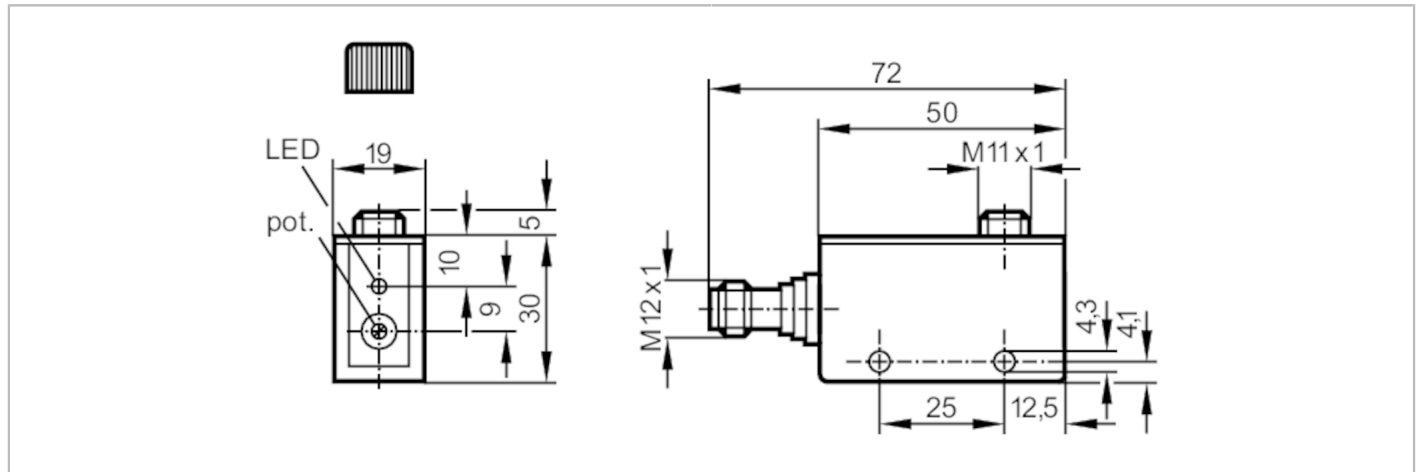




## Wzmacniacz światłowodowy

OKF-FPKG/US-100-DPF



Cechy produktu		
Rodzaj światła		światło czerwone
Obudowa		prostopadłościan
Dane elektryczne		
Napięcie zasilania	[V]	10...36 DC
Pobór prądu	[mA]	30; ((24 V))
Klasa ochrony		III
Zabezpieczenie przed odwrotną polaryzacją		tak
Rodzaj światła		światło czerwone
Długość fali	[nm]	660
Wyjścia		
Wykonanie elektryczne		PNP
Funkcja wyjścia		tryb światło-włącz/ciemno-włącz; (programowalny)
Maks. spadek napięcia wyjścia przełączającego DC	[V]	2,5
Prąd obciążenia wyjścia przełączającego DC	[mA]	250
Częstotliwość przełączania DC	[Hz]	120
Zabezpieczenie przed zwarciami		tak
Typ zabezpieczenia przed zwarciami		impulsowe
Zabezpieczenie przed przeciążeniem		tak
Strefa działania		
Zasięg	[m]	0...0,12; (Bramka świetlna)
Zasięg	[mm]	0...40; (Czujnik dyfuzyjny)
Regulowany zasięg		tak
Warunki pracy		
Temperatura otoczenia	[°C]	-25...60

# OK5008



## Wzmacniacz światłowodowy

OKF-FPKG/US-100-DPF

Ochrona	IP 65
---------	-------

### Testy / dopuszczenia

EMC	EN 60947-5-2	
	EN 55011	klasa B
MTTF [lata]	529	

### Dane mechaniczne

Waga [g]	66
Obudowa	prostokątnościan
Wymiary [mm]	50 x 19 x 35
Materiał	PPO modyfikowany
Umieszczenie soczewki	soczewki z boku

### Wyświetlacze / elementy robocze

Wyświetlacz	Stan wyjścia	1 x LED, kolor żółty
-------------	--------------	----------------------

### Akcesoria

Dostarczane elementy	śrubokręt
	śruby mocujące: 2 x M4 x 25
	podkładki: 2
	podkładki sprężyste: 2
	Nakrętki: 2

### Uwagi

Uwagi	tryb światło-włącz odpowiada funkcji wyjściowej NC dla układu nadajnik-odbiornik odpowiada funkcji wyjścia NO dla czujnika dyfuzyjnego
	tryb ciemno-włącz odpowiada funkcji wyjścia NO dla układu nadajnik-odbiornik odpowiada funkcji wyjściowej NC dla czujnika dyfuzyjnego
Sztuk w opakowaniu	1 szt.

### Połączenie elektryczne

Konektor: 1 x M12; kodowanie: A

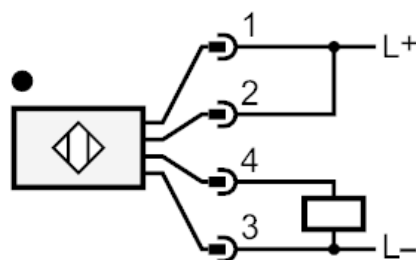
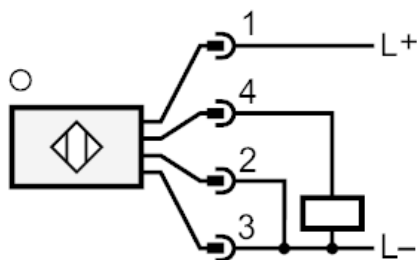




## Wzmacniacz światłowodowy

OKF-FPKG/US-100-DPF

### Podłączenie



BN = brązowy  
 BU = niebieski  
 BK = czarny  
 WH = biały

Kolory żył :  
 brązowy  
 niebieski  
 czarny  
 biały