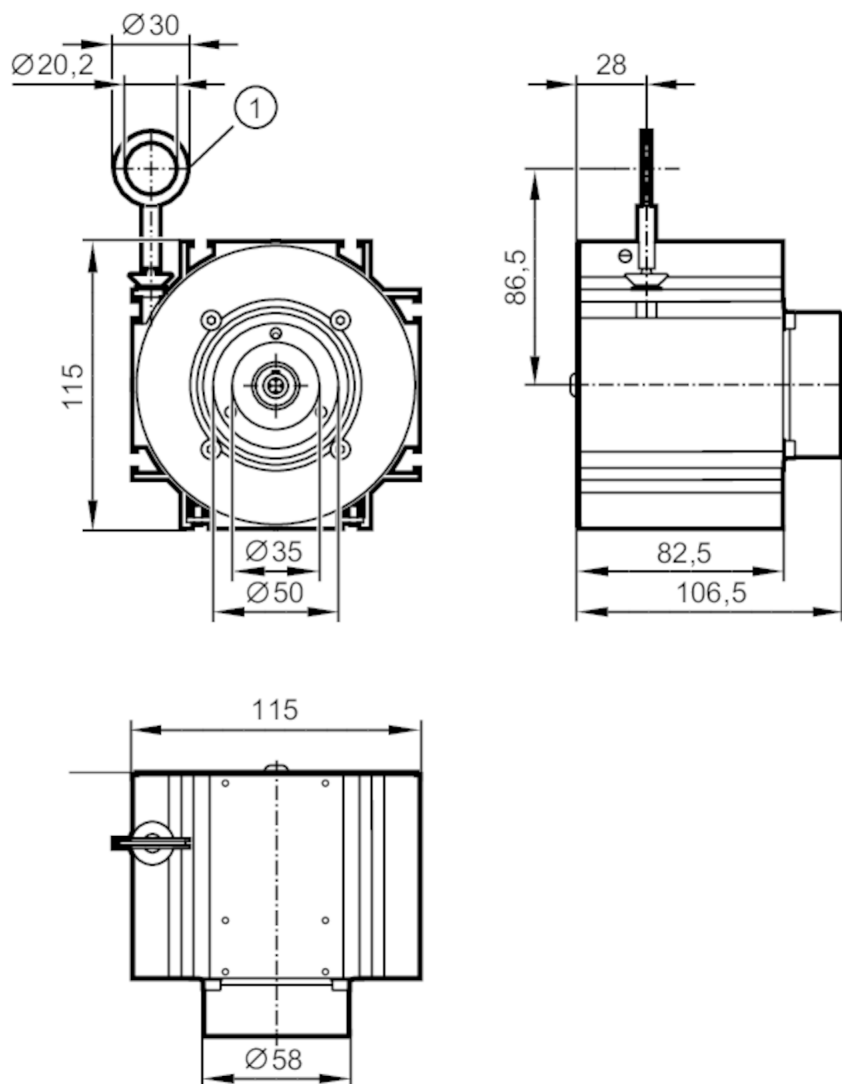


E61442



Mechanizm linkowy

DRAW WIRE 5000



1 oczko 20,2 mm Ø

Cechy produktu

Wykonanie wału	pełny wał
Średnica wału [mm]	6

Aplikacja

Wykonanie	dla enkoderów z flanszą 58 mm synchro i pełnym wałkiem 6 mm
-----------	---

Dokładność / odchylenie

Dokładność	± 0,02 % FSO
Powtarzalność	± 0,002 % FSO

Warunki pracy

Temperatura otoczenia [°C]	-20...80
Temperatura składowania [°C]	-40...80
Wilgotność przechowywania [%]	5...95; (bez kondensacji)

Testy / dopuszczenia

Odporność na wstrząsy	IEC628-2-27	50 g / 10 ms
Odporność na wibracje	IEC68-2-6	20 g / 20..200 Hz

E61442

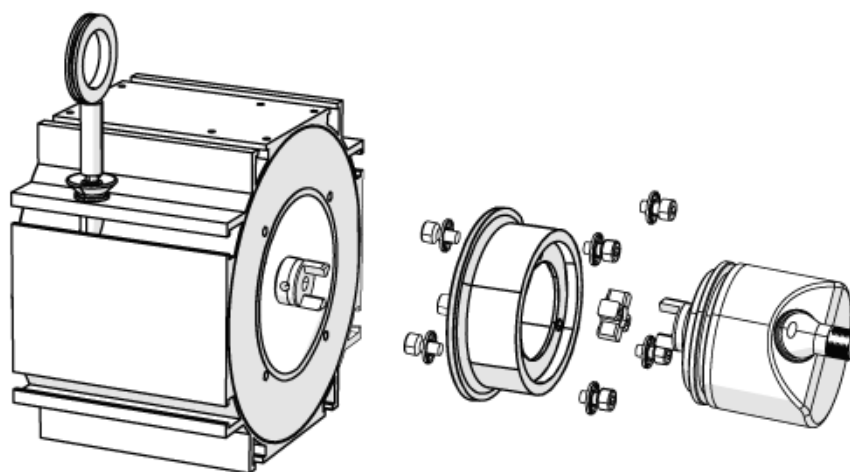


Mechanizm linkowy

DRAW WIRE 5000

Dane mechaniczne		
Waga [g]	1842,9	
Średnica górnego kołnierza [mm]	58	
Materiał	obudowa: aluminium anodowane; przewód pomiarowy: stal kwasoodporna pokrycie poliamidowe	
Wykonanie wału	pełny wał	
Średnica wału [mm]	6	
Maksymalna odległość pomiarowy [mm]	5000	
Promień zgięcia przewodu [mm]	315	
Średnica przewodu [mm]	1	
Połączenie przewodowe	20,2; (oczko)	
Właściwości przewodu	maks. prędkość przemieszczania przewodu [m /s]	2
	maks. przyspieszenie przewodu [g]	5
	maks. siła rozciągająca [N]	16
	min. siła powrotna [N]	4
Mocowanie	kołnierz synchro	
Uwagi		
Sztuk w opakowaniu	1 szt.	

diagramy i wykresy



Instrukcja montażu