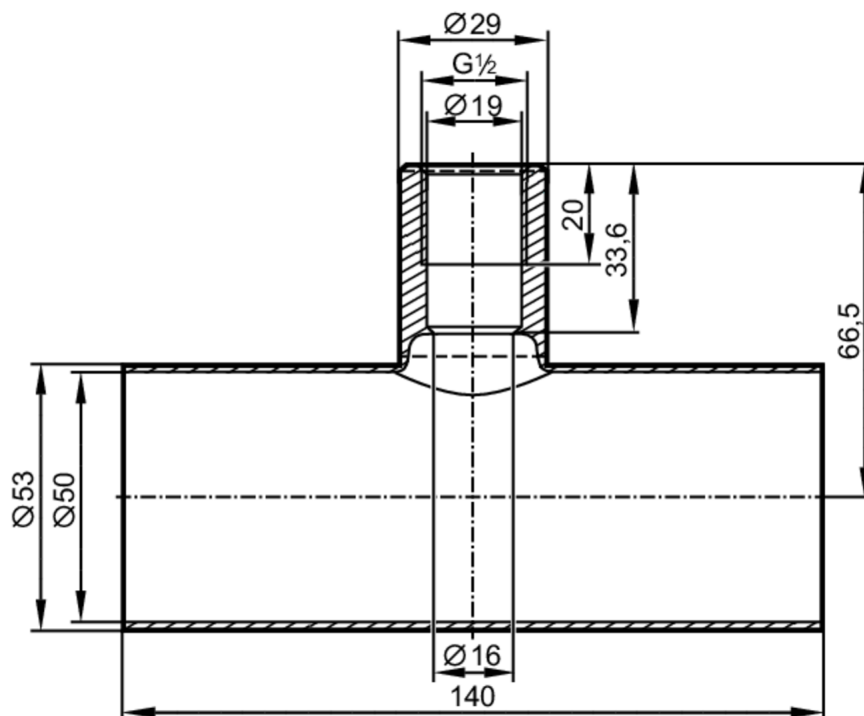


# E43318



## Trójnik

T-PIPE/G1/2/L140/DN50



### EC 1935/2004 EHEDG Tested FCM

Aplikacja	
Wykonanie	do czujników i adapterów z przyłączem procesowym G 1/2 A
Wytrzymałość na ciśnienie [bar]	20
Testy / dopuszczenia	
Dyrektywa PED Urządzenia Ciśnieniowe	Możliwa klasyfikacja do PED zależy od aplikacji i musi zostać przeprowadzona przez użytkownika / operatora.
Dyrektywa PED Urządzenia Ciśnieniowe EAC	Adapter jest przeznaczony do wykorzystania w urządzeniach, maszynach i instalacjach, które nie podlegają kategoriom zasady technicznej TR CU 032/2013.
Instrukcje bezpieczeństwa	Kompatybilność pomiędzy medium i materiałem produktu musi być sprawdzona we wszystkich zastosowaniach.
Dane mechaniczne	
Waga [g]	667,5
Materiał	stal nierdzewna (1.4404 / 316L)
Podłączenie czujnika	G 1/2 stożek uszczelniający
Przyłącze procesowe	adapter do spawania Ø 53 mm
Charakterystyka powierzchniowa Ra/Rz części mających kontakt z medium	0,8 / 4
Akcesoria	
Dostarczane elementy	O-ring: 1, FKM
Uwagi	
Sztuk w opakowaniu	1 szt.