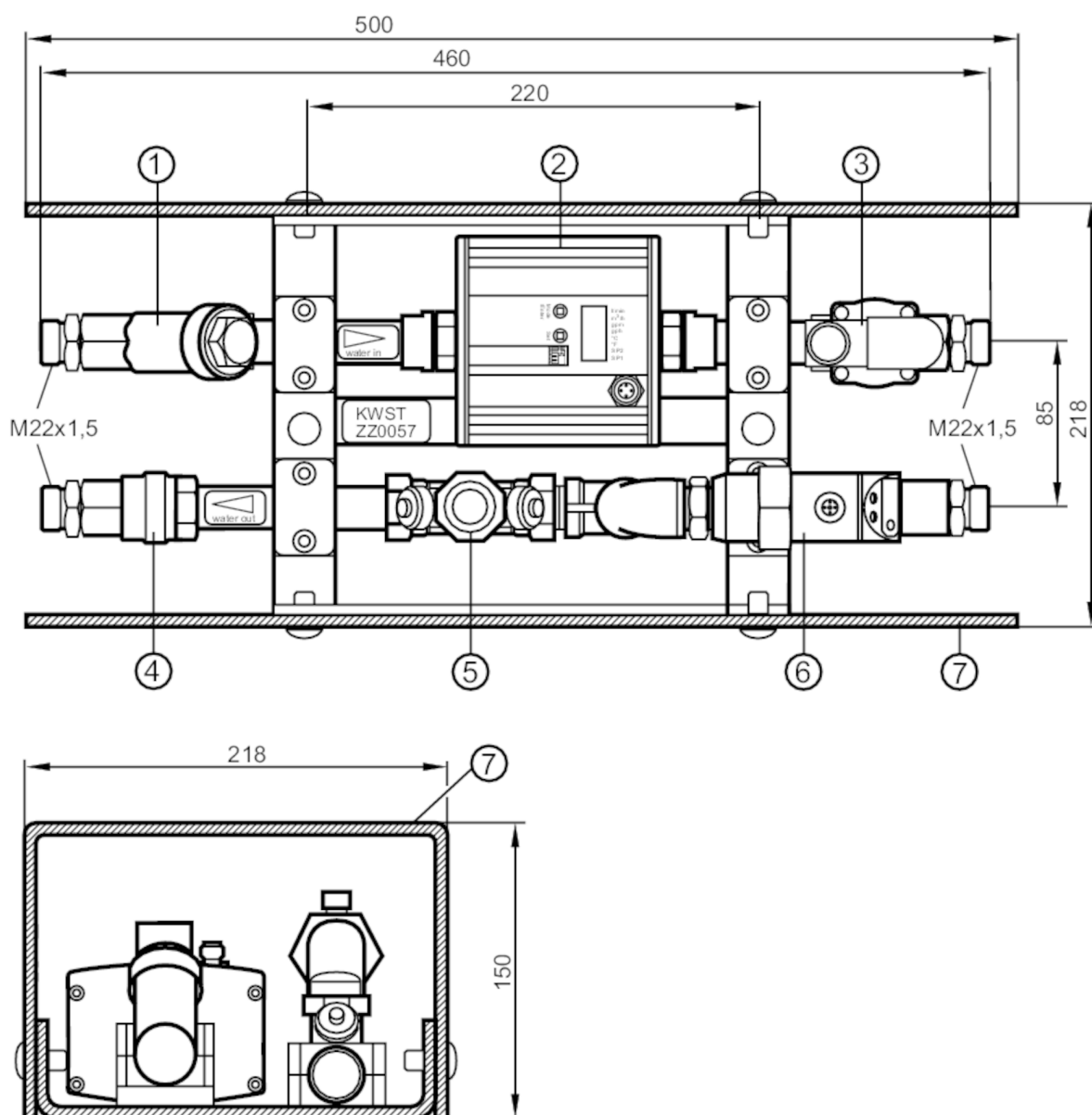




Panel sterowania wodą chłodzącą

KWST WITH BALANCING VALVES



- 1 filtr
- 2 czujnik przepływu
- 3 zawór odcinający do wody
- 4 zawór zwrotny
- 5 zawór regulacyjny
- 6 czujnik ciśnienia
- 7 osłona



Cechy produktu

Przyłącze procesowe do pistoletu spawalniczego

Przyłącze procesowe

M22 x 1,5

Przyłącze procesowe do zasilania wody

Przyłącze procesowe

M22 x 1,5



Panel sterowania wodą chłodzącą

KWST WITH BALANCING VALVES

Monitorowanie przepływu	
Zakres pomiarowy	[l/min] 0...50
Aplikacja	
Konstrukcja	styki połączane
Aplikacja	Zastosowania w automatyce przemysłowej; Sterowanie wodą chłodzącą
Montaż	podłączenie do rurociągu za pomocą adaptera; Konektor pneumatyczny
Parametry pomiarowe	przepływ; temperatura; Ciśnienie; totalizer
Sterowanie	ręczne
Media	woda; roztwory glikolu
Temperatura medium	[°C] -10...80
Wytrzymałość na ciśnienie	[bar] 10
Elementy	Przeływomierze ultradźwiękowe, SU7200
	Elektroniczny czujnik ciśnienia, PN7594
	filtr
	zawór odcinający do wody
	zawór regulacyjny
	zawór zwrotny
	osłona
Wyjścia	
Sygnal wyjściowy	sygnal przełączający
Funkcja wyjścia	normalnie otwarte / zamknięte; (parametryzowalna)
Zakres pomiaru / nastaw	
Monitoring ciśnienia	
Zakres pomiarowy	[bar] 0...10
Monitorowanie przepływu	
Zakres pomiarowy	[l/min] 0...50
Monitoring temperatury	
Zakres pomiarowy	[°C] -10...80
Warunki pracy	
Temperatura otoczenia	[°C] -10...50
Temperatura składowania	[°C] -25...80
Ochrona	IP 65; (czujniki)
Testy / dopuszczenia	
EMC	DIN EN 61000-6-2
	DIN EN 61000-6-3
Dyrektywa PED Urządzenia Ciśnieniowe	dobra praktyka inżynierska; może być stosowany do płynów grupy 2; płyny grupy 1 na zapytanie
Dane mechaniczne	
Waga	[g] 7781,2
Typ montażu	podstawa montażowa z pokrywą
Materiał	stal nierdzewna (1.4404 / 316L); PBT-GF20; PC; FKM; PBT + PC-GF30; mosiądz czerwony (2.1096.01); AlMgSi0,5 anodowane; PA
Materiały części w kontakcie z medium	stal nierdzewna (1.4404 / 316L); FKM; PES; NBR; PVDF; Centellen 200; ceramika

ZZ0057



Panel sterowania wodą chłodzącą

KWST WITH BALANCING VALVES

Przyłącze procesowe do pistoletu spawalniczego	
Przyłącze procesowe	M22 x 1,5
Przyłącze procesowe do zasilania wody	
Przyłącze procesowe	M22 x 1,5
Uwagi	
Sztuk w opakowaniu	1 szt.
Połączenie elektryczne	
Konektor: 3 x M12; Styki: połączane	