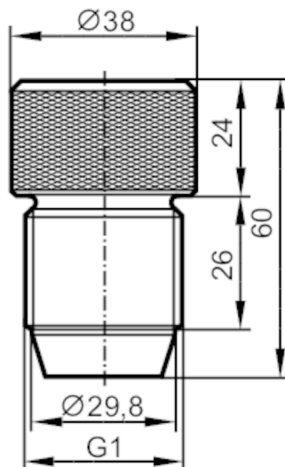


E30435



Trzpień rozpraszający ciepło podczas spawania przyłączy procesowych

WELD MANDREL ADAPT G1



Dane mechaniczne

Waga	[g]	490,5
Materiał		mosiądz (2.0401)
Przyłącze procesowe		G 1
Charakterystyka powierzchniowa Ra/Rz części mających kontakt z medium		10

Uwagi

Sztuk w opakowaniu		1 szt.
--------------------	--	--------