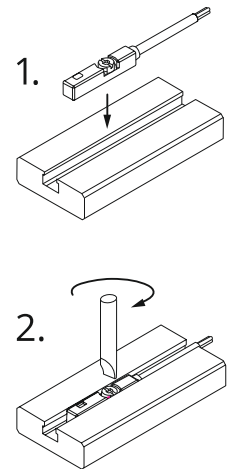


Cylinder Position Sensors

Positionssensoren für Pneumatikzylinder

- ▶ Fully electronic sensor design
- ▶ Mounting screw located close to cable exit preventing the sensor from moving if cable is pulled
- ▶ Compact design
TBL 28 respectively 25.5 mm only
- ▶ Clearly visible switching indicator
- ▶ Available with cable or connector
- ▶ Optional accessories for mounting
- ▶ Elektronisches Sensorkonzept
- ▶ Befestigungsschraube nah am Anschlusskabel sichert den Sensor vor Bewegung, wenn am Kabel gezogen wird
- ▶ Kompakte Bauform
Gesamtlänge nur 28 bzw. 25,5 mm
- ▶ Deutlich sichtbare Schaltanzeige
- ▶ Erhältlich mit Festkabel oder Stecker
- ▶ Optionales Montagezubehör

T-slot mounting · T-Nut-Befestigung




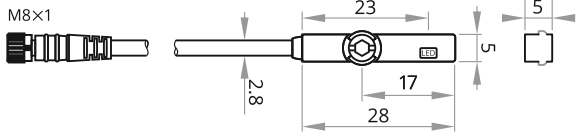

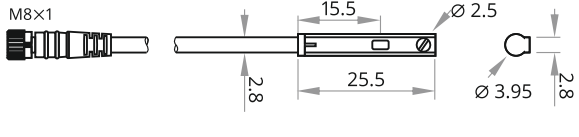
Technical data (typ.)

Supply voltage	10...30 V _{DC}
Reverse polarity protection	built-in
Current consumption	<10 mA
Current load capability	200 mA
Short circuit protection	built-in, self-resetting
Output Function	—/— normally open
Voltage drop	<1.5 V @ 200 mA
Sensing element	Solid state
Switching frequency	1000 Hz
Switching indicator	LED, yellow
Housing material	PBT
Operating temperature	-10...+75 °C 14...+167 °F
IP code	IP67

Technische Daten (typ.)

Versorgungsspannung	10...30 V _{DC}
Verpolungsschutz	integriert
Eigenstromaufnahme	<10 mA
Ausgangsbelastbarkeit	200 mA
Kurzschlusschutz	integriert, selbstrückstellend
Ausgangsfunktion	—/— Schließer
Spannungsabfall	<1,5 V @ 200 mA
Sensortyp	Halbleiter
Schaltfrequenz	1000 Hz
Schaltanzeige	LED, gelb
Gehäusematerial	PBT
Betriebstemperatur	-10...+75 °C
Schutzart	IP67



Cross-section Querschnitt	Connection Anschluss	Drawing Zeichnung	Output function Ausgangsfunktion	Output polarity Ausgangspolarität	Order code Bestellnummer
T-slot · T-Nut					
	Cable 2 m, PVC		NO	PNP	CPS-TPO28-A2P
	PUR, Connector M8			CPS-TPO28-3U8	
	Cable 2 m, PVC			NPN	CPS-TNO28-A2P
	PUR, Connector M8			CPS-TNO28-3U8	
C-slot · C-Nut					
	Cable 2 m, PVC		NO	PNP	CPS-CPO25-A2P
	PUR, Connector M8			CPS-CPO25-3U8	
	Cable 2 m, PVC			NPN	CPS-CNO25-A2P
	PUR, Connector M8			CPS-CNO25-3U8	

