

Basic features

Dopuszczenie / Zgodność WEEE

Electrical connection

Liczba pinów 5
 Przewód Wersja nadająca się do przewodników kablowych
 Przyłącze 1 wersja prosta
 System powlekane natryskowo

Electrical data

Napięcie robocze Ub 24 VAC
 Prąd znamionowy (40°C) 4.0 A

Environmental conditions

Stopień ochrony IP68
 Temperatura otoczenia -20...80 °C

Material

Materiał korpusu PUR
 Materiał nakrętki Cynkowy odlew ciśnieniowy
 Materiał styku Mosiądz
 Materiał styku nośnika PUR

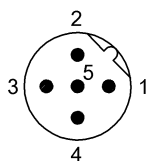
Mechanical data

Moment dokręcania wtyczki 0.6 Nm
 Właściwości przewodu Wersja nadająca się do przewodników kablowych

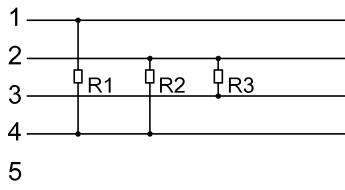
Remarks

Stopień ochrony wg IEC 60529, tylko w stanie skręconym z odpowiednim elementem współpracującym.

Connector Drawings



Wiring Diagrams



R1=390Ω
R2=220Ω
R3=390Ω