

1) Oś przetwornika ultradźwiękowego, 2) Kierunek odejścia wtyczki 90°, 3) Napięcie robocze, 4) Funkcja wyjścia



### Basic features

Dopuszczenie / Zgodność	cULus CE WEEE UKCA
Seria	M18M1
Tryb pracy	IO-Link Czujnik odbiciowy (punkt przełączający) Czujnik odbiciowy (okno przełączające) Zapora odbłyiskowa
Zastosowanie	Pomiar odległości Detekcja obiektów

### Display/Operation

Ustawiacz	nie
-----------	-----

### Electrical connection

Przylącze	M12x1-Męski, 5-stykowe
Zabezpieczenie przed zamianą biegunów	tak
Zabezpieczenie przed zwarcieniem	tak

### Electrical data

Częstotliwość przełączania	25 Hz
Częstotliwość ultradźwiękowa	320 kHz
Funkcja wejścia	Wybór trybu pracy Ustawienie fabryczne (Reset) Synchronizacja wł./wył. Styk zwierny/rozwierny (NO/NC) Tryb SIO/tryb IO-Link Programowanie odległość przełączania, 2 wartości Sygnał synchronizacji
Histeresa H maks.	3 mm
Maks. prąd wyjściowy	100 mA
Napięcie robocze $U_b$	10...30 VDC
Napięcie znamionowe pracy $U_e$ DC	24 V
Pobór prądu maks.	40 mA
Synchronizacja	wewn, maks. 10 czujników

### Environmental conditions

Stopień ochrony	IP67
Temperatura otoczenia	-25...70 °C
Temperatura przechowywania	-40...85 °C

### Functional safety

MTTF (40 °C)	1134 a
--------------	--------

Czujniki ultradźwiękowe  
**BUS M18M1-GPXI-03/025-S92G-511**  
Kod artykułu: BUS007F

# BALLUFF

## Interface

Interfejs	IO-Link 1.1
Min. cykl danych procesowych	8 ms
Opcja ustawień interfejsu	Punkt przełączania (2x dla okna) Tryb SIO/tryb IO-Link Filtr wartości pomiarowych Histereza Siła filtra (10 stopni) Tryb pracy Zakres wygaszenia przedniego tła Styk zwierny/styk rozwierny Ustawienie fabryczne (Reset)
Wyjście przełączające	PNP/NPN styk zwierny/styk rozwierny (NO/NC) przeciwtakt
Wyjściowe dane procesowe	Wartość odległości Stan załączenia

## Material

Material obudowy	Mosiądz, niklowane PBT
Material powierzchni aktywnej	Pianka PU/Żywica epoksydowa/ Szkło
Ochrona powierzchni	niklowane

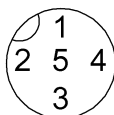
## Mechanical data

Szczegóły instalacji	Nakrętka M18x1
Wymiary	Ø 18 x 52.5 mm

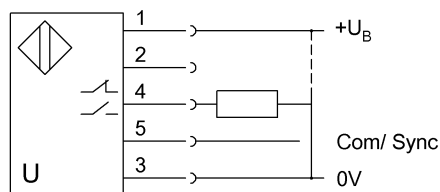
## Range/Distance

Powtarzalność	± 0.15 % FS
Rozdzielczość	≤ 0.069 mm
Zasięg	30...350 mm
Znamionowy zakres działania Sn	250 mm

## Connector Drawings



## Wiring Diagrams



Technical Drawings

