

1) Oś przetwornika ultradźwiękowego, 2) Kierunek odejścia wtyczki 90°, 3) Wskazanie funkcji LED, 4) Funkcja wyjścia



Basic features

Dopuszczenie / Zgodność	cULus CE WEEE UKCA
Seria	M18M1
Tryb pracy	IO-Link Czujnik odbiciowy (punkt przełączający) Czujnik odbiciowy (okno przełączające) Zapora odbłyiskowa
Zastosowanie	Pomiar odległości Detekcja obiektów

Display/Operation

Ustawiacz	nie
------------------	-----

Electrical connection

Przylącze	M12x1-Męski, 5-stykowe
Zabezpieczenie przed zamianą biegunów	tak
Zabezpieczenie przed zwarciem	tak

Electrical data

Częstotliwość przełączania	10 Hz
Częstotliwość ultradźwiękowa	200 kHz
Funkcja wejścia	Wybór trybu pracy Ustawienie fabryczne (Reset) Synchronizacja wł./wył. Styk zwierny/rozwierny (NO/NC) Tryb SIO/tryb IO-Link Programowanie odległość przełączania, 2 wartości Sygnał synchronizacji
Histeresa H maks.	20 mm
Maks. prąd wyjściowy	100 mA
Napięcie robocze U_b	10...30 VDC
Napięcie znamionowe pracy U_e DC	24 V
Pobór prądu maks.	40 mA
Synchronizacja	wewn, maks. 10 czujników

Environmental conditions

Stopień ochrony	IP67
Temperatura otoczenia	-25...70 °C
Temperatura przechowywania	-40...85 °C

Functional safety

MTTF (40 °C)	1134 a
---------------------	--------

Czujniki ultradźwiękowe
BUS M18M1-GPXI-12/100-S92G-511
 Kod artykułu: BUS007J

BALLUFF

Interface

Interfejs	IO-Link 1.1
Min. cykl danych procesowych	20 ms
Opcja ustawień interfejsu	Punkt przełączania (2x dla okna) Tryb SIO/tryb IO-Link Filtr wartości pomiarowych Histereza Siła filtra (10 stopni) Tryb pracy Zakres wygaszenia przedniego tła Styk zwierny/styk rozwierny Ustawienie fabryczne (Reset)
Wyjście przełączające	PNP/NPN styk zwierny/styk rozwierny (NO/NC) przeciwtakt
Wyjściowe dane procesowe	Wartość odległości Stan załączenia

Material

Materiał obudowy	Mosiądz, niklowane PBT
Materiał powierzchni aktywnej	Pianka PU/Żywica epoksydowa/ Szkło
Ochrona powierzchni	niklowane

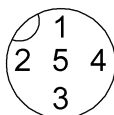
Mechanical data

Szczegóły instalacji	Nakrętka M18x1
Wymiary	Ø 18 x 52.5 mm

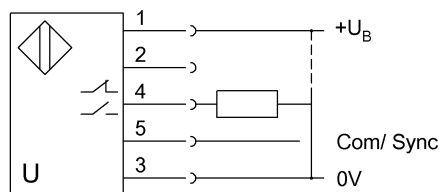
Range/Distance

Powtarzalność	± 0.15 % FS
Rozdzielczość	≤ 0.069 mm
Zasięg	120...1300 mm
Znamionowy zakres działania Sn	1000 mm

Connector Drawings



Wiring Diagrams



Technical Drawings

