

1) Oś przetwornika ultradźwiękowego, 2) Kierunek odejścia wtyczki 90°, 3) Wskazanie funkcji LED, 4) Funkcja wyjścia



Basic features

Dopuszczenie / Zgodność	cULus CE WEEE UKCA
Seria	M18M1
Tryb pracy	Pomiar analogowy (charakterystyka)
Zastosowanie	Pomiar odległości

Display/Operation

Ustawiacz	nie
-----------	-----

Electrical connection

Przylącze	M12x1-Męski, 5-stykowe
Zabezpieczenie przed zamianą biegunów	tak

Electrical data

Częstotliwość ultradźwiękowa	200 kHz
Funkcja wejścia	Charakterystyka wyjściowa rosnąca/ opadająca Programowanie zakresu roboczego Ustawienie fabryczne (Reset) Synchronizacja wł./wył. Sygnał synchronizacji
Maks. rezystancja obciążenia RL (analogowy I)	500 Ohm przy $U_B > 20\text{ V}$ 100 Ohm przy $U_B < 20\text{ V}$
Napięcie robocze U_B	10...30 VDC
Napięcie znamionowe pracy U_e DC	24 V
Pobór prądu maks.	40 mA
Synchronizacja	wewn, maks. 10 czujników

Environmental conditions

Stopień ochrony	IP67
Temperatura otoczenia	-25...70 °C
Temperatura przechowywania	-40...85 °C

Functional safety

MTTF (40 °C)	1134 a
--------------	--------

Interface

Charakterystyka wyjściowa	narastające/opadające liniowo
Wyjście analogowe	Analogowy, natężenie 4...20 mA

Czujniki ultradźwiękowe
BUS M18M1-XB-12/100-S92G
Kod artykułu: BUS004M

BALLUFF

Material

Material obudowy	Mosiądz, niklowane PBT
Material powierzchni aktywnej	Pianka PU/Żywica epoksydowa/ Szkło
Ochrona powierzchni	niklowane

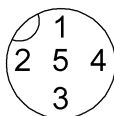
Mechanical data

Szczegóły instalacji	Nakrętka M18x1
Wymiary	Ø 18 x 52.5 mm

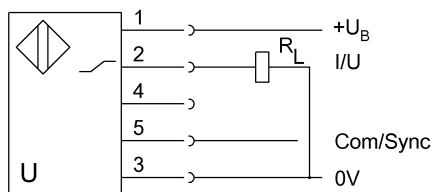
Range/Distance

Powtarzalność	± 0.15 % FS
Rozdzielczość	≤ 0.069 mm
Zasięg	120...1300 mm
Znamionowy zakres działania Sn	1000 mm

Connector Drawings



Wiring Diagrams



Technical Drawings

