

1) Oś przetwornika ultradźwiękowego, 2) Kierunek odejścia wtyczki 90°, 3) Napięcie robocze, 4) Funkcja wyjścia



## Basic features

|                         |                                       |
|-------------------------|---------------------------------------|
| Dopuszczenie / Zgodność | cULus<br>CE<br>WEEE<br>UKCA           |
| Seria                   | M18M1                                 |
| Tryb pracy              | Pomiar analogowy<br>(charakterystyka) |
| Zastosowanie            | Pomiar odległości                     |

## Display/Operation

|           |     |
|-----------|-----|
| Ustawiacz | nie |
|-----------|-----|

## Electrical connection

|                                       |                        |
|---------------------------------------|------------------------|
| Przylącze                             | M12x1-Męski, 5-stykowe |
| Zabezpieczenie przed zamianą biegunów | tak                    |

## Electrical data

|  |   |
|--|---|
| Częstotliwość ultradźwiękowa                     | 320 kHz   |
| Funkcja wejścia                                  | Charakterystyka wyjściowa<br>rosnąca/ opadająca<br>Programowanie zakresu<br>roboczego<br>Ustawienie fabryczne (Reset)<br>Synchronizacja wł./wył.<br>Sygnał synchronizacji |
| Maks. rezystancja obciążenia RL<br>(analogowy I) | 500 Ohm przy $U_B > 20\text{ V}$<br>100 Ohm przy $U_B < 20\text{ V}$  |
| Napięcie robocze $U_B$                           | 10...30 VDC   |
| Napięcie znamionowe pracy $U_e$ DC               | 24 V  |
| Pobór prądu maks.                                | 40 mA   |
| Synchronizacja                                   | wewn, maks. 10 czujników  |

## Environmental conditions

|                            |             |
|----------------------------|-------------|
| Stopień ochrony            | IP67        |
| Temperatura otoczenia      | -25...70 °C |
| Temperatura przechowywania | -40...85 °C |

## Functional safety

|              |        |
|--------------|--------|
| MTTF (40 °C) | 1134 a |
|--------------|--------|

## Interface

|                           |                                |
|---------------------------|--------------------------------|
| Charakterystyka wyjściowa | narastające/opadające liniowo  |
| Wyjście analogowe         | Analogowy, natężenie 4...20 mA |

Czujniki ultradźwiękowe  
**BUS M18M1-XB-03/025-S92G**  
Kod artykułu: BUS002C

# BALLUFF

## Material

|                               |                                       |
|-------------------------------|---------------------------------------|
| Material obudowy              | Mosiądz, niklowane<br>PBT             |
| Material powierzchni aktywnej | Pianka PU/Żywica epoksydowa/<br>Szkło |
| Ochrona powierzchni           | niklowane                             |

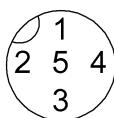
## Mechanical data

|                      |                |
|----------------------|----------------|
| Szczegóły instalacji | Nakrętka M18x1 |
| Wymiary              | Ø 18 x 52.5 mm |

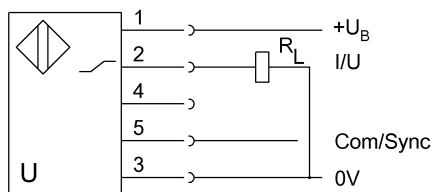
## Range/Distance

|                                |             |
|--------------------------------|-------------|
| Powtarzalność                  | ± 0.15 % FS |
| Rozdzielczość                  | ≤ 0.070 mm  |
| Zasięg                         | 30...350 mm |
| Znamionowy zakres działania Sn | 250 mm      |

## Connector Drawings



## Wiring Diagrams



Technical Drawings

