

1) Przetwornik ultradźwiękowy, 2) Wyświetlacz i panel obsługi



## Basic features

<b>Dopuszczenie / Zgodność</b>	cULus LISTED CE EAC WEEE UKCA
<b>Seria</b>	Q62K1
<b>Tryb pracy</b>	IO-Link Czujnik odbiciowy (punkt przełączający) Czujnik odbiciowy (okno przełączające) Zapora odbłyśkowa
<b>Zastosowanie</b>	Pomiar odległości Detekcja obiektów

## Display/Operation

<b>Ustawiacz</b>	Przycisk (2x)
------------------	---------------

## Electrical connection

<b>Przyłącze</b>	M12x1-Męski, 5-stykowe
<b>Zabezpieczenie przed zamianą biegunów</b>	tak
<b>Zabezpieczenie przed zwarcieniem</b>	tak

## Electrical data

<b>Częstotliwość przełączania</b>	4 Hz
<b>Częstotliwość ultradźwiękowa</b>	120 kHz
<b>Funkcja wejścia</b>	Tryb SIO/tryb IO-Link
<b>Histeresa H maks.</b>	50 mm
<b>Maks. prąd wyjściowy</b>	100 mA
<b>Napięcie robocze <math>U_b</math></b>	9...30 VDC
<b>Napięcie znamionowe pracy <math>U_e</math> DC</b>	24 V
<b>Pobór prądu maks.</b>	60 mA
<b>Synchronizacja</b>	wewn, maks. 10 czujników

Czujniki ultradźwiękowe  
**BUS Q62K1-GPXI-35/340-S92K**  
Kod artykułu: BUS006C

**BALLUFF**

#### Environmental conditions

Stopień ochrony	IP67
Temperatura otoczenia	-25...70 °C
Temperatura przechowywania	-40...85 °C

#### Functional safety

MTTF (40 °C)	389 a
--------------	-------

#### Interface

Interfejs	IO-Link 1.0
Min. cykl danych procesowych	43 ms
Opcja ustawień interfejsu	Punkt przełączania (2x dla okna) Tryb SIO/tryb IO-Link Filtr wartości pomiarowych Histereza Siła filtra (10 stopni) Tryb pracy Zakres wygaszenia przedniego tła Styk zwierny/styk rozwierny Ustawienie fabryczne (Reset)
Wyjście przełączające	PNP/NPN styk zwierny/styk rozwierny (NO/NC) przeciwtakt
Wyjściowe dane procesowe	Wartość odległości Stan załączenia

#### Material

Materiał obudowy	PBT
Materiał powierzchni aktywnej	Pianka PU/Żywica epoksydowa/ Szkło

#### Mechanical data

Szczegóły instalacji	4-otworowe mocowanie śrubowe Śruba M8
----------------------	--

Wymiary	62.2 x 62.2 x 32.7 mm
---------	-----------------------

#### Range/Distance

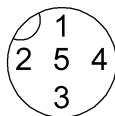
Powtarzalność	± 0.15 % FS
Rozdzielczość	≤ 0.180 mm
Zasięg	350...5000 mm
Znamionowy zakres działania Sn	3400 mm

#### Remarks

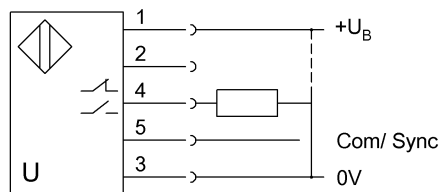
Dalsze informacje: patrz instrukcja obsługi.  
Akcesoria zamawiać oddzielnie.  
Nie naciskać na przycisk ostrym przedmiotem.  
Obiekt referencyjny do Sn: rura  $\varnothing 27$ mm. Maks. zasięg odnosi się do ustawionej płyty.  
Po usunięciu przeciążenia czujnik jest z powrotem gotów do działania.  
Dalsze informacje dot. MTTF lub B10d patrz Certyfikat MTTF / B10d

Podawanie wartości MTTF- / B10d nie stanowi wiążącego zapewnienia o właściwościach i/lub żywotności produktu; są to jedynie wartości ustalone doświadczalnie, bez charakteru zobowiązującego. Na podstawie tych wartości nie przedłuża się również okresu przedawnienia roszczeń z tytułu wad ani nie wpływa to na ten okres w jakiegokolwiek innej formie.

#### Connector Drawings



## Wiring Diagrams



## Technical Drawings

