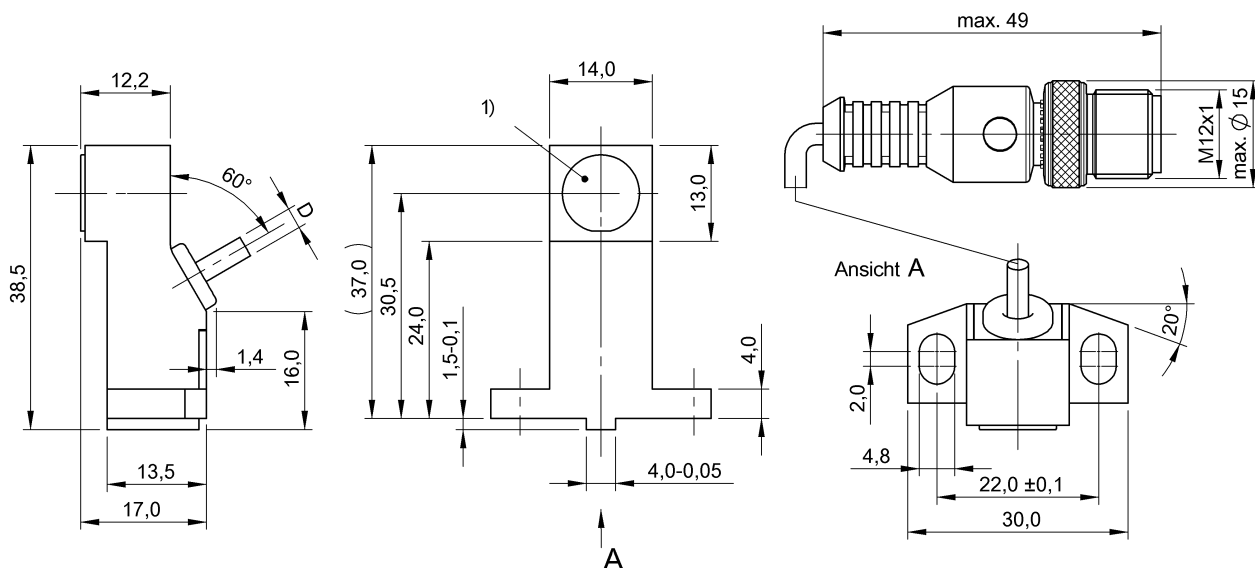


Czujniki indukcyjne
BAW Z05AC-BLD50B-BP00,75-GS04
 Kod artykułu: BAW003W

BALLUFF



1) powierzchnia aktywna



Basic features

Dopuszczenie / Zgodność	CE UKCA cULus WEEE
Norma podstawowa	IEC 60947-5-2 IEC 60947-5-7
Typowy odchylenie	Obudowa

Electrical data

Częstotliwość graniczna -3dB	200 Hz
Maks. prąd jałowy I _o (przy U _e)	12 mA
Napięcie robocze U _b	18...30 VDC
Napięcie znamionowe pracy U _e DC	24 V
Pomiarowe napięcie izolacji U _i	75 V DC
Tętnienia resztkowe maks. (w % z U _e)	15 %
Wyjście temperaturowe	-9 mV/°C

Display/Operation

Wskaźnik napięcia roboczego	nie
Wskaźnik zadziałania	nie

Electrical connection

Długość przewodu L	0.75 m
Liczba żył	3
Min. kąt gięcia, elastyczne ułożenie	5 x D
Min. kąt gięcia, ułożenie na stałe	3 x D
Ochrona przed zmianą biegunów	tak
Przekrój przewodu	0.14 mm ²
Przyłącze	M12x1-Męski, 4-stykowe, A-kodowany
Rodzaj przyłącza	Przewód z łącznikiem wtykowym, 0.75 m, PUR
Zabezpieczenie przed zamianą biegunów	tak
Zabezpieczenie przed zwarcieniem	tak
Średnica przewodu D	2.85...3 mm

Environmental conditions

EN 60068-2-27 szok	Półsinus 30 g _n , 11 ms
EN 60068-2-6 wibracja	55 Hz, amplituda 1 mm, 3x30 min
Stopień ochrony	IP67
Stopień zanieczyszczenia	3
Temperatura otoczenia	-10...60 °C

Functional safety

MTTF (40 °C)	640 a
--------------	-------

Interface

Charakterystyka wyjściowa	opadające przy najeździe
Interfejs	IO-Link 1.1 10 bitów

Czujniki indukcyjne
BAW Z05AC-BLD50B-BP00,75-GS04
Kod artykułu: BAW003W

BALLUFF

Material

Materiał obudowy	Aluminium, Anodowane
Materiał powierzchni aktywnej	LCP
Materiał płaszczka	PUR
Przewód ekranowany	nie

Mechanical data

Montaż	ponad powierzchnią
Wymiary	30 x 38.5 x 16.5 mm

Range/Distance

Maks. dryft temperaturowy od wartości końcowej	±5.0 %
Maks. nieliniowość	±150 µm
Powtarzalność wg BWN	±12 µm
Zakres liniowości SI	1...5 mm
Zakres pomiarowy	1...5 mm

Remarks

Zakres detekcji do 5,4 mm możliwy przy opt. temperaturze roboczej.

Powyżej SI maks. błędy liniowości i znos temperaturowy wykraczają poza specyfikację.

UL-MARKINGS: - For use in NFPA 79 Applications only - Adapters providing field wiring means are available from the manufacturer. Refer to manufacturers information.

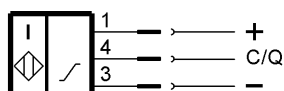
Dalsze informacje dot. MTTF lub B10d patrz Certyfikat MTTF / B10d

Podawanie wartości MTTF- / B10d nie stanowi wiążącego zapewnienia o właściwościach i/lub żywotności produktu; są to jedynie wartości ustalone doświadczalnie, bez charakteru zobowiązującego. Na podstawie tych wartości nie przedłuża się również okresu przedawnienia roszczeń z tytułu wad ani nie wpływa to na ten okres w jakiegokolwiek innej formie.

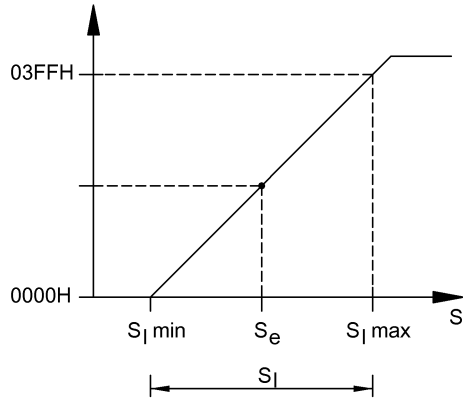
Connector Drawings



Wiring Diagrams



Technical Drawings



Help Views

Process data

Byte 0								Byte 1								
7	6	5	4	3	2	1	0	7	6	5	4	3	2	1	0	
Error	Switch point 1	Switch point 2	Switch point 3				MSB	Analog value								LSB

Parameter data

	DPP Index	SPDU Index	Sub Index	Objekt name	Length	Range	Default value
Identification data	0x07			Vendor ID	2 Byte	read only	0x0378
	0x08			Device ID	3 Byte		0x020201
	0x09						
	0x0A						
	0x0B						
		0x10	0	Vendor name	8 Byte		BALLUFF
		0x11	0	Vendor text	16 Byte		www.balluff.com
		0x12	0	Product name	34 Byte		BAW Z05AC-BLD50B-BP00,75-GS04
		0x13	0	Product ID	21 Byte		185858
		0x14	0	Product text	34 Byte		Inductive distance sensor, 1...5mm
	0x16	0	Hardware Revision	3 Byte	1.00		
	0x17	0	Firmware Revision	3 Byte	1.00		
Parameter data		0x40 64	0	Switch point 1	2 Byte	0x0000-0x03E8	0x00C8
		0x41 65	0	Switch point 2	2 Byte	0x0000-0x03E8	0x01F4
		0x42 66	0	Switch point 3	2 Byte	0x0000-0x03E8	0x0320
		0x43 67	0	Hysteresis	1 Byte	0x00-0xFF	0x0A
		0x44 68	0	Temperature *	1 Byte		-

* Interne Temperatur des µC.

Error data

Error Code	Additional Code	Error Code	Additional Code	Error Code	Additional Code
device application error	Index not available	device application error	SubIndex not available	device application error	value out of range
0x80	0x11	0x80	0x12	0x80	0x30