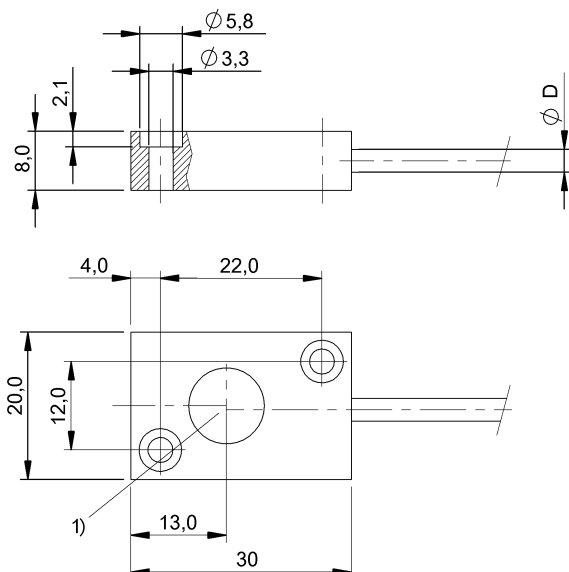


Czujniki indukcyjne
BAW R06AC-UAF20B-EP03
 Kod artykułu: BAW0033

BALLUFF



1) powierzchnia aktywna



Basic features

Dopuszczenie / Zgodność	CE UKCA cULus WEEE
Norma podstawowa	IEC 60947-5-2 IEC 60947-5-7
Typowy odchylenie	Wariant przewodu

Display/Operation

Wskaźnik napięcia roboczego	nie
-----------------------------	-----

Electrical connection

Długość przewodu L	3 m
Liczba żył	3
Ochrona przed zmianą biegunów	nie
Przekrój przewodu	0.14 mm ²
Rodzaj przyłącza	Przewód, 3.00 m, PUR
Zabezpieczenie przed zamianą biegunów	nie
Zabezpieczenie przed zwarcieniem	nie
Średnica przewodu D	3.00 mm

Electrical data

Charakterystyka U	6.67 V/mm
Częstotliwość graniczna -3dB	1000 Hz
Maks. prąd jałowy I _o (przy U _e)	15 mA
Min. rezystancja obciążenia R _L	5000 Ohm
Napięcie robocze U _b	21.6...26.4 VDC
Napięcie znamionowe pracy U _e DC	24 V
Pomiarowe napięcie izolacji U _i	75 V DC
Tętnienia resztkowe maks. (w % z U _e)	10 %

Environmental conditions

EN 60068-2-27 szok	Półsinus 30 g _n , 11 ms
EN 60068-2-6 wibracja	55 Hz, amplituda 1 mm, 3x30 min
Stopień ochrony	IP67
Stopień zanieczyszczenia	3
Temperatura otoczenia	10...60 °C

Functional safety

MTTF (40 °C)	640 a
--------------	-------

Interface

Charakterystyka wyjściowa	opadające przy najeździe
Napięcie wyjściowe przy SI min.	0 V
Napięcie wyjściowe przy Se	5 V
Napięcie wyjściowe przy SI maks.	10 V
Wyjście analogowe	Analogowy, napięcie 0...10 V

Czujniki indukcyjne
BAW R06AC-UAF20B-EP03
Kod artykułu: BAW0033

BALLUFF

Material

Materiał obudowy	Aluminium, Anodowane
Materiał powierzchni aktywnej	PBT
Materiał płaszczka	PUR

Mechanical data

Montaż	montaż równo z płaszczyzną aktywną
Wymiary	30 x 20 x 8 mm

Range/Distance

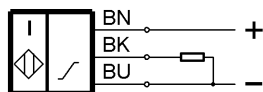
Maks. dryft temperaturowy od wartości końcowej	±5.0 %
Maks. nieliniowość	±45 µm
Powtarzalność wg BWN	±12 µm
Zakres liniowości SI	0.5...2 mm
Zakres pomiarowy	0.5...2 mm

Remarks

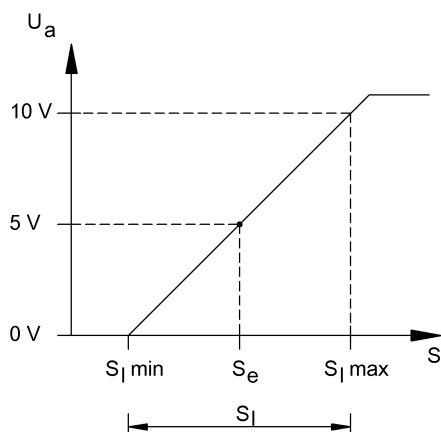
Podane parametry obowiązują dla zakresu temperatur +10...+60 °C. Działanie zagwarantowane jest w zakresach -10...+10 °C i +60...+70 °C. Wartości w odniesieniu do zbliżania w osi do St 37. Dla innych materiałów obowiązują współczynniki korekcyjne. Dalsze informacje dot. MTTF lub B10d patrz Certyfikat MTTF / B10d

Podawanie wartości MTTF- / B10d nie stanowi wiążącego zapewnienia o właściwościach i/lub żywotności produktu; są to jedynie wartości ustalone doświadczalnie, bez charakteru zobowiązującego. Na podstawie tych wartości nie przedłuża się również okresu przedawnienia roszczeń z tytułu wad ani nie wpływa to na ten okres w jakiegokolwiek innej formie.

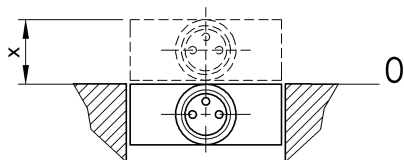
Wiring Diagrams



Technical Drawings



Help Views



Montaż X = 0...8,0