

1) powierzchnia aktywna, 2) Wskaźnik napięcia roboczego, zielony, 3) Wskazanie funkcji żółty, 4) Potencjometr, 5) mocowanie: opaska kablowa, 6) Mocowanie śruby 3xM3



Basic features

Czułość	Regulowana odlegość przełączania
Dopuszczenie / Zgodność	CE UKCA cULus WEEE
Norma podstawowa	IEC 60947-5-2
Seria	Q40

Display/Operation

Wskaźnik napięcia roboczego	tak
Wskaźnik zadziałania	tak

Electrical connection

Długość przewodu L	3 m
Liczba żył	3
Ochrona przed zmianą biegunów	tak
Przekrój przewodu	0.14 mm ²
Zabezpieczenie przed zamianą biegunów	tak
Zabezpieczenie przed zwarcieniem	tak
Średnica przewodu D	3.00 mm

Electrical data

Częstotliwość przełączania	100 Hz
Kategoria użytkowania	DC-13
Maks. czas opóźnienia	25 ms
Maks. pojemność obciążeniowa (przy Ue)	10 µF
Maks. prąd jałowy I _o (przy Ue)	15 mA
Maks. spadek napięcia statyczny	2.5 V
Napięcie robocze U _b	10...30 VDC
Napięcie znamionowe pracy U _e DC	24 V
Pomiarowe napięcie izolacji U _i	75 V DC
Prąd roboczy pomiarowy I _e	100 mA
Tętnienia resztkowe maks. (w % z U _e)	10 %

Environmental conditions

Stopień ochrony	IP67
Stopień zanieczyszczenia	1
Temperatura otoczenia	-5...85 °C

Functional safety

MTTF (40 °C)	195 a
--------------	-------

Interface

Wyjście przełączające	PNP/NPN styk zwierny/styk rozwierny (NO/NC) programowalny
-----------------------	--

Czujniki pojemnościowe
BCS Q40BBAA-GPC20C-EP03
 Kod artykułu: BCS00ZH

BALLUFF

Material

Material obudowy	PBT
Material osłony	PBT
Material powierzchni aktywnej	PBT
Material płaszczka	PUR

Range/Distance

Maks. dryft temperaturowy (% z Sr)	20 % [-5...55 °C]
Maks. histereza H (w % z Sr)	15.0 %
Powtarzalność maks. (w % z Sr)	5.0 %
Zakres pomiarowy	1...20 mm
Znamionowy zakres działania Sn	20 mm

Mechanical data

Montaż	montaż równo z płaszczyną aktywną
Wielkość	Kształt prostopadłościenny
Wymiary	40 x 40 x 10 mm

Remarks

Wyjścia przełączające przeciwtaktowe nie mogą być łączone równolegle.

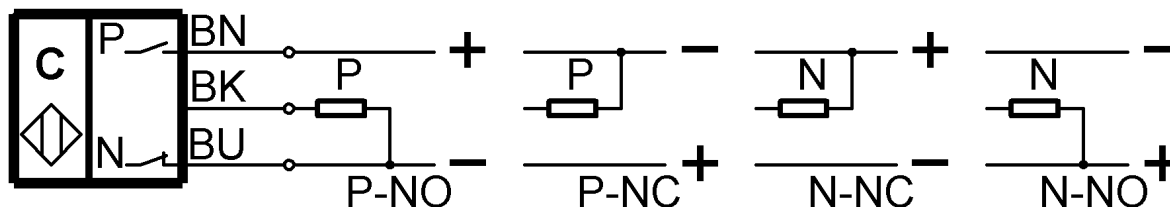
The potentiometer does not have a fixed stop, but can be turned endlessly without destroying anything.

If no change in the switching signal is detected, the potentiometer should be turned forwards or backwards until a signal change occurs at the output.

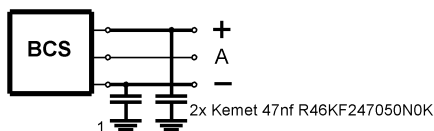
Dalsze informacje dot. MTTF lub B10d patrz Certyfikat MTTF / B10d

Podawanie wartości MTTF- / B10d nie stanowi wiążącego zapewnienia o właściwościach i/lub żywotności produktu; są to jedynie wartości ustalone doświadczalnie, bez charakteru zobowiązującego. Na podstawie tych wartości nie przedłuża się również okresu przedawnienia roszczeń z tytułu wad ani nie wpływa to na ten okres w jakiegokolwiek innej formie.

Wiring Diagrams



Installation remarks



1) Machine GND