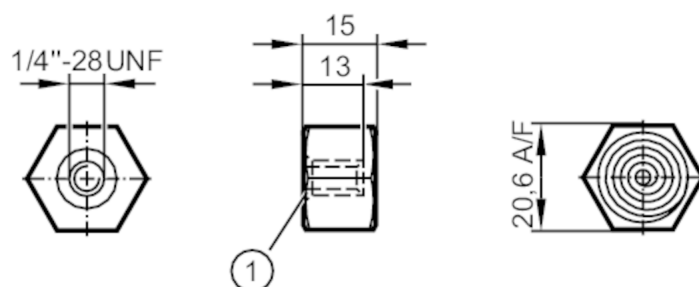


Adapter przyklejany do czujników przyspieszenia i wibracji

MOUNTING STUD 1/4" 90° CONE HEX 13/16"



1 kąt stożkowy = 90 °

Aplikacja

Wykonanie dla efector octavis

Dane mechaniczne

Waga	[g]	39,6
Materiał	stal nierdzewna (1.4305 / 303)	
Podłączenie czujnika	1/4" - 28 UNF Gwint wewnętrzny ze stożkiem 90 °	

Uwagi

Sztuk w opakowaniu 1 szt.