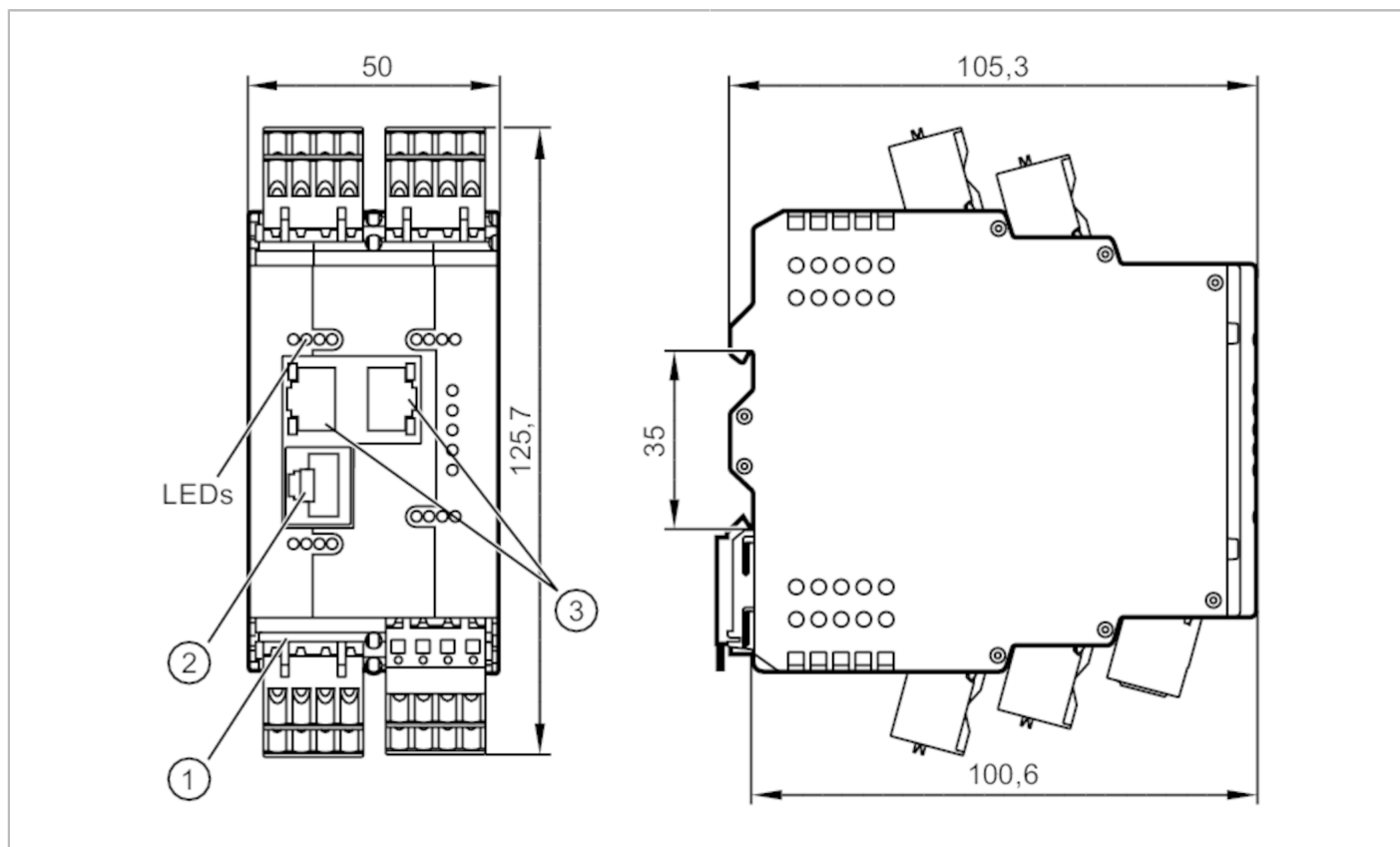


AL1940



IO-Link master z interfejsem Modbus TCP

IO-Link Master CL MB 8P IP20



Aplikacja	
Aplikacja	Moduł wej/wyj do montażu w szafach sterowniczych
Dane elektryczne	
Napięcie zasilania [V]	20...30 DC; (US ; zgodnie z SELV/PELV)
Pobór prądu [mA]	300...3900; (US)
Klasa ochrony	III
Zasilanie czujnika US	
Maks. całkowity prąd obciążenia [A]	3,6
Wejścia / wyjścia	
Całkowita ilość wejść i wyjść	16; (konfigurowalne)
Liczba wejść i wyjść	Liczba wejść binarnych: 8; Liczba wyjść binarnych: 8
Wejścia	
Liczba wejść binarnych	8; (IO-Link Port Class A)
Poziom przełączania Wysoki [V]	11...30
Poziom przełączania Niski [V]	0...5
Wejścia cyfrowe zabezpieczone przeciwzwarciowo	tak
Wyjścia	
Liczba wyjść binarnych	8; (IO-Link Port Class A)



IO-Link master z interfejsem Modbus TCP

IO-Link Master CL MB 8P IP20

Maks. prąd obciążenia na wyjście [mA]	300
Zabezpieczenie przed zwarciami	tak

Interfejsy

Interfejs komunikacyjny	Ethernet; IO-Link
-------------------------	-------------------

Ethernet - Modbus TCP

Standard transmisji danych	10Base-T; 100Base-TX
Prędkość transmisji	10 MBit/s; 100 MBit/s
Protokół	Modbus TCP
Ustawienia fabryczne	adres IP: 192.168.1.250 maska podsieci: 255.255.255.0 adres IP bramki: 0.0.0.0 adres MAC: patrz tabliczka znamionowa

Ethernet - Internet of Things

Standard transmisji danych	10Base-T; 100Base-TX
Prędkość transmisji	10 MBit/s; 100 MBit/s
Protokół	MQTT JSON
Ustawienia fabryczne	adres IP: 169.254.x.x maska podsieci: 255.255.0.0 adres IP bramki: 0.0.0.0 adres MAC: patrz tabliczka znamionowa
Notatka n/t interfejsów	Protokół bezpieczeństwa: HTTPS

IO-Link Master

Typ transmisji	COM1 (4,8 kBaud); COM2 (38,4 kBaud); COM3 (230,4 kBaud)
IO-Link Revision	1.1
Liczba portów klasy A	8

Warunki pracy

Temperatura otoczenia [°C]	-25...65
Temperatura składowania [°C]	-25...85
Maks. wilgotność względna powietrza [%]	90
Ochrona	IP 20
Stopień ochrony (NEMA 250)	6P
Chemikalia	ISO 16750-5 AA, BA, BD, HLP, CC, DB, DC, DD, CA NEMA 250 5.13.1 AA

Testy / dopuszczenia

EMC	EN 61000-6-2	
	EN 61000-6-4	
MTTF [lata]		78

Dane mechaniczne

Waga [g]	329,5
Materiał	obudowa: PA kolor pomarańczowy

Akcesoria

Dostarczane elementy	zaciski klatkowe: 9
----------------------	---------------------



IO-Link master z interfejsem Modbus TCP

IO-Link Master CL MB 8P IP20

Uwagi

Uwagi	Dodatkowe informacje dostępne w instrukcji obsługi.
Sztuk w opakowaniu	1 szt.

Połączenie elektryczne

Zasilanie X31

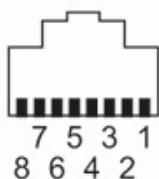
1	GND (US)
2	GND (US)
3	+ 24 V DC (US)
4	+ 24 V DC (US)

IO-Link Port Class A X01...X08

1	Zasilanie czujnika (US) L+
2	Wejście binarne
3	Zasilanie czujnika (US) L-
4	C/Q IO-Link

Połączenie elektryczne - Ethernet

Konektor: RJ45



EtherNet IP X21, X22

1	TX +
2	TX -
3	RX +
4	nieużywany
5	nieużywany
6	RX -
7	nieużywany
8	nieużywany

IoT X23

1	TX +
2	TX -
3	RX x
4	nieużywany
5	nieużywany
6	RX -
7	nieużywany
8	nieużywany