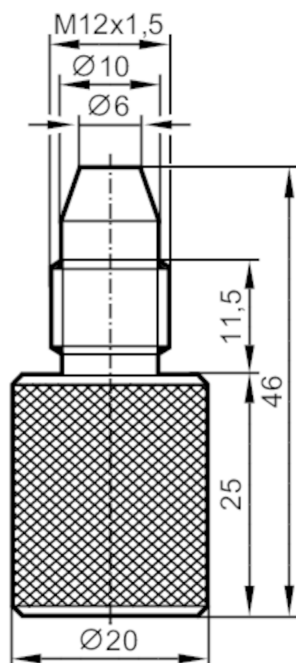


E30156



Trzpień rozpraszający ciepło podczas spawania przyłączy procesowych

ADAPT M12-WELD MANDREL



Aplikacja	
Aplikacja	rozpraszają ciepło podczas procesu spawania
Dane mechaniczne	
Waga [g]	129,2
Materiał	mosiądz (2.0401)
Przyłącze procesowe	M12 x 1,5 stożek uszczelniający
Uwagi	
Sztuk w opakowaniu	1 szt.