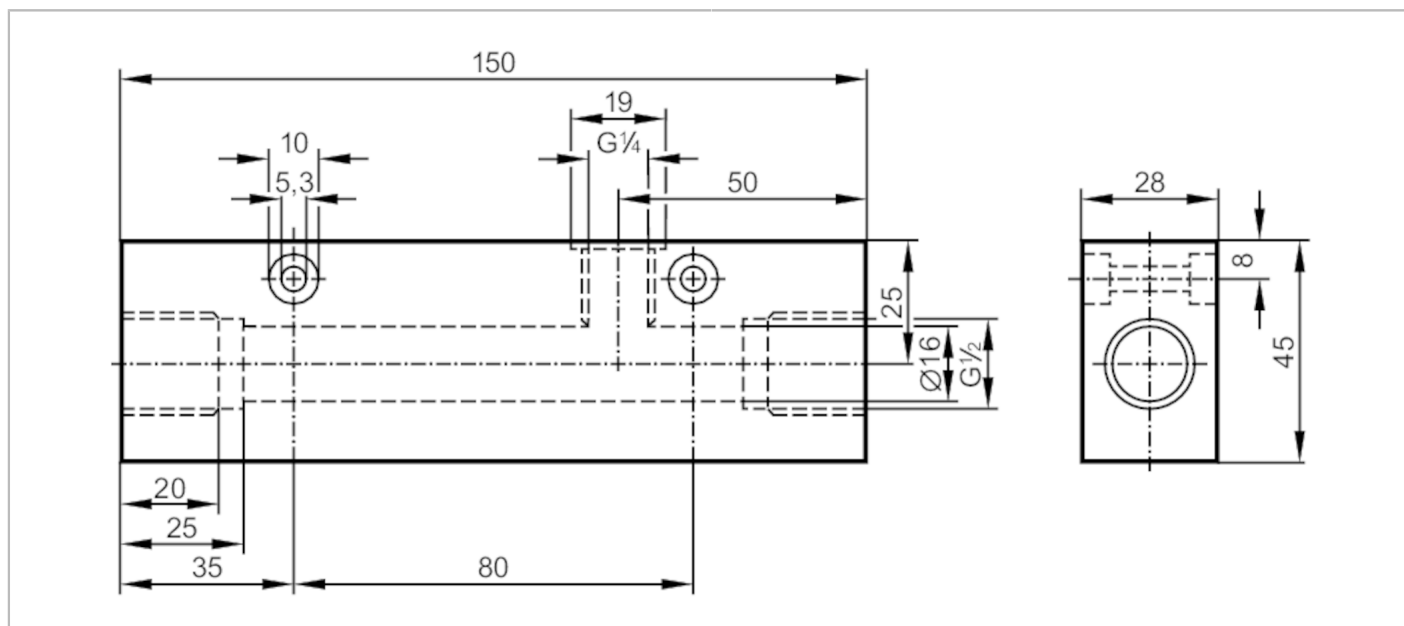


# E40162



## Adapter procesowy do detekcji małych przepływów

ADAPTBLOCK D16 G1/2



### Aplikacja

Wykonanie		do czujników przepływu SID, SF5
Zakres przepływu min.	[l/min]	0,5
Zakres przepływu	[l/min]	0,5...5
Zakres przepływu	[l/min]	0,5...5; ((SI1xxx); 0.5...7 (SI5xxx); nastawa fabryczna dla wody)
Aplikacja		do aplikacji przemysłowych
Media		ciecze i gazy
Wytrzymałość na ciśnienie	[bar]	300

### Testy / dopuszczenia

Dyrektywa PED Urządzenia Ciśnieniowe		Możliwa klasyfikacja do PED zależy od aplikacji i musi zostać przeprowadzona przez użytkownika / operatora.
Dyrektywa PED Urządzenia Ciśnieniowe EAC		Adapter jest przeznaczony do wykorzystania w urządzeniach, maszynach i instalacjach, które nie podlegają kategoriom zasady technicznej TR CU 032/2013.
Instrukcje bezpieczeństwa		Kompatybilność pomiędzy medium i materiałem produktu musi być sprawdzona we wszystkich zastosowaniach.

### Dane mechaniczne

Waga	[g]	1346,5
Materiał		stal nierdzewna (1.4404 / 316L)
Podłączenie czujnika		M18 x 1,5
Przyłącze procesowe		G 1/2

### Akcesoria

Dostarczane elementy		Adapter: 1 x G1/4 BSPP, E40099 uszczelnienie: 1, U-seal
----------------------	--	--

### Uwagi

Sztuk w opakowaniu		1 szt.
--------------------	--	--------