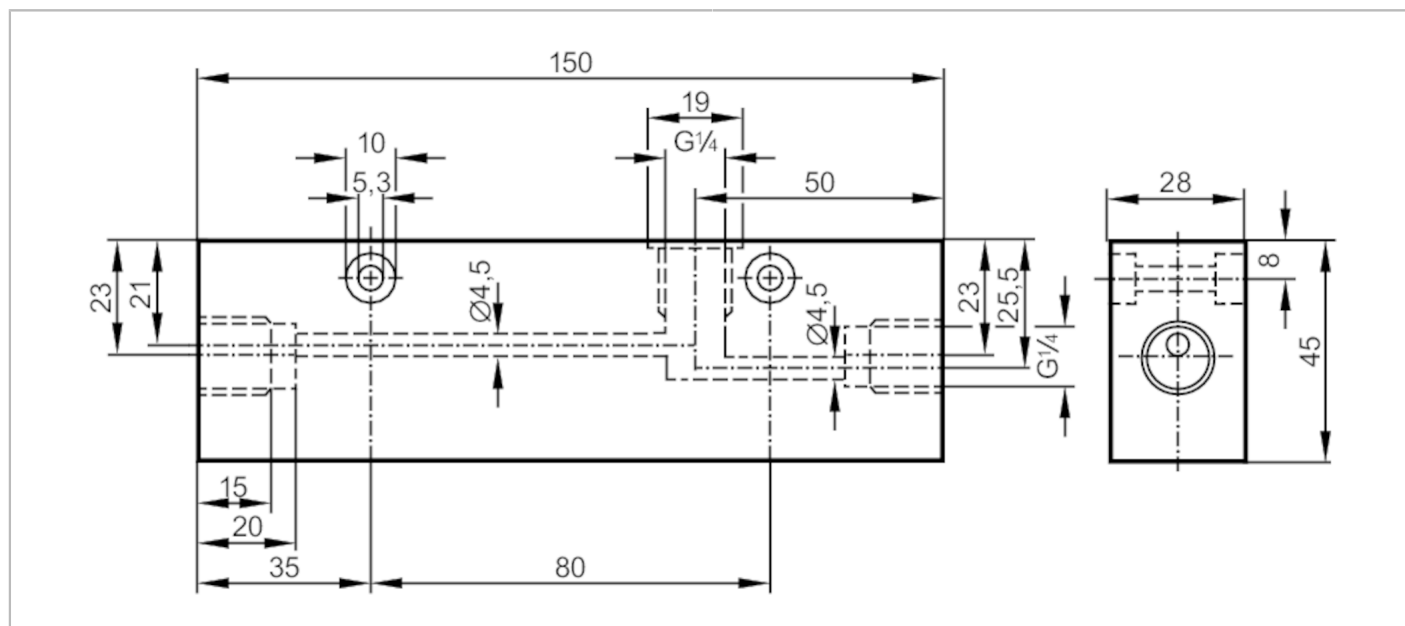




Adapter procesowy do detekcji małych przepływów

ADAPTBLOCK D4,5 G1/4 PVC



Aplikacja	
Wykonanie	do czujników przepływu SID, SF5
Zakres przepływu [l/min]	0...0,5
Zakres przepływu [l/min]	0...0,5; ((SI1xxx); 0...1.0 (SI5xxx); nastawa fabryczna dla wody)
Aplikacja	do aplikacji przemysłowych
Media	ciecze i gazy
Temperatura medium [°C]	-25...60
Wytrzymałość na ciśnienie [bar]	6
Testy / dopuszczenia	
Dyrektywa PED Urządzenia Ciśnieniowe EAC	Adapter jest przeznaczony do wykorzystania w urządzeniach, maszynach i instalacjach, które nie podlegają kategoriom zasady technicznej TR CU 032/2013.
Dane mechaniczne	
Waga [g]	420
Materiał	PVC
Podłączenie czujnika	M18 x 1,5
Przyłącze procesowe	G 1/4
Akcesoria	
Dostarczane elementy	Adapter: 1 x G1/4 BSPP, E40099 uszczelnienie: 1, U-seal
Uwagi	
Sztuk w opakowaniu	1 szt.