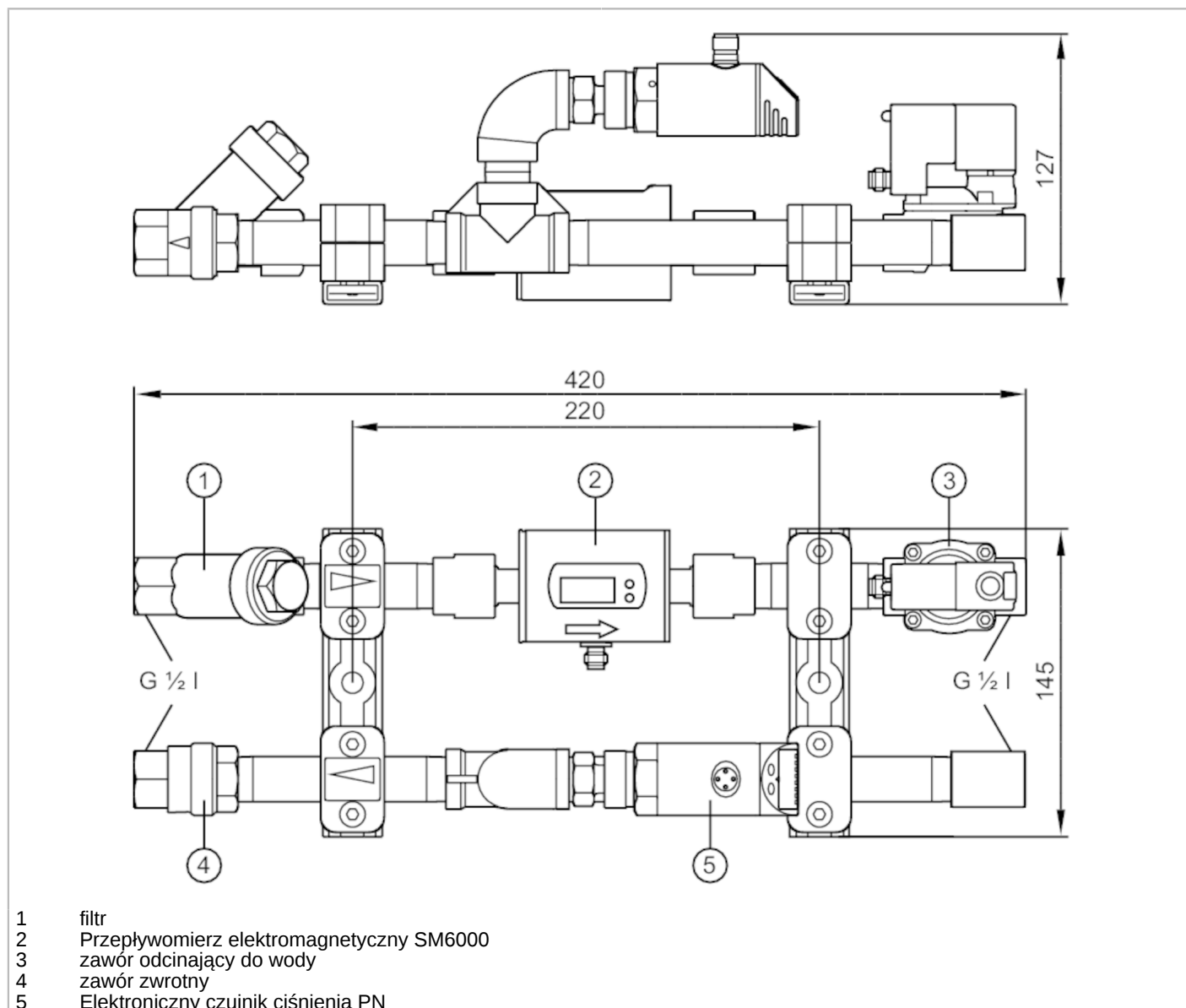


Panel sterowania wodą chłodzącą

KWST HIGH END



Cechy produktu

Przyłącze procesowe do pistoletu spawalniczego

Przyłącze procesowe połączenie gwintowane G 1/2 Gwint wewnętrzny

Przyłącze procesowe do zasilania wody

Przyłącze procesowe połączenie gwintowane G 1/2 Gwint wewnętrzny

Monitorowanie przepływu

Zakres pomiarowy [l/min] 0,1...25

Aplikacja

Konstrukcja styki połączone

Aplikacja Zastosowania w automatyce przemysłowej; Sterowanie wodą chłodzącą

Montaż podłączenie do rurociągu za pomocą adaptera; Konektor pneumatyczny

Parametry pomiarowe przepływ; temperatura; Ciśnienie; totalizer



Panel sterowania wodą chłodzącą

KWST HIGH END

Sterowanie	ręczne
Media	Ciecze przewodzące; roztwory wodne; roztwory glikolu
Temperatura medium [°C]	-10...70
Wytrzymałość na ciśnienie [bar]	10
Elementy	Przeływomierz elektromagnetyczny, SM6000
	Elektroniczny czujnik ciśnienia, PN7094
	filtr
	zawór odcinający do wody
	zawór zwrotny

Wyjścia	
Sygnal wyjściowy	sygnal przełączający; sygnal analogowy; Wyjście impulsowe; IO-Link (ustawiany)
Funkcja wyjścia	normalnie otwarte / zamknięte; (parametryzowalna)

Zakres pomiaru / nastaw	
Monitoring ciśnienia	
Zakres pomiarowy [bar]	-1...10
Monitorowanie przepływu	
Zakres pomiarowy [l/min]	0,1...25
Monitoring temperatury	
Zakres pomiarowy [°C]	-20...80

Warunki pracy	
Temperatura otoczenia [°C]	-10...50
Temperatura składowania [°C]	-25...80
Ochrona	IP 67; (czujniki)

Testy / dopuszczenia	
EMC	DIN EN 61000-6-2
	DIN EN 61000-6-3
Dyrektywa PED Urządzenia Ciśnieniowe	dobra praktyka inżynierska; może być stosowany do płynów grupy 2; płyny grupy 1 na zapytanie

Dane mechaniczne	
Waga [g]	3388,5
Typ montażu	Wspornik montażowy
Materiał	stal nierdzewna (1.4404 / 316L); PBT-GF20; PBT; PC; FKM; TPE; mosiądz czerwony (2.1096.01)
Materiały części w kontakcie z medium	stal nierdzewna (1.4404 / 316L); PEEK; FKM; NBR; PVDF; ceramika

Przyłącze procesowe do pistoletu spawalniczego	
Przyłącze procesowe	połączenie gwintowane G 1/2 Gwint wewnętrzny
Przyłącze procesowe do zasilania wody	
Przyłącze procesowe	połączenie gwintowane G 1/2 Gwint wewnętrzny

Uwagi	
Sztuk w opakowaniu	1 szt.

Połączenie elektryczne	
Konektor: 3 x M12; Styki: połączane	