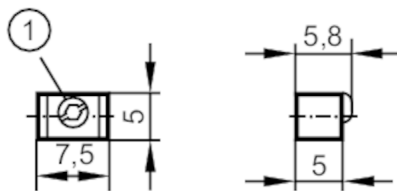


E11798



Znacznik położenia dla czujników do rowka typu T

MEMORY BLOCK



1 zacisk montażowy

Aplikacja

Wykonanie do czujników MKT (czujniki do siłowników z rowkiem T)

Dane mechaniczne

Waga [g]	5
Typ montażu	mocowanie: Śruba z łbem kombinowanym rowek / sześciokąt imbus 2,5
Wymiary [mm]	5 x 7,5 x 5,8
Materiał	PA; stal kwasoodporna

Uwagi

Sztuk w opakowaniu 1 szt.