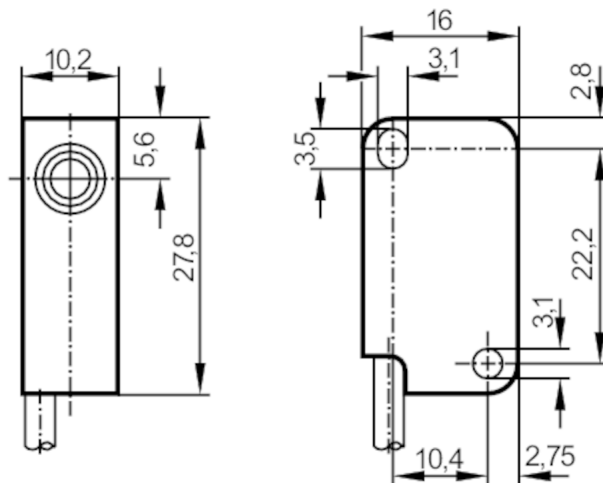


NS5002



Induktiver NAMUR-Sensor

IS-2002-NOLED/1D/1G



Cechy produktu

Wykonanie elektryczne	NAMUR
Funkcja wyjścia	normalnie zamknięte
Strefa działania [mm]	2
Obudowa	prostokątnościan
Wymiary [mm]	28 x 10 x 16

Dane elektryczne

Podłączenie do wzmacniacza	tak
Wzmacniacz przełączający	podłączenie do certyfikowanych obwodów iskrobezpiecznych o wartościach maksymalnych: $U = 15 \text{ V}$ / $I = 50 \text{ mA}$ / $P = 120 \text{ mW}$
Napięcie znamionowe DC [V]	8,2; (1k Ω)
Napięcie zasilania DC [V]	7,5...30; (przy użytkowaniu poza strefą EX)
Pobór prądu [mA]	< 1; (tłumiony; przewodzący: > 2,1)

Wyjścia

Wykonanie elektryczne	NAMUR
Funkcja wyjścia	normalnie zamknięte
Prąd obciążenia wyjścia przełączającego DC [mA]	30; (przy użytkowaniu poza strefą EX)
Częstotliwość przełączania DC [Hz]	800

Strefa działania

Strefa działania [mm]	2
Realny zasięg działania Sr [mm]	$2 \pm 10 \%$

Dokładność / odchylenie




Współczynnik korekcji	stal: 1 / stal kwasoodporna: 0,7 / mosiądz: 0,5 / aluminium: 0,4 / miedź: 0,3
Histeresa [% z Sr]	1...15
Dryft punktu przełączania [% z Sr]	-10...10

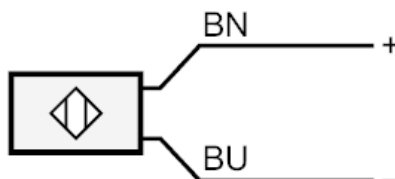
NS5002



Induktiver NAMUR-Sensor

IS-2002-NOLED/1D/1G

Warunki pracy	
Temperatura otoczenia [°C]	-20...70
Ochrona	IP 67
Testy / dopuszczenia	
Dopuszczenie	PTB 01 ATEX 2191; BVS 04 ATEX E153; IECEx BVS 06.0003
Oznaczenie ATEX	 II 1G Ex ia IIB T6 Ga
	 II 2G Ex ia IIC T6 Gb
	 II 1D Ex ia IIIC T 90°C Da
EMC	EN 60947-5-6
Odporność na wstrząsy	30 g (11 ms) / 10-55 Hz (1 mm)
MTTF [lata]	4776
Klasyfikacja bezpieczeństwa	
Maks. pojemność wewnętrzna [nF]	80
Maks. indukcyjność wewnętrzna [μH]	110
Dane mechaniczne	
Waga [g]	85
Obudowa	prostokątny
Montaż	montaż zabudowany
Wymiary [mm]	28 x 10 x 16
Materiał	PBT
Uwagi	
Sztuk w opakowaniu	1 szt.
Połączenie elektryczne	
Przewód: 2 m, PVC; 2 x 0,14 mm ²	
Podłączenie	



BN = Kolory żył :
 brązowy
BU = niebieski