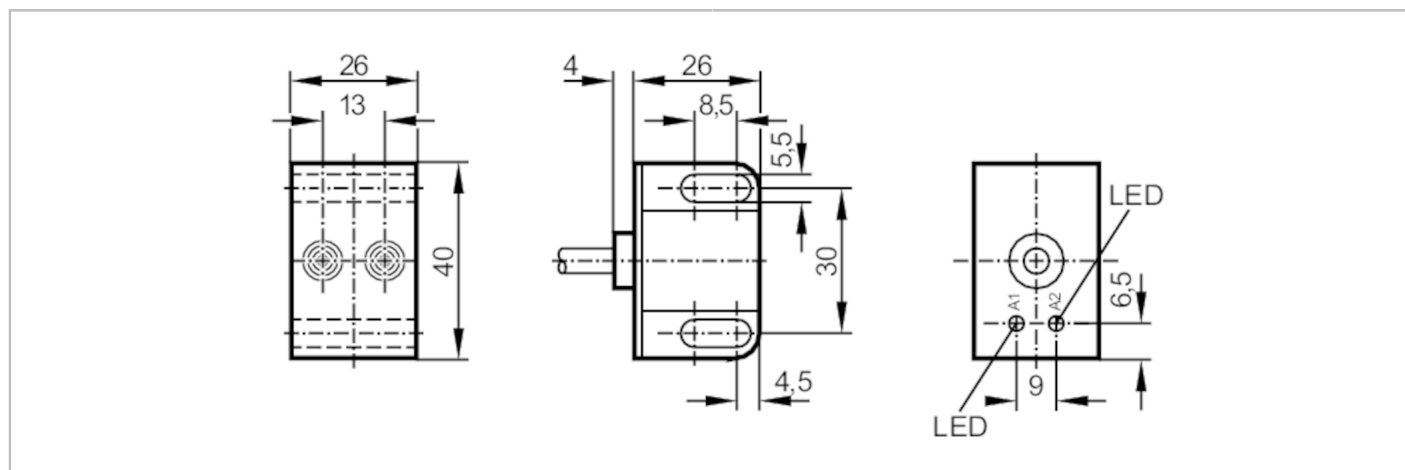




Indukcyjny czujnik podwójny dla zaworów

IND3004DBPKG/10M



Cechy produktu

Wykonanie elektryczne		PNP
Funkcja wyjścia		2 x NO
Strefa działania [mm]		4
Obudowa		prostokątny
Wymiary [mm]		40 x 26 x 26

Dane elektryczne

Napięcie zasilania [V]		10...36 DC
Pobór prądu [mA]		15; (24 V)
Klasa ochrony		II
Zabezpieczenie przed odwrotną polaryzacją		tak

Wyjścia

Wykonanie elektryczne		PNP
Funkcja wyjścia		2 x NO
Maks. spadek napięcia wyjścia przełączającego DC [V]		2,5
Prąd obciążenia wyjścia przełączającego DC [mA]		250
Częstotliwość przełączania DC [Hz]		1300
Zabezpieczenie przed zwarciami		tak
Typ zabezpieczenia przed zwarciami		impulsowe
Zabezpieczenie przed przeciążeniem		tak

Strefa działania

Strefa działania [mm]		4
Realny zasięg działania Sr [mm]		4 ± 10 %
Gwarantowany zasięg działania [mm]		0...3,25

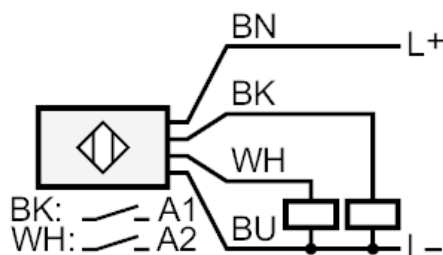
IN5323



Indukcyjny czujnik podwójny dla zaworów

IND3004DBPKG/10M

Dokładność / odchylenie		
Współczynnik korekcji	stal: 1 / stal kwasoodporna: 0,7 / mosiądz: 0,5 / aluminium: 0,4 / miedź: 0,3	
Histeresa [% z Sr]	1...15	
Dryft punktu przełączania [% z Sr]	-10...10	
Warunki pracy		
Temperatura otoczenia [°C]	-25...80	
Ochrona	IP 67	
Testy / dopuszczenia		
EMC	EN 60947-5-2	
	EN 55011	klasa B
MTTF [lata]	1064	
Dane mechaniczne		
Waga [g]	446	
Obudowa	prostopadłościan	
Montaż	montaż niezabudowany	
Wymiary [mm]	40 x 26 x 26	
Materiał	PBT; PC	
Wyświetlacze / elementy robocze		
Wyświetlacz	Stan wyjścia	2 x LED, kolor żółty
Uwagi		
Sztuk w opakowaniu	1 szt.	
Połączenie elektryczne		
Przewód: 10 m, PVC; 4 x 0,34 mm ²		
Podłączenie		



	Kolory żył :
BN =	brązowy
BU =	niebieski
BK =	czarny
WH =	biały