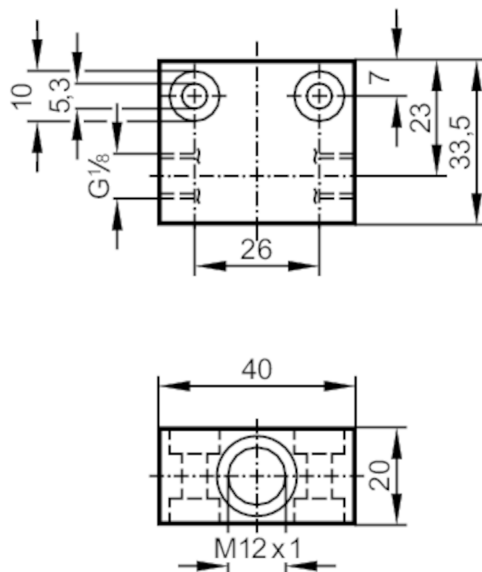


# E40129



## Adapter procesowy do detekcji małych przepływów

FLOW ADAPT SI



### Aplikacja

Wykonanie	do sond przepływu i kompaktowych monitorów przepływu
Aplikacja	do aplikacji przemysłowych
Montaż	poprzez wewnętrzny gwint męski G1/8A, dowolne położenie montażowe
Media	ciecze i gazy
Temperatura medium [°C]	0...80; (Maks. gradient temperatury medium: 1 K/min)
Wytrzymałość na ciśnienie [bar]	300

### Zakres pomiaru / nastaw

Zakres przepływu [ml/min]	2...100
---------------------------	---------

### Testy / dopuszczenia

Dyrektywa PED Urządzenia Ciśnieniowe	Możliwa klasyfikacja do PED zależy od aplikacji i musi zostać przeprowadzona przez użytkownika / operatora.
Dyrektywa PED Urządzenia Ciśnieniowe EAC	Adapter jest przeznaczony do wykorzystania w urządzeniach, maszynach i instalacjach, które nie podlegają kategoriom zasady technicznej TR CU 032/2013.
Instrukcje bezpieczeństwa	Kompatybilność pomiędzy medium i materiałem produktu musi być sprawdzona we wszystkich zastosowaniach.

### Dane mechaniczne

Waga [g]	156,5
Wymiary [mm]	M12 x 1
Opis gwintu	M12 x 1
Materiał	stal nierdzewna (1.4404 / 316L)
Podłączenie czujnika	M12 x 1
Przyłącze procesowe	G 1/8

### Akcesoria

Dostarczane elementy	uszczelnienie: 1, U-seal
Akcesoria (opcjonalne)	Adapter: ≤ 30 bar, E40101 Adapter: ≤ 300 bar, E40236

### Uwagi

Sztuk w opakowaniu	1 szt.
--------------------	--------