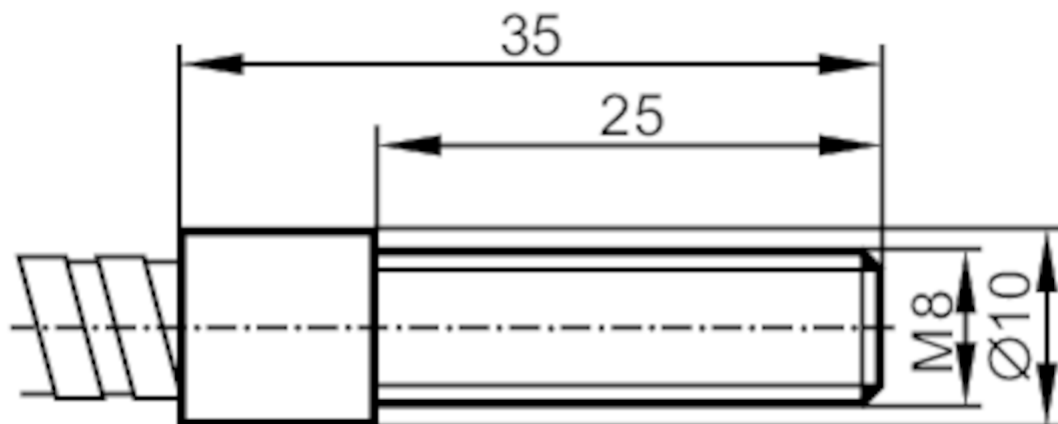


Światłowodowy czujnik odbiciowy

FT-30-A-A-M8



Aplikacja	
Zasada działania	Czujnik dyfuzyjny
Aplikacja	Duża odporność na temperaturę; Wytrzymała konstrukcja do zastosowań w trudnych warunkach przemysłowych
Strefa działania	
Zasięg z typem wzmacniacza światłowodowego	OIF
OIF	
Zasięg działania [mm]	70
Warunki pracy	
Temperatura otoczenia [°C]	-40...290



Światłowodowy czujnik odbiciowy

FT-30-A-A-M8

Dane mechaniczne	
Waga [g]	94,5
Wersja głowicy czujnikowej	prosty
Gwint głowicy pomiarowej	M8
Długość [mm]	600
Minimalny promień zgięcia [mm]	30; (przy okablowaniu nieruchomym)
Układu światłowodu	Ⓜ
Materiał	Adapter: PA
Materiał światłowodu	szkło
Materiał z głowicy	aluminium
Materiał pancerza	aluminium
Akcesoria	
Dostarczane elementy	Nakrętka heksagonalna: 2 x M8, stal kwasoodporna
	podkładki zębate: 2
	Nakrętka radełkowana: 1 x M30
Uwagi	
Sztuk w opakowaniu	1 szt.