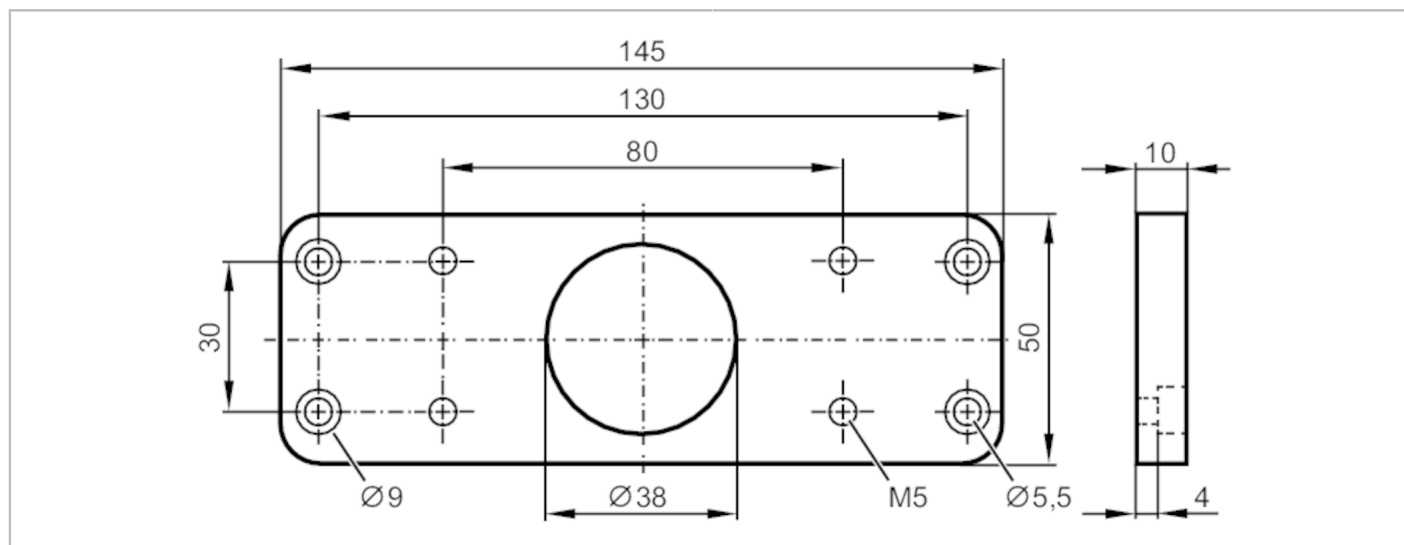


E12573



Wspornik montażowy

ADAPTER 130X30X10



Aplikacja	
Wykonanie	dla typu MVQ
Dane mechaniczne	
Waga [g]	99,9
Wymiary [mm]	10 x 145 x 50
Przestrzeń dla obejm montażowej	130 x 30 mm
Wysokość wału dla napędu zaworu	30 mm
Nadaje się do średnic wałków [mm]	< 38
Materiał	POM czarny
Uwagi	
Sztuk w opakowaniu	1 szt.