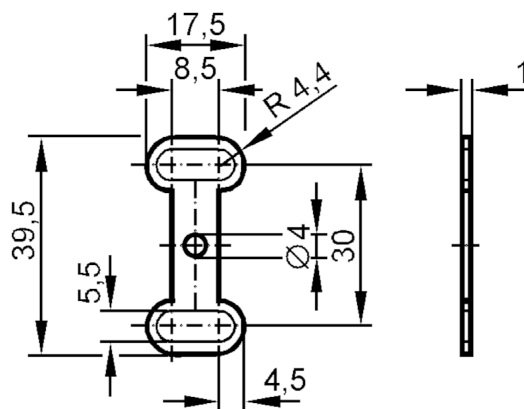


# E11310



## Zestaw montażowy

MOUNTING PLATE IND



### Warunki pracy

Temperatura otoczenia [°C] -20...60

### Dane mechaniczne

Waga [g] 17

Wymiary [mm] 1 x 39,5 x 17,5

Materiał stal nierdzewna (1.4571/316Ti)

### Akcesoria

Dostarczane elementy śruba imbusowa: 2 x M5 x 35  
podkładki: 2

### Uwagi

Sztuk w opakowaniu 1 szt.