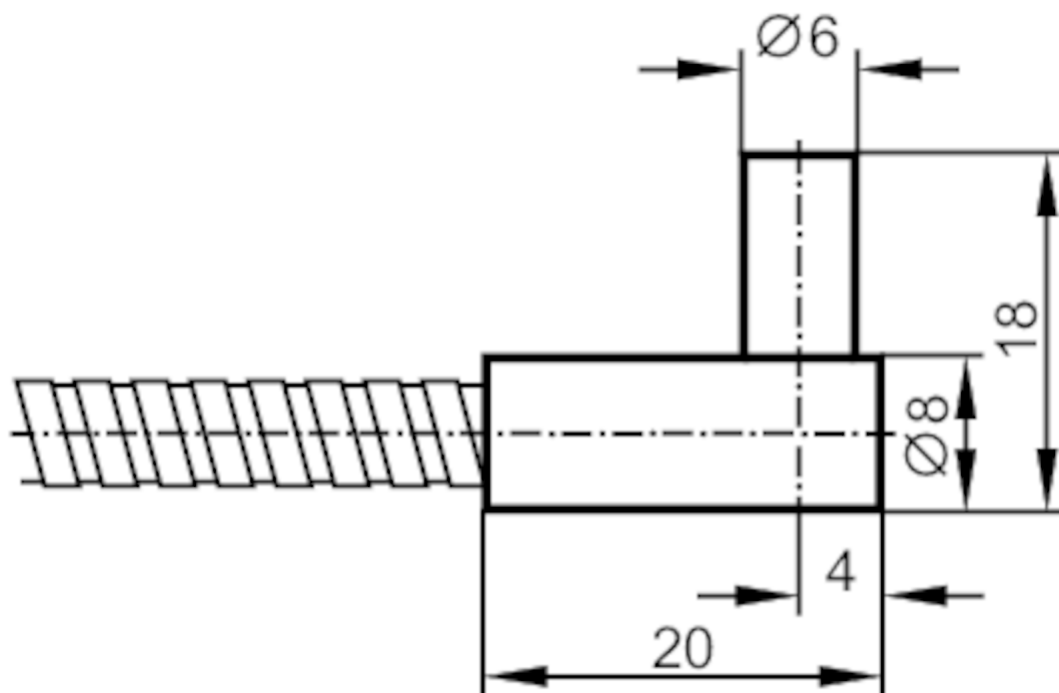


Światłowodowy czujnik w układzie bramki

FE-30-A-A-R6/2M



Aplikacja

Zasada działania

Bramka świetlna

Aplikacja

Duża odporność na temperaturę; Wytrzymała konstrukcja do zastosowań w trudnych warunkach przemysłowych

Strefa działania

Zasięg z typem wzmacniacza światłowodowego

OIF

OIF

Zasięg

[mm]

240

Warunki pracy

Temperatura otoczenia

[°C]

-40...290



Światłowodowy czujnik w układzie bramki

FE-30-A-A-R6/2M

Dane mechaniczne	
Waga [g]	201
Wersja głowicy czujnikowej	kątowy
Średnica głowicy pomiarowej [mm]	6
Długość [mm]	2000
Minimalny promień zgięcia [mm]	30; (przy okablowaniu nieruchomym)
Układu światłowodu	●
Materiał	Adapter: PA
Materiał światłowodu	szkło
Materiał z głowicy	aluminium
Materiał pancerza	aluminium
Akcesoria	
Dostarczane elementy	Obejma montażowa:, E10221
Uwagi	
Sztuk w opakowaniu	1 szt.