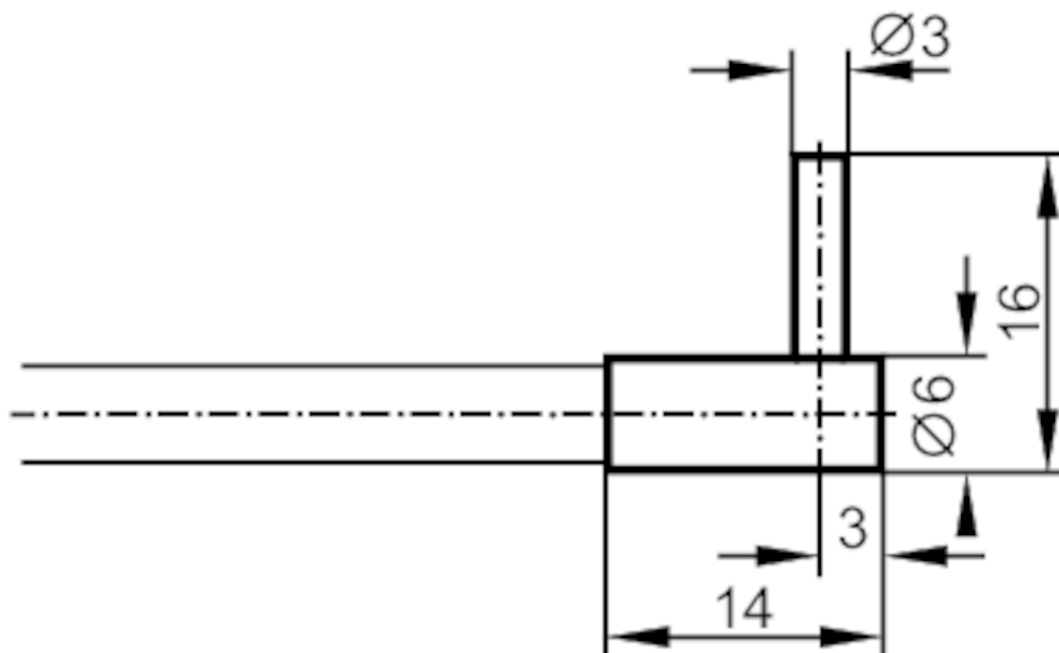


Światłowodowy czujnik w układzie bramki

FE-00-M-V-R3



Aplikacja	
Zasada działania	Bramka świetlna
Aplikacja	Duża odporność na temperaturę; Wytrzymała konstrukcja do zastosowań w trudnych warunkach przemysłowych; Odporne na wiele żrących chemikaliów
Strefa działania	
Zasięg z typem wzmacniacza światłowodowego	OCF; OKF; OOF; OUF
OCF (High Power)	
Zasięg [mm]	1200
OKF	
Zasięg [mm]	120
OOF	
Zasięg [mm]	400
OUF	
Zasięg [mm]	120
Warunki pracy	
Temperatura otoczenia [°C]	-20...150

E20493



Światłowodowy czujnik w układzie bramki

FE-00-M-V-R3

Dane mechaniczne	
Waga [g]	95,5
Wersja głowicy czujnikowej	kątowy
Średnica głowicy pomiarowej [mm]	3
Długość głowicy [mm]	10
Długość [mm]	600
Minimalny promień zgięcia [mm]	20
Układu światłowodu	●
Materiał światłowodu	szkło
Materiał z głowicy	stal nierdzewna (1.4305 / 303)
Materiał pancerza	Metal silikon
Akcesoria	
Dostarczane elementy	Obejma montażowa: 2, E20103
Uwagi	
Sztuk w opakowaniu	1 szt.