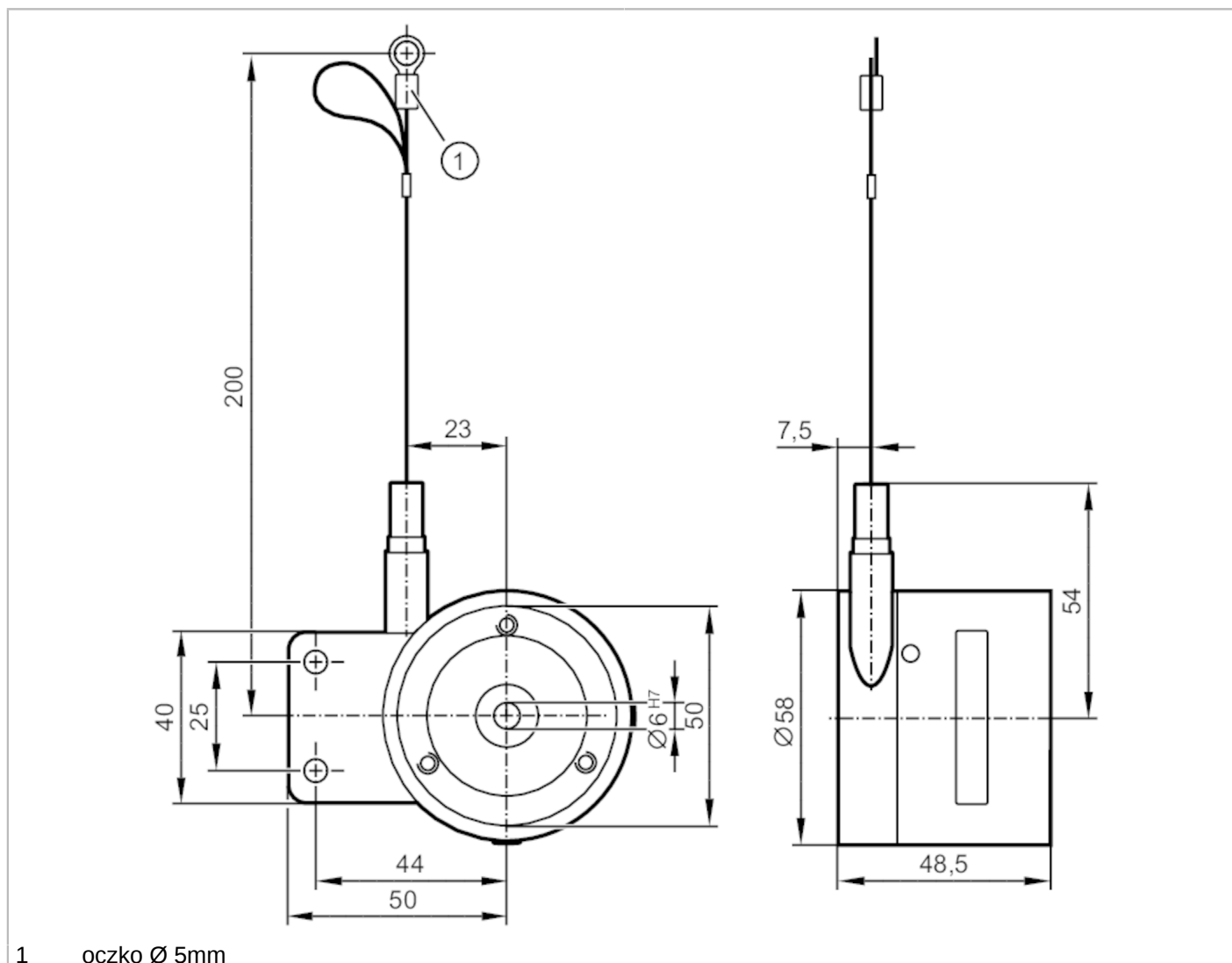


Mechanizm linkowy

DRAW WIRE 1900



Cechy produktu

Wykonanie wału	pełny wał
Średnica wału [mm]	6

Aplikacja

Wykonanie	dla enkoderów z flanszą 58 mm synchro i pełnym wałkiem 6 mm
-----------	---

Dokładność / odchylenie

Dokładność	$\pm 0,02$ % FSO
Powtarzalność	$\pm 0,006$ % FSO

Warunki pracy

Temperatura otoczenia [°C]	-20...85
Temperatura składowania [°C]	-40...85
Wilgotność przechowywania [%]	5...95; (bez kondensacji)

Testy / dopuszczenia

Odporność na wstrząsy	IEC628-2-27	50 g / 10 ms
Odporność na wibracje	IEC68-2-6	20 g / 20..200 Hz

E61439



Mechanizm linkowy

DRAW WIRE 1900

Dane mechaniczne			
Waga	[g]	598,5	
Średnica górnego kołnierza	[mm]	58	
Materiał	obudowa: aluminium; przewód pomiarowy: stal kwasoodporna pokrycie poliamidowe		
Wykonanie wału	pełny wał		
Średnica wału	[mm]	6	
Maksymalna odległość pomiarowy	[mm]	1900	
Promień zgięcia przewodu	[mm]	150	
Średnica przewodu	[mm]	0,45	
Połączenie przewodowe	5,5; (oczko)		
Właściwości przewodu	maks. prędkość przemieszczania przewodu	[m /s]	2
	maks. przyspieszenie przewodu	[g]	12
	maks. siła rozciągająca	[N]	5
	min. siła powrotna	[N]	3,5
Mocowanie	kołnierz synchro		
Uwagi			
Sztuk w opakowaniu	1 szt.		

E61439



Mechanizm linkowy

DRAW WIRE 1900

diagramy i wykresy

Instrukcja montażu

