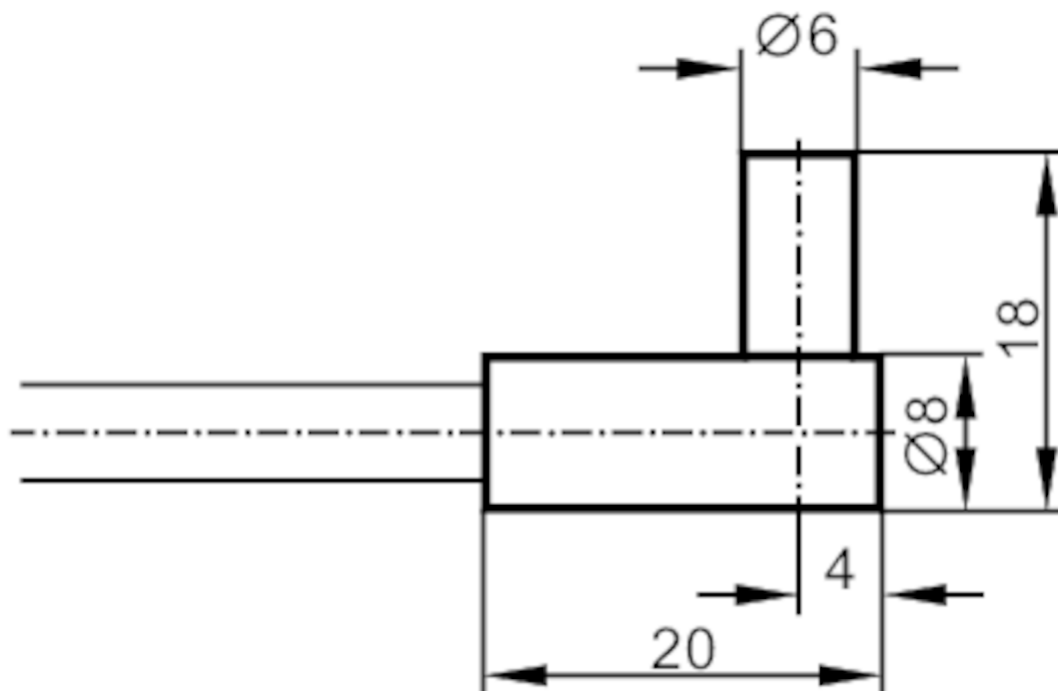




## Światłowodowy czujnik w układzie bramki

FE-30-P-A-R6



## Aplikacja

Zasada działania

Bramka świetlna

Aplikacja

Do stosowania w środowisku przemysłowym

## Strefa działania

Zasięg z typem wzmacniacza światłowodowego

OIF

OIF

Zasięg

[mm]

300

## Warunki pracy

Temperatura otoczenia

[°C]

-20...80



## Światłowodowy czujnik w układzie bramki

FE-30-P-A-R6

Dane mechaniczne	
Waga [g]	107,5
Wersja głowicy czujnikowej	kątowy
Średnica głowicy pomiarowej [mm]	6
Długość [mm]	600
Minimalny promień zgięcia [mm]	30
Układu światłowodu	●
Materiał	Adapter: PA
Materiał światłowodu	szkło
Materiał z głowicy	aluminium
Materiał pancerza	PVC
Akcesoria	
Dostarczane elementy	Obejma montażowa:, E10221
Uwagi	
Sztuk w opakowaniu	1 szt.