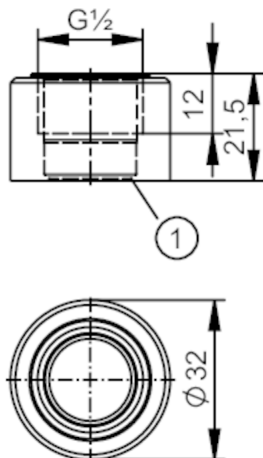




Adapter do spawania do czujników procesowych

ADAPT G1/2-WELDING SLEEVE



1 Krawędź uszczelniająca

Aplikacja

Wykonanie	do zbiorników
Wytrzymałość na ciśnienie [bar]	160
Uwaga dot. przeciążalności	do połączenia czujnik - adapter profesjonalne spawanie zgodnie z instrukcją obsługi

Testy / dopuszczenia

Dyrektywa PED Urządzenia Ciśnieniowe	Możliwa klasyfikacja do PED zależy od aplikacji i musi zostać przeprowadzona przez użytkownika / operatora.
Dyrektywa PED Urządzenia Ciśnieniowe EAC	Adapter jest przeznaczony do wykorzystania w urządzeniach, maszynach i instalacjach, które nie podlegają kategoriom zasady technicznej TR CU 032/2013.
Instrukcje bezpieczeństwa	Kompatybilność pomiędzy medium i materiałem produktu musi być sprawdzona we wszystkich zastosowaniach.

Dane mechaniczne

Waga [g]	144,6
Materiał	stal kwasoodporna (1.4435 / 316L)
Podłączenie czujnika	G 1/2
Przyłącze procesowe	adapter do spawania \varnothing 32 mm

Uwagi

Sztuk w opakowaniu	1 szt.
--------------------	--------