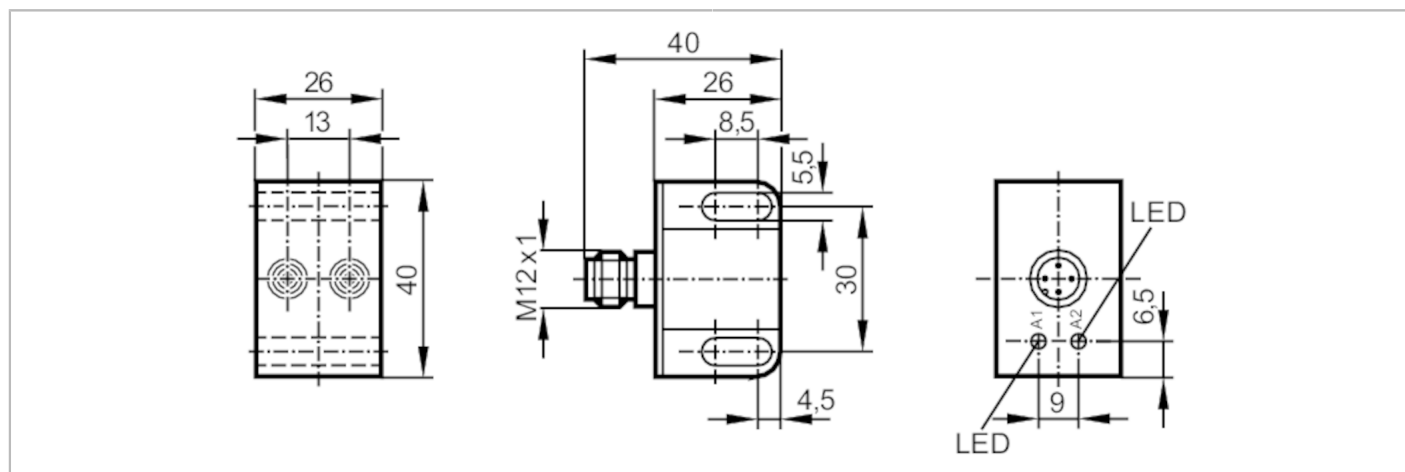


# IN5224



## Indukcyjny czujnik podwójny dla zaworów

IND2004DARKG/US-100-ZRV



### Cechy produktu

Wykonanie elektryczne	PNP/NPN
Funkcja wyjścia	2 x NO
Strefa działania [mm]	4
Obudowa	prostokątnej
Wymiary [mm]	40 x 26 x 26

### Aplikacja

Konstrukcja	styki pozłacane
-------------	-----------------

### Dane elektryczne

Napięcie zasilania [V]	10...36 DC
Klasa ochrony	II
Zabezpieczenie przed odwrotną polaryzacją	tak

### Wyjścia

Wykonanie elektryczne	PNP/NPN
Funkcja wyjścia	2 x NO
Maks. spadek napięcia wyjścia przełączającego DC [V]	4
Minimalny prąd obciążenia [mA]	4
Maks. prąd upływu [mA]	2 x 0,7
Prąd obciążenia wyjścia przełączającego DC [mA]	250
Częstotliwość przełączania DC [Hz]	1300
Zabezpieczenie przed zwarciami	tak
Typ zabezpieczenia przed zwarciami	impulsowe
Zabezpieczenie przed przeciążeniem	tak

### Strefa działania

Strefa działania [mm]	4
-----------------------	---

# IN5224



## Indukcyjny czujnik podwójny dla zaworów

IND2004DARKG/US-100-ZRV

Realny zasięg działania Sr	[mm]	4 ± 10 %
Gwarantowany zasięg działania	[mm]	0...3,25
<b>Dokładność / odchylenie</b>		
Współczynnik korekcji		stal: 1 / stal kwasoodporna: 0,7 / mosiądz: 0,4 / aluminium: 0,3 / miedź: 0,2
Histereza	[% z Sr]	1...15
Dryft punktu przełączania	[% z Sr]	-10...10
<b>Warunki pracy</b>		
Temperatura otoczenia	[°C]	-20...80
Ochrona		IP 67
<b>Testy / dopuszczenia</b>		
EMC	EN 60947-5-2	
	EN 55011	klasa B
MTTF	[lata]	1229
<b>Dane mechaniczne</b>		
Waga	[g]	40,5
Obudowa		prostopadłościan
Montaż		montaż niezabudowany
Wymiary	[mm]	40 x 26 x 26
Materiał		PBT; PC
Moment dokręcający	[Nm]	0,6...1,5; (nakrętka)
<b>Wyświetlacze / elementy robocze</b>		
Wyświetlacz	Stan wyjścia	2 x LED, kolor żółty
<b>Uwagi</b>		
Sztuk w opakowaniu		1 szt.

# IN5224



## Indukcyjny czujnik podwójny dla zaworów

IND2004DARKG/US-100-ZRV

### Połączenie elektryczne - wtyk

Konektor: 1 x M12; kodowanie: A; Styki: pozłacane

