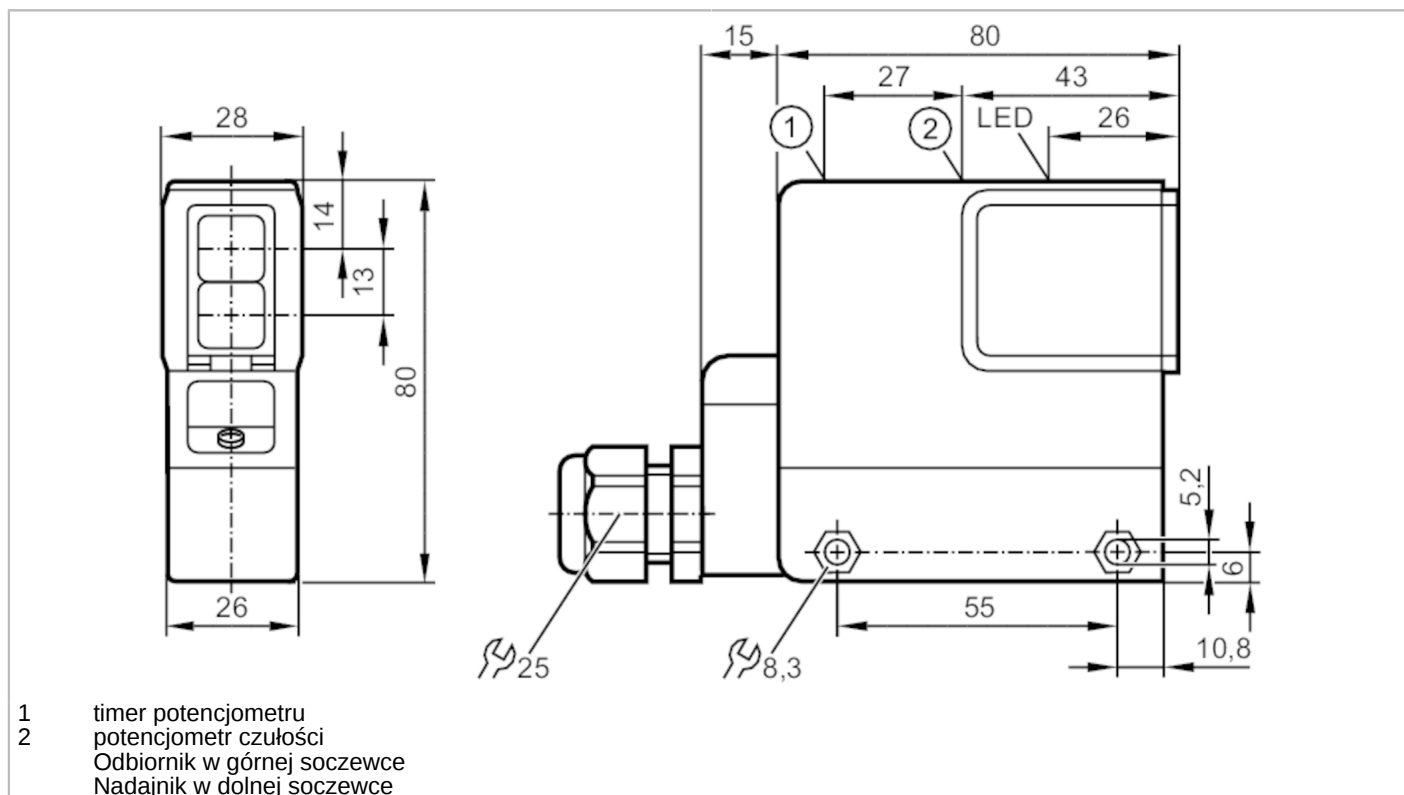




## Czujnik refleksyjny

OSP-FBOA



## Cechy produktu

Rodzaj światła	światło czerwone
Obudowa	prostokątny

## Aplikacja

Konstrukcja	Filtr polaryzacyjny
Zasada działania	Czujnik refleksyjny

## Dane elektryczne

Napięcie zasilania [V]	20...250 AC/DC
Klasa ochrony	II
Zabezpieczenie przed odwrotną polaryzacją	nie
Rodzaj światła	światło czerwone
Długość fali [nm]	660

## Wyjścia

Funkcja wyjścia	tryb światło-włącz/ciemno-włącz; (programowalny)
Maks. spadek napięcia wyjścia przełączającego DC [V]	10,5
Maks. spadek napięcia wyjścia przełączającego AC [V]	10,5
Minimalny prąd obciążenia [mA]	15
Maks. prąd upływu [mA]	6
Prąd obciążenia wyjścia przełączającego AC [mA]	250; (350 (...50 °C))



## Czujnik refleksyjny

OSP-FBOA

Prąd obciążenia wyjścia przełączającego DC	[mA]	250; (350 (...50 °C))
Szczytowy prąd obciążenia wyjścia przełączającego	[mA]	2200; (10 ms / 0,5 Hz)
Częstotliwość przełączania AC	[Hz]	25
Częstotliwość przełączania DC	[Hz]	25
Zabezpieczenie przed zwarcieniem		nie
Zabezpieczenie przed przeciążeniem		nie

## Strefa działania

Zasięg w odniesieniu do odbłyśnika pryzmatycznego	[m]	6; (Odbłyśnik Ø 80 E20005)
Regulowany zasięg		tak
Filtr polaryzacyjny: dostępny		tak

## Warunki pracy

Temperatura otoczenia	[°C]	-25...60
Ochrona		IP 65

## Testy / dopuszczenia

EMC		EN 60947-5-2
MTTF	[lata]	302

## Dane mechaniczne

Waga	[g]	277,5
Obudowa		prostokąt
Wymiary	[mm]	80 x 28 x 95
Materiał		PPO modyfikowany
Materiał soczewki		szkło
Umieszczenie soczewki		soczewki z boku

## Wyświetlacze / elementy robocze

Wyświetlacz	Stan wyjścia	1 x LED, kolor żółty
-------------	--------------	----------------------

## Połączenie elektryczne

Wymagana ochrona		bezpiecznik miniaturowy wg IEC60127-2 karta 1; ≤ 2 A; szybki
------------------	--	--

## Akcesoria

Dostarczane elementy		Wspornik kątowy: 1, E20210 śrubokręt
----------------------	--	---

## Uwagi

Uwagi		Zalecenie: Po wystąpieniu zwarcia należy sprawdzić, czy urządzenie działa prawidłowo.
Sztuk w opakowaniu		1 szt.

# OS0033



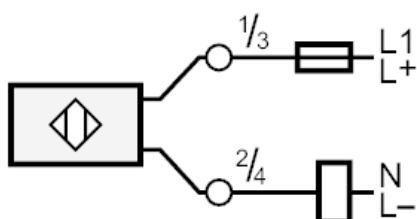
## Czujnik refleksyjny

OSP-FBOA

### Połączenie elektryczne

zaciski: ...1,5 mm<sup>2</sup>; Dławik kablowy: M20 X 1,5

### Podłączenie



Uwaga : bezpiecznik miniaturowy wg IEC60127-2 karta 1 ≤ 2 A szybki