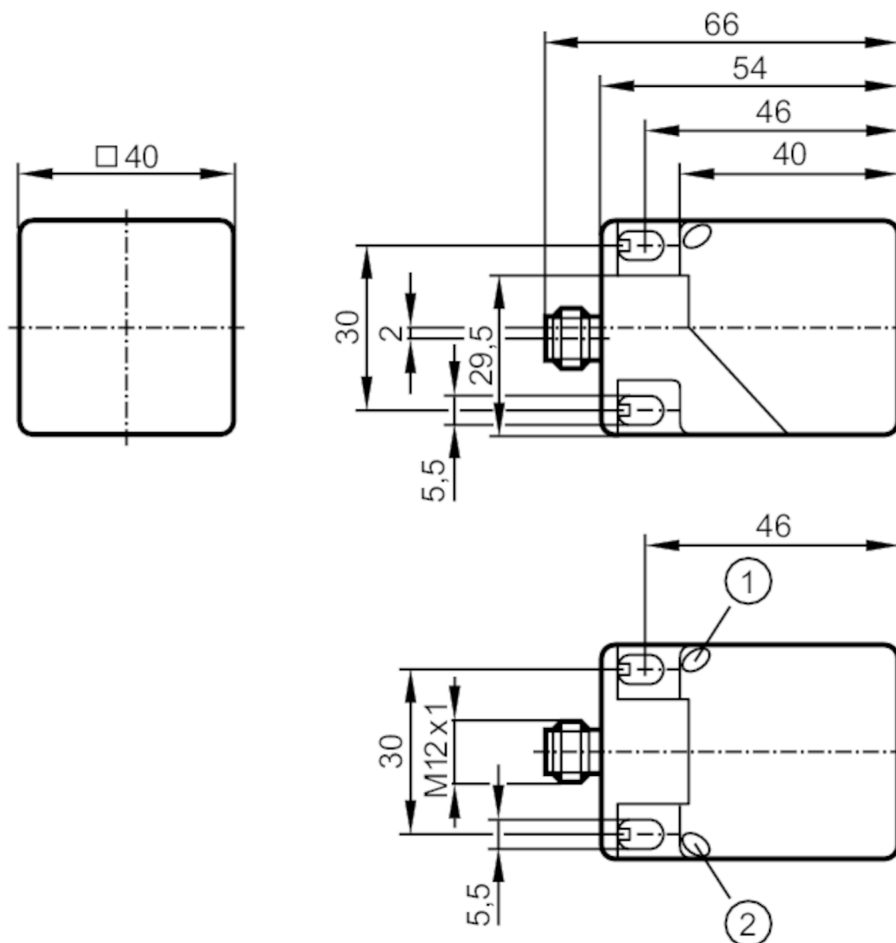


# IM5120



## Czujnik indukcyjny

IMC3035UBPKG/K1/SC/US-100-DPS



- 1 LED kolor żółty  
2 LED kolor zielony



### Cechy produktu

Wykonanie elektryczne	PNP
Funkcja wyjścia	normalnie otwarte
Strefa działania [mm]	35
Obudowa	prostopadłościan
Wymiary [mm]	40 x 40 x 54

### Aplikacja

Konstrukcja	współczynnik korekcji K=1; Odporność na pole elektromagnetyczne; przeciwadhezyjna
Odporność na pole elektromagnetyczne	tak
Maks. natężenie pola magnetycznego [mT]	300

### Dane elektryczne

Napięcie zasilania [V]	10...36 DC
Pobór prądu [mA]	< 20
Klasa ochrony	II

# IM5120



## Czujnik indukcyjny

IMC3035UBPKG/K1/SC/US-100-DPS

Zabezpieczenie przed odwrotną polaryzacją	tak
---	-----

### Wyjścia

Wykonanie elektryczne	PNP
Funkcja wyjścia	normalnie otwarte
Maks. spadek napięcia wyjścia przełączającego DC [V]	2,5
Prąd obciążenia wyjścia przełączającego DC [mA]	200
Częstotliwość przełączania DC [Hz]	200
Zabezpieczenie przed zwarciami	tak
Typ zabezpieczenia przed zwarciami	impulsowe
Zabezpieczenie przed przeciążeniem	tak

### Strefa działania

Strefa działania [mm]	35
Realny zasięg działania Sr [mm]	35 ± 10 %
Gwarantowany zasięg działania [mm]	0...28,3

### Dokładność / odchylenie

Współczynnik korekcji	stal: 1 / stal kwasoodporna: 1 / mosiądz: 1 / aluminium: 1 / miedź: 1
Histeresa [% z Sr]	1...20
Dryft punktu przełączania [% z Sr]	-10...10
Współczynnik korekcji K=1	tak

### Warunki pracy

Temperatura otoczenia [°C]	-25...70
Ochrona	IP 67

### Testy / dopuszczenia

EMC	EN 61000-4-2 ESD	8 kV CD / 6 kV AD
	EN 61000-4-3 w.cz. promieniowane	10 V/m
	EN 61000-4-4 Burst	2 kV
	EN 61000-4-5 Surge	0,5 kV przewód do przewodu, Ri: 2 Ohm
	EN 61000-4-6 w. cz. przewodzone	10 V
	EN 55011	klasa B
MTTF [lata]	1161	
Dopuszczenie UL	Ta	-25...70 °C
	Typ obudowy	Type 1
	Zasilanie	Class 2
	Numer UL	E174191

### Dane mechaniczne

Waga [g]	134
Obudowa	prostokątna
Powierzchnia aktywna	5 pozycji do wyboru
Montaż	montaż niezabudowany

# IM5120



## Czujnik indukcyjny

IMC3035UBPKG/K1/SC/US-100-DPS

Wymiary [mm]	40 x 40 x 54
Materiał	obudowa: PA przeciwdhezyjna; powierzchnia aktywna: PA czarny przeciwdhezyjna; zaślepka: PA; zacisk: kolor pomarańczowy; śruba: stal nierdzewna (1.4567 / 304Cu)

### Wyświetlacze / elementy robocze

Wyświetlacz	Stan wyjścia	1 x LED, kolor żółty
	działanie	1 x LED, kolor zielony

### Uwagi

Sztuk w opakowaniu	1 szt.
--------------------	--------

### Połączenie elektryczne - wtyk

Konektor: 1 x M12; kodowanie: A; Nakrętka: podtrzymanie, obrotowe, stal nierdzewna (1.4404 / 316L)



### Podłączenie

