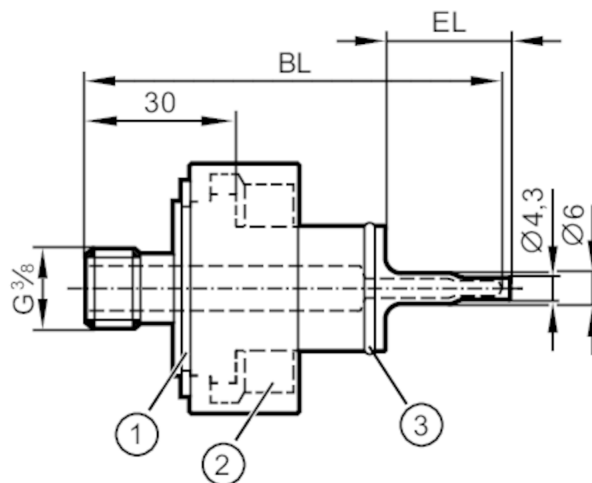




Osłona procesowa do czujników temperatury

THERMOWELL, D3/DN25 Ingold/EL=25



- 1 pierścień dystansowy
2 nakrętka G 1 1/4
3 O-ring

Aplikacja	
Wykonanie	do czujników temperatury EL = 83 mm
Wytrzymałość na ciśnienie [bar]	16
Dane mechaniczne	
Waga [g]	868
Materiał	stal kwasoodporna (1.4435 / 316L)
Podłączenie czujnika	G 3/8 Gwint wewnętrzny Ø 3 mm
Przyłącze procesowe	Ingold Ø 25 mm
Charakterystyka powierzchniowa Ra/Rz części mających kontakt z medium	< 0,4 / -
Długość instalacyjna EL [mm]	25
Głębokość BL [mm]	83
Uwagi	
Sztuk w opakowaniu	1 szt.