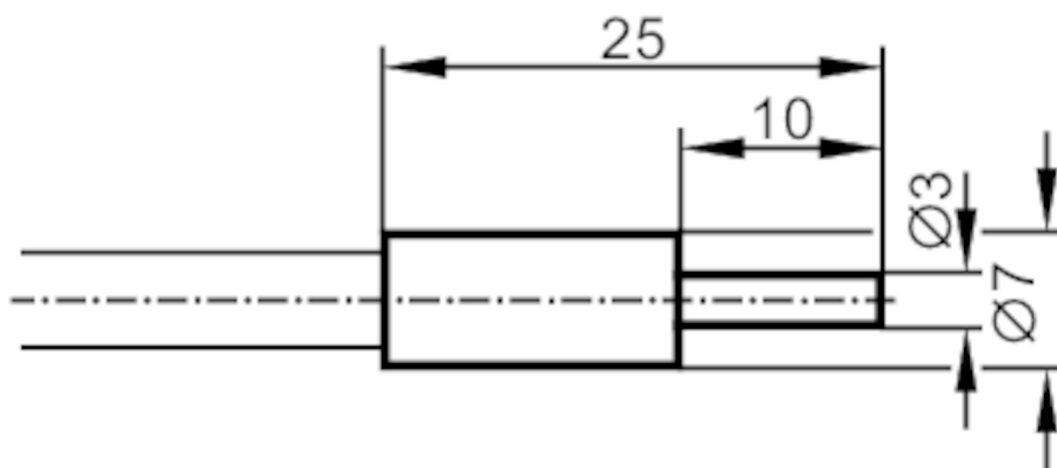


Światłowodowy czujnik odbiciowy

FT-00-M-V-E3/1,5M



Aplikacja

Zasada działania

Czujnik dyfuzyjny

Aplikacja

Duża odporność na temperaturę; Wytrzymała konstrukcja do zastosowań w trudnych warunkach przemysłowych; Odporne na wiele żrących chemikaliów

Strefa działania

Zasięg z typem wzmacniacza światłowodowego

OCF; OKF; OOF; OUF

OCF (High Power)

Zasięg działania

[mm]

350

OKF

Zasięg działania

[mm]

36

OOF

Zasięg działania

[mm]

180

OUF

Zasięg działania

[mm]

36

Warunki pracy

Temperatura otoczenia

[°C]

-20...150

E20526



Światłowodowy czujnik odbiciowy

FT-00-M-V-E3/1,5M

Dane mechaniczne	
Waga [g]	108,5
Wersja głowicy czujnikowej	prosty
Średnica głowicy pomiarowej [mm]	3
Długość głowicy [mm]	10
Długość [mm]	1500
Minimalny promień zgięcia [mm]	20
Układu światłowodu	Ⓢ
Materiał światłowodu	szkło
Materiał z głowicy	stal nierdzewna (1.4305 / 303)
Materiał pancerza	Metal silikon
Akcesoria	
Dostarczane elementy	E20102
Uwagi	
Sztuk w opakowaniu	1 szt.