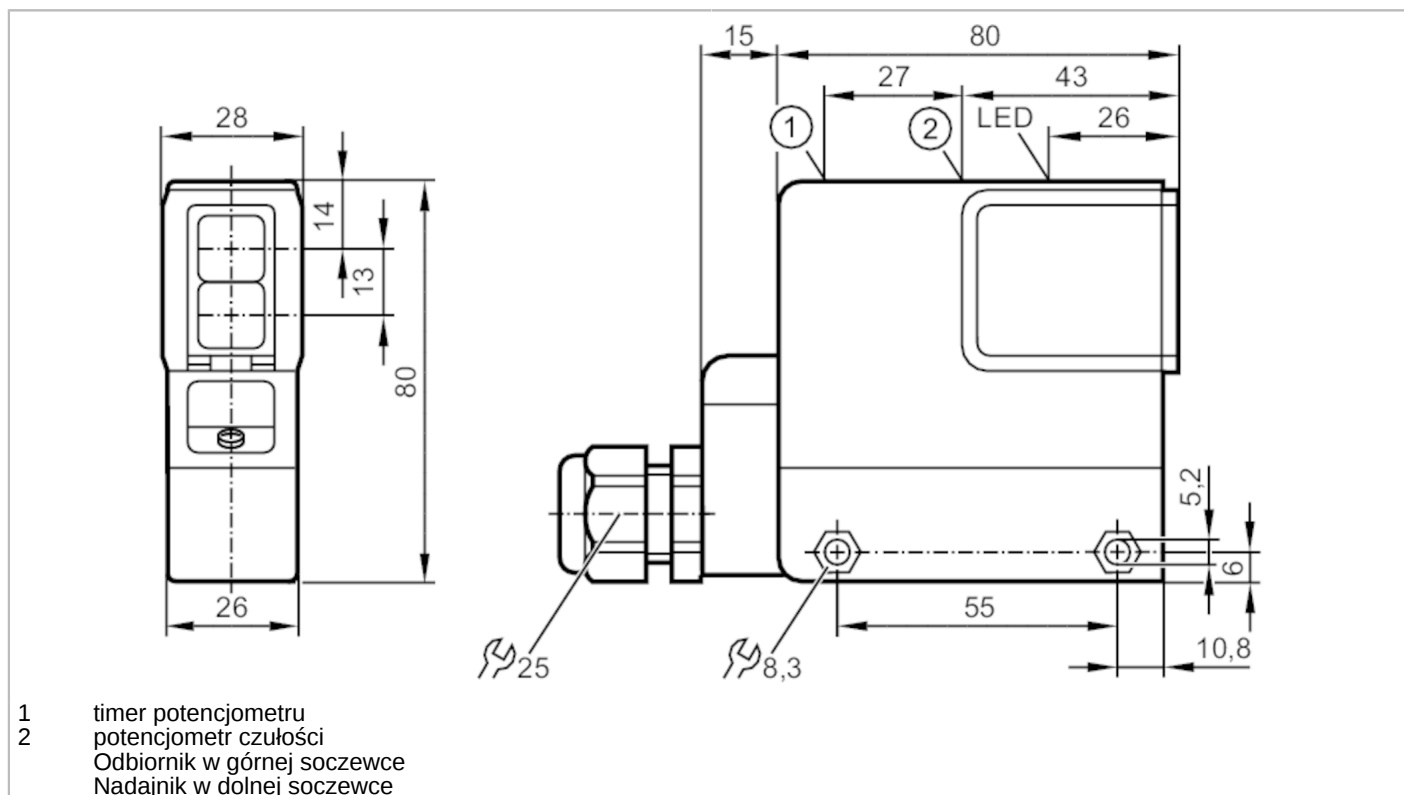




Czujnik refleksyjny

OSR-FBOA



Cechy produktu

Rodzaj światła	podczerwień
Obudowa	prostokątna

Aplikacja

Zasada działania	Czujnik refleksyjny
------------------	---------------------

Dane elektryczne

Napięcie zasilania [V]	20...250 AC/DC
Klasa ochrony	II
Zabezpieczenie przed odwrotną polaryzacją	nie
Rodzaj światła	podczerwień
Długość fali [nm]	950

Wyjścia

Funkcja wyjścia	tryb światło-włącz/ciemno-włącz; (programowalny)
Minimalny prąd obciążenia [mA]	15
Maks. prąd upływu [mA]	6
Prąd obciążenia wyjścia przełączającego AC	250; (350 (...50 °C))
Prąd obciążenia wyjścia przełączającego DC	250; (350 (...50 °C))
Szczytowy prąd obciążenia wyjścia przełączającego	2200; (10 ms / 0,5 Hz)
Częstotliwość przełączania AC	250

OS0025



Czujnik refleksyjny

OSR-FBOA

Częstotliwość przełączania DC	[Hz]	250
Zabezpieczenie przed zwarciami		nie
Zabezpieczenie przed przeciążeniami		nie
Strefa działania		
Zasięg w odniesieniu do odbłyśnika pryzmatycznego	[m]	10; (Odbłyśnik Ø 80 E20005)
Regulowany zasięg		tak
Warunki pracy		
Temperatura otoczenia	[°C]	-25...80
Ochrona		IP 65
Testy / dopuszczenia		
EMC		EN 60947-5-2
MTTF	[lata]	302
Dane mechaniczne		
Waga	[g]	268
Obudowa		prostopadłościan
Wymiary	[mm]	80 x 28 x 95
Materiał		PPO modyfikowany
Materiał soczewki		szkło
Umieszczenie soczewki		soczewki z boku
Wyświetlacze / elementy robocze		
Wyświetlacz	Stan wyjścia	1 x LED, kolor żółty
Połączenie elektryczne		
Wymagana ochrona		bezpiecznik miniaturowy wg IEC60127-2 karta 1; ≤ 2 A; szybki
Akcesoria		
Dostarczane elementy		Wspornik kątowy: 1, E20210 śrubokręt
Uwagi		
Uwagi		Zalecenie: Po wystąpieniu zwarcia należy sprawdzić, czy urządzenie działa prawidłowo.
Sztuk w opakowaniu		1 szt.

OS0025



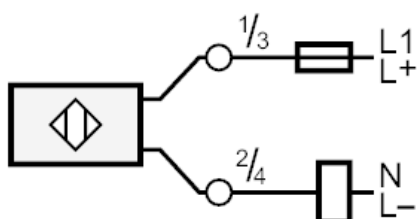
Czujnik refleksyjny

OSR-FBOA

Połączenie elektryczne

zaciski: ...1,5 mm²; Dławk kablowy: M20 X 1,5

Podłączenie



Uwaga : bezpiecznik miniaturowy wg IEC60127-2 karta 1 ≤ 2 A szybki