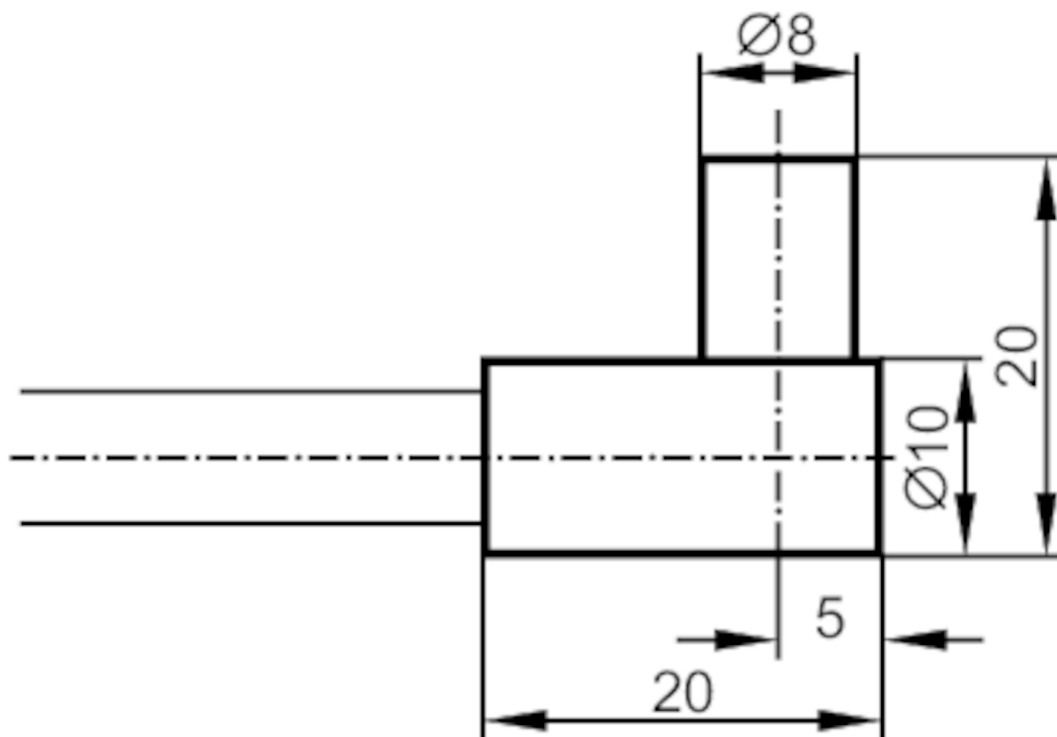




## Światłowodowy czujnik odbiciowy

FT-30-P-A-R8



## Aplikacja

Zasada działania

Czujnik dyfuzyjny

Aplikacja

Do stosowania w środowisku przemysłowym

## Strefa działania

Zasięg z typem wzmacniacza światłowodowego

OIF

OIF

Zasięg działania

[mm]

70

## Warunki pracy

Temperatura otoczenia

[°C]

-20...80

# E20157



## Światłowodowy czujnik odbiciowy

FT-30-P-A-R8

Dane mechaniczne	
Waga [g]	91
Wersja głowicy czujnikowej	kątowy
Średnica głowicy pomiarowej [mm]	8
Długość [mm]	600
Minimalny promień zgięcia [mm]	30
Układu światłowodu	Ⓜ
Materiał	Adapter: PA
Materiał światłowodu	szkło
Materiał z głowicy	aluminium
Materiał pancerza	PVC
Akcesoria	
Dostarczane elementy	E20353
Uwagi	
Sztuk w opakowaniu	1 szt.