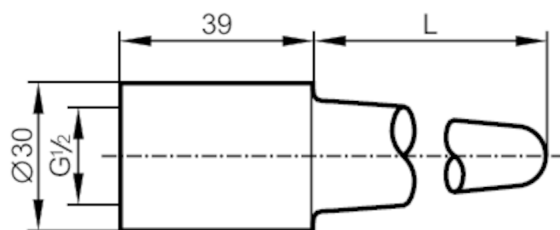


E35220



Ośłona procesowa do spawania do czujników temperatury

WELDING THERMOWELL G1/2



Aplikacja

Wykonanie do czujników temperatury EL = 200 mm

Wytrzymałość na ciśnienie [bar] 100

Zakres pomiaru / nastaw

Długość sondy L [mm] 173

Dane mechaniczne

Waga [g] 516,35

Wymiary [mm] Ø 10

Materiał stal nierdzewna (1.4571/316Ti)

Podłączenie czujnika G 1/2

Przyłącze procesowe adapter do spawania Ø 30 mm

Charakterystyka powierzchniowa Ra/Rz części mających kontakt z medium < 0,6 / -

Uwagi

Sztuk w opakowaniu 1 szt.