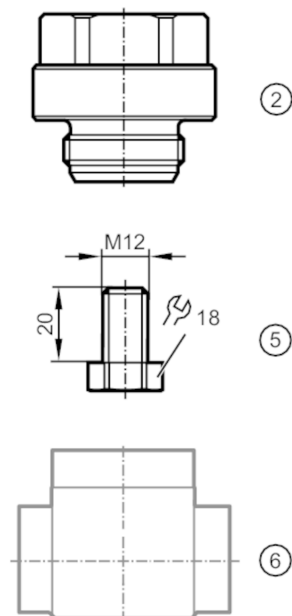
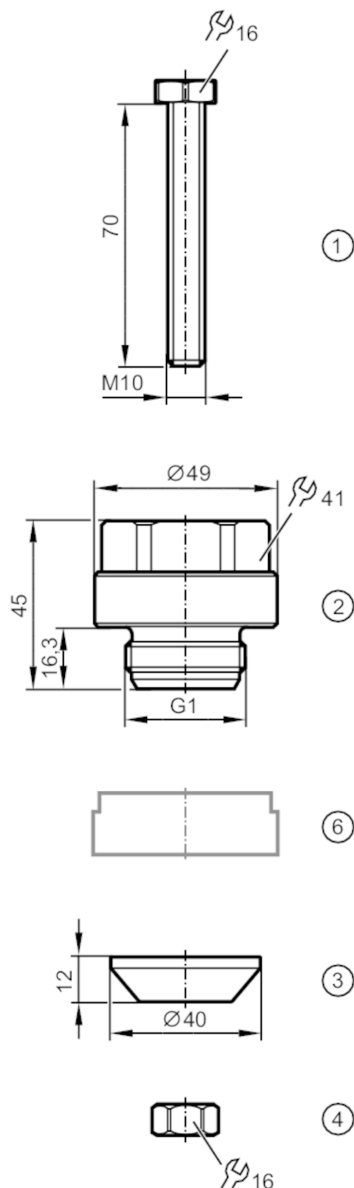


## Trzpień rozpraszający ciepło podczas spawania przyłączy procesowych

WELD MANDREL ADAPT G1



- 1 śruba M10x70
- 2 środki spawalnicze do adaptera G1 Aseptoflex Vario
- 3 element blokujący
- 4 Nakrętka heksagonalna M10
- 5 śruba M12x20
- 6 adapter do wstawiania ilustracja (przykład) (nie jest dostarczany)

### Dane mechaniczne

|                     |  |     |
|---------------------|--|-----|
| Waga                | [g]  | 679 |
| Materiał            | mosiądz (2.0321 / CW508L); stal kwasoodporna |     |
| Przyłącze procesowe | G 1 Aseptoflex Vario                         |     |

### Uwagi

|                    |        |
|--------------------|--------|
| Sztuk w opakowaniu | 1 szt. |
|--------------------|--------|