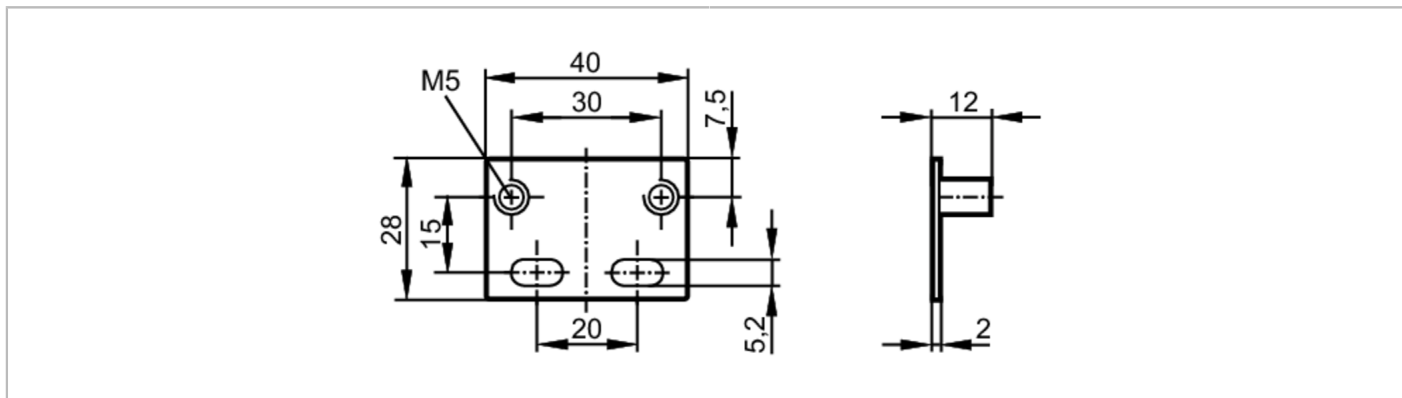


E12106



Wspornik montażowy

MOUNTING ADAPTOR IMC



Dane mechaniczne

Waga	[g]	31,4
Wymiary	[mm]	28 x 12 x 40
Materiał	Wspornik montażowy: stal kwasoodporna; podkładka: stal kwasoodporna; śruby: stal kwasoodporna	

Akcesoria

Dostarczane elementy	śruba imbusowa: 2 podkładki: 2
----------------------	-----------------------------------

Uwagi

Sztuk w opakowaniu	1 szt.
--------------------	--------

diagramy i wykresy

Montaż

