

1) Funkcja wyjścia/błąd 2) Tryb wyjściowy, czułość, H/D 3) Błąd 4) Charakterystyka rosnąca/opadająca 5) Przyłącze pneumatyczne PK-3



## Display/Operation

Ustawiacz	Przycisk (2x)
Ustawienie	Wyjście przełączania/błędów Charakterystyka rosnąca/ opadająca Czułość Przełączanie na jasno/ciemno
Wskaźnik	Funkcja wyjścia - LED YE Błąd - 2 x LED YE, puls.

## Electrical connection

Przyłącze	Łącznik wtykowy, wtyczka M12x1, 4-styk.
Zabezpieczenie przed zamianą biegunów	tak
Zabezpieczenie przed zwarcieniem	tak

## Electrical data

Częstotliwość przełączania	500 Hz
Histeresa H maks.	0.4 mm
Kategoria użytkowania	DC-13
Maks. czas opóźnienia	100 ms
Maks. pojemność obciążeniowa (przy Ue)	2.2 µF
Maks. prąd jałowy I0 (przy Ue)	30 mA

Min. rezystancja obciążenia RL (analogowy U)	2 kOhm
Napięcie robocze Ub	18...30 VDC
Napięcie znamionowe pracy Ue DC	24 V
Opóźnienie wyłączenia Toff maks.	1 ms
Opóźnienie załączenia Tonn maks.	1 ms
Prąd roboczy pomiarowy Ie	100 mA
Spadek napięcia Ud maks. (przy Ie)	1 V
Tętnienia resztkowe maks. (w % z Ue)	10 %

## Environmental conditions

EN 60068-2-27 szok	Półsinus, 30 gn, 11 ms, 3x6
EN 60068-2-6 wibracja	55 Hz, 1 mm amplituda, 3x30 min
Stopień ochrony	IP67
Temperatura otoczenia	-5...55 °C

## General data

Dodatkowe właściwości	Kompensacja zanieczyszczeń do 10% straty intensywności.
Dopuszczenie / zgodność	CE
Norma podstawowa	IEC 60947-5-2
Obudowa	C

Czujniki optoelektroniczne  
**BGL 50C-005-S4**  
 Kod artykułu: BGL003C

# BALLUFF

Seria	Widelki Przylącze proste	Wielkość plamki świetlnej Zasada działania optyczna	3 x 28 mm Wyjście światła Fotokomórka jednokierunkowa
Zasada działania	Fotokomórka widelcowa		

## Material

Materiał obudowy	Aluminium
Materiał powierzchni aktywnej	PMMA
Ochrona powierzchni	eloksowane

## Mechanical data

Szczegóły instalacji	Śruba M5
Szerokość widelki	50 mm
Wymiary	18 x 100 x 93.5 mm

## Optical data

Cecha specjalna optyczna	Pasmo światła
Charakterystyka wiązki	rozbieżne
Długość fali	633 nm
Funkcja przełączania optyczna	przełączanie ciemno/jasno
Grupa LED wg IEC 62471	Dowolna grupa
Ilość wiązek	10
Maks. natężenie światła zewn.	5000 Lux
Rodzaj światła	LED ze światłem czerwonym

## Output/Interface

Funkcja przełączania wyjścia dodatkowego	Styk zwierny/rozwierny (NO/NC)
Wyjście analogowe	Analogowy, napięcie 0...10 V
Wyjście dodatkowe	Wyjście błędów PNP
Wyjście przełącznikowe	PNP styk zwierny/styk rozwierny (NO/NC)

## Range/Distance

Aktywna długość AL. 1	28 mm
Powtarzalność boczna maks.	150 µm
Rozdzielczość	≤0.08 mm

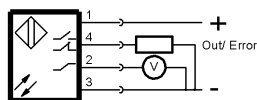
## Remarks

Dalsze informacje: patrz instrukcja obsługi.  
 Akcesoria zamawiać oddzielnie.  
 Nie naciskać na przycisk ostrym przedmiotem.  
 Obiekt referencyjny (płyta pomiarowa): blacha stalowa, 50 x 50, grubość 0,5 mm, boczne zbliżanie.  
 Po usunięciu przeciążenia czujnik jest z powrotem gotów do działania.

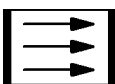
## Connector view



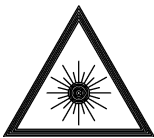
## Wiring Diagram



## Symbols for Optoelectronic Sensors



## Warning Symbols



Światło LED - NIE PATRZEĆ W PROMIEŃ!

Wolna grupa wg IEC 62471:2006-07