

1) Oś przetwornika ultradźwiękowego 2) Kierunek odejścia wtyczki 90° 3) Wyświetlacz i panel obsługi



Display/Operation

Ustawiacz	Przycisk (2x)
Ustawienie	Praca synchroniczna/ wielokrotna Wskaźnik segmentowy jasno/ ciemno/wył. Siła filtracji (10 stopni) Zwłoka zadziałania 0...20 s Zakres wygaszenia przedniego tła Wielokrotny adres czujnika Kompensacja czujnika (kalibracja) Komp. temperatury wł./wył. Charakterystyka rosnąca/ opadająca Wyjście analogowe U//Auto Tryb wskazania wskaźnika segmentowego Synchronizacja wł./wył. Prędkość wielokrotna Filtr wartości pomiarowych Histereza Ustawienie fabryczne (Reset) Blokada klawiszy wł./wył. Styk zwierny/styk rozwierny Odległość przełączania, 2 wartości Tryb pracy Zakres rejestracji (3 stopnie) Tryb programowania wyświetlacz/przycisk Okno charakterystyki

Częstotliwość ultradźwiękowa	200 kHz
Funkcja wejścia	Sygnal synchronizacji
Histereza H maks.	20 mm
Maks. rezystancja obciążenia RL (analogowy I)	500 Ohm przy UB> 20 V 100 Ohm przy UB< 20 V
Min. rezystancja obciążenia RL (analogowy U)	100 kOhm przy UB> 15 V
Napięcie robocze Ub	9...30 VDC
Napięcie znamionowe pracy Ue DC	24 V
Pobór prądu maks.	80 mA
Prąd wyjściowy maks.	200 mA
Synchronizacja	wewn. maks. 10 czujników

Environmental conditions

Stopień ochrony	IP67
Temperatura otoczenia	-25...70 °C
Temperatura składowania	-40...85 °C

Functional safety

MTTF (40 °C)	178 a
--------------	-------

General data

Dopuszczenie / zgodność	CE
Obudowa	M30E1
Tryb pracy	Zapora odbłyiskowa Przycisk odbłyiskowy (okno) Przycisk odbłyiskowy (punkt przełączania) Pomiar analogowy (charakterystyka)
Zastosowanie	Pomiar odległości Rozpoznawanie obiektów

Electrical connection

Przylącze	Wtyczka M12x1
Zabezpieczenie przed zamianą biegunów	tak
Zabezpieczenie przed zwarcieniem	tak

Electrical data

Częstotliwość przełączania	8 Hz
----------------------------	------

Czujniki ultradźwiękowe
BUS M30E1-PPC-20/130-S92K
 Kod artykułu: BUS0037

Material

Material obudowy	Stal nierdzewna PBT, TPU
Material powierzchni aktywnej	Pianka PU , żywica epoksydowa , szkło

Mechanical data

Szczegóły instalacji	Nakrętka M30x1.5
----------------------	------------------

Output/Interface

Charakterystyka wyjściowa	rosnące/opadające liniowo
Wyjście analogowe	Analogowy, napięcie/ analogowo, natężenie 0...10 V/ 4...20 mA
Wyjście przelaznikowe	PNP styk zwirny/styk rozwierny (NO/NC)

Range/Distance

Powtarzalność	± 0.15 % FS
Rozdzielczość	≤0.180 mm
Zakres pomiarowy	200...2000 mm
Zasięg	200...2000 mm
Znamionowy zakres działania Sn	1300 mm

Remarks

Po usunięciu przeciążenia czujnik jest z powrotem gotów do działania. Obiekt referencyjny do Sn: rura ø27mm. Maks. zasięg odnosi się do ustawionej płyty.

Nie naciskać na przycisk ostrym przedmiotem.

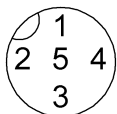
Akcesoria zamawiać oddzielnie.

Dalsze informacje: patrz instrukcja obsługi.

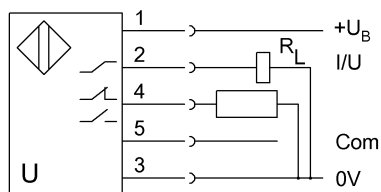
Dalsze informacje dot. MTTF lub B10d patrz Certyfikat MTTF / B10d

Podawanie wartości MTTF- / B10d nie stanowi wiążącego zapewnienia o właściwościach i/lub żywotności produktu; są to jedynie wartości ustalone doświadczalnie, bez charakteru zobowiązującego. Na podstawie tych wartości nie przedłuża się również okresu przedawnienia roszczeń z tytułu wad ani nie wpływa to na ten okres w jakiegokolwiek innej formie.

Connector view



Wiring Diagram



Czujniki ultradźwiękowe
BUS M30E1-PPC-20/130-S92K
Kod artykułu: BUS0037

BALLUFF

