



Z4VH 336-11Z-M20-1637

- Budowa zgodnie z EN 50041
- Kąt dźwigni ustawiany w krokach co 10°
- Obudowa z tworzywa termoplastycznego
- z podwójną izolacją
- Dobra odporność na oleje i benzynę lakową
- duży wybór alternatywnych aktywatorów
- Głowicę można obracać o 4 x 90°
- 1 Włot kablowy M 20 x 1.5

Dane

Klucz zamówieniowy

Oznaczenie typu produktu	Z4VH 336-11Z-M20-1637
Numer artykułu (Numer katalogowy)	151157061
eCl@ss number, version 12.0	27-27-26-01
eCl@ss number, version 11.0	27-27-26-01
Numer eCl@ss, wersja 9.0	27-27-26-01
ETIM number, version 7.0	EC000030
ETIM number, version 6.0	EC000030

Certyfikaty - Normy

Certyfikaty	CCC
-------------	-----

Właściwości ogólne

Obudowa	Budowa znormalizowana
Typ napędu zgodnie z DIN EN 50041	A
Materiał obudowy	Tworzywo sztuczne, wzmocnione włóknem szklanym

Materiał dźwigni	Metal
------------------	-------

Ciężar brutto	165 g
---------------	-------

Klasyfikacja

Normy, przepisy	BG-GS-ET-15 EN ISO 13849-1 EN IEC 60947-5-1
-----------------	---

Żywotność	20 Rok(lata)
-----------	--------------

Dane mechaniczne

Element aktywujący	Dźwignia z rolką
--------------------	------------------

Materiał rolki	Tworzywo
----------------	----------

Żywotność mechaniczna, najmniejszy	30 000 000 operacji
------------------------------------	---------------------

Szybkość najazdu, maksimum	2,5 m/s
----------------------------	---------

Uwaga (prędkość aktywacji)	Prędkość najazdu przy kącie najazdu 30° w stosunku do osi wyłącznika
----------------------------	--

Moment aktywujący, minimalne	0,3 Nm
------------------------------	--------

Mechanical data - Connection technique

Konektor	Połączenie śrubowe M20 x 1.5
----------	------------------------------

Przekrój kabla, minimalne	0,75 mm ²
---------------------------	----------------------

Przekrój kabla, maksimum	2,5 mm ²
--------------------------	---------------------

Uwaga (przekrój przyłącza)	Wszystkie odniesienia do przekroju przewodów uwzględniają końcówki kablowe.
----------------------------	---

Dane mechaniczne - Wymiary

Długość czujnika	60,5 mm
------------------	---------

Szerokość czujnika	40,5 mm
--------------------	---------

Wysokość czujnika	129,5 mm
-------------------	----------

Ambient conditions - Insulation values

Znamionowe napięcie udarowe wytrzymywane 6 kV

Dane elektryczne

Znamionowy prąd cieplny	10 A
Warunkowy znamionowy prąd zwarciaowy wg EN 60947-5-1	1 000 A
Kategoria użytkowania AC-15	230 VAC
Kategoria użytkowania AC-15	4 A
Kategoria użytkowania DC-13	24 VDC
Kategoria użytkowania DC-13	4 A
Częstotliwość przełączania	5 000 /h
Materiał zestyków, elektrycznych	pozlacane srebro

Klucz zamówieniowy

Oznaczenie typu produktu:

(1)(2) 336-(3)(4)-(5)-(6)-(7)-(8)-(9)

(1)

Z	Migowe
T	Wolnoprzełączające

(2)

S	Trzpień naciskowy S
R	Trzpień naciskowy z rolką R
H	Dźwignia z rolką H
10H	Dźwignia prętowa 10H
7H	Dźwignia z rolką 7H
1K	Dźwignia najazdowa z rolką 1K
3K	Dźwignia kątowna 3K
RMS	Rolka mosiężna

(3)

11	1 zestyk NO / 1 zestyk NC
-----------	---------------------------

02	2 zestyki NC
20	2 zestyki NO, (Wyłącznik z 2 zestykami NO nie nadaje się do zadań związanych z bezpieczeństwem)
01/01	1 zestyk NC lewy / 1 zestyk NC prawy
(4)	
Y	IP 65
Z	IP 67
(5)	
	bez zatrzasku
R	Z zatrzaskiem
(6)	
H	Zestyki wolnoprzełączające w układzie schodkowym
UE	Zestyki wolnoprzełączające w układzie zakładkowym
(7)	
bez	Przepust kablowy M20
NPT	Wlot kablowy 1/2" NPT
ST	Wtyczka M12 z kodowaniem A
ST-2310	Wtyczka M12 z kodowaniem B
(8)	
2138	Dźwignia z rolką 7H dla wyłączników pozycyjnych z funkcją bezpieczeństwa
(9)	
1637	złożone zestyki

Obrazy

Zdjęcie produktu (pojedyncze zdjęcie katalogowe)



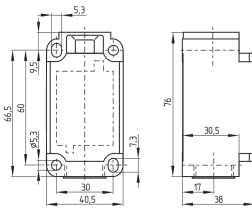
ID: k336hf01

| 697,8 kB | .jpg | 352.778 x 752.122 mm - 1000 x 2132 px - 72 dpi

| 87,5 kB | .png | 74.083 x 157.692 mm - 210 x 447 px - 72 dpi

| 30,2 kB | .jpg | 57.856 x 123.472 mm - 164 x 350 px - 72 dpi

Rysunek wymiarowy Urządzenie podstawowe



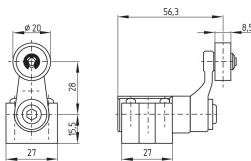
ID: 1-336g01

| 51,4 kB | .cdr |

| 4,1 kB | .png | 74.083 x 51.506 mm - 210 x 146 px - 72 dpi

| 107,0 kB | .jpg | 352.778 x 245.181 mm - 1000 x 695 px - 72 dpi

Rysunek wymiarowy Aktywator



ID: 1h336g01

| 65,6 kB | .cdr |

| 4,1 kB | .png | 74.083 x 51.858 mm - 210 x 147 px - 72 dpi

| 84,5 kB | .jpg | 352.778 x 247.297 mm - 1000 x 701 px - 72 dpi

Schmersal-Polska Sp.j., ul. Baletowa 29, 02-867 Warszawa

Dane zostały starannie sprawdzone. Zdjęcia mogą odbiegać od rzeczywistości. Dalsze dane techniczne znajdują się w instrukcji obsługi. Możliwe są zmiany i błędy techniczne.

Wygenerowano dnia 11.12.2024, 16:02