



TK 015-11Y-M20

- 3 Włot kablowy M 20 x 1.5
- Obudowa metalowa
- 2 Zestyki
- 67 mm x 75 mm x 43 mm (Trzpień z kulką z przodu)
- Głowicę można obracać 4 x 90°

Dane

Klucz zamówieniowy

Uwaga (możliwość dostawy)	Niedostępne!
Oznaczenie typu produktu	TK 015-11Y-M20
Numer artykułu (Numer katalogowy)	101152189
EAN (European Article Number)	4030661165035
eCl@ss number, version 12.0	27-27-06-01
eCl@ss number, version 11.0	27-27-06-01
Numer eCl@ss, wersja 9.0	27-27-06-01
ETIM number, version 7.0	EC000030
ETIM number, version 6.0	EC000030

Certyfikaty - Normy

Certyfikaty	CCC
-------------	-----

Właściwości ogólne

Normy	EN IEC 60947-5-1
-------	------------------

Zasada działania	mechaniczne
Kształt popychacza	Rolka
Materiał obudowy	Odlew ciśnieniowy z metalu lekkiego, lakierowany
Materiał powłoki obudowy	malowane
Ciężar brutto	260 g

Dane ogólne - właściwości

Liczba zestyków NC	1
Liczba zestyków NO	1

Dane mechaniczne

Element aktywujący	Dźwignia najazdowa z rolką
Materiał rolki	Tworzywo
Żywotność mechaniczna, najmniejszy	5 000 000 operacji
Kąt aktywacji, od lewej strony	45 °
Kąt aktywacji, od prawej strony	30 °
Siła przełączania	10 N
Rozwarcie styków	2 x 2,5 mm
Szybkość najazdu, minimalne	1 mm/min
Szybkość najazdu, maksimum	0,5 m/s
Uwaga (prędkość aktywacji)	Prędkość najazdu pod kątem, poprzecznie do osi wyłącznika

Mechanical data - Connection technique

Konektor	Połączenie śrubowe M20 x 1.5
Przekrój kabla, maksimum	2,5 mm ²
Uwaga (przekrój przyłącza)	Wszystkie odniesienia do przekroju przewodów uwzględniają końcówki kablowe.
Przekrój żyły	13 AWG

Dane mechaniczne - Wymiary

Długość czujnika	43 mm
Szerokość czujnika	67 mm
Wysokość czujnika	113 mm
Szerokość rolki	8,5 mm
Średnica rolki	20 mm

Warunki otoczenia

Stopień ochrony	IP65
Ambient temperature	-30 ... +90 °C

Ambient conditions - Insulation values

Znamionowe napięcie izolacji	500 V
------------------------------	-------

Dane elektryczne

Znamionowy prąd cieplny	10 A
Kategoria użytkowania AC-15	400 VAC
Kategoria użytkowania AC-15	4 A
Element przełączający	zestyk (NO), zestyk (NC)
Zasada przełączania	Wolnoprzełączające
Materiał zestyków, elektrycznych	Srebro

Note

Uwaga (informacje ogólne)	Należy unikać aktywacji z prawej strony, ponieważ skraca to mechaniczną żywotność wyłącznika pozycyjnego.
---------------------------	---

Klucz zamówieniowy

Product type description:
(1)(2) 015-(3)Y-(4)

(1)

T Slow action (not for AF/S)

M Snap action

(2)

S Plunger S

2S Telescopic plunger 2S

K Offset roller lever K

2K Tilt lever 2K

3K Angle roller lever 3K

8H Roller lever 8H

7H Roller lever 7H

10H Rod lever 10H

H Roller lever H

4H Spring rod lever on shaft 4H

2H Leaf spring lever 2H

3H Roller lever 3H

9H Rod lever 9H

6H Leaf spring lever 6H

(3)

11 1 NO contact/1 NC contact

02 2 NC contact

20 2 NO contacts

(4)

UE Slow action with overlapping contacts

H Slow action with staggered contacts

C Magnetic blow-out

Obrazy

Zdjęcie produktu (pojedyncze zdjęcie katalogowe)



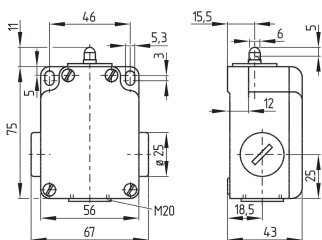
ID: kt15kf01

| 621,2 kB | .jpg | 198.614 x 328.436 mm - 563 x 931 px - 72 dpi

| 105,5 kB | .png | 74.083 x 122.414 mm - 210 x 347 px - 72 dpi

| 76,4 kB | .jpg | 74.789 x 123.472 mm - 212 x 350 px - 72 dpi

Rysunek wymiarowy Urządzenie podstawowe



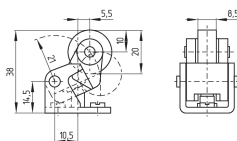
ID: 1t015g02

| 32,1 kB | .cdr |

| 8,3 kB | .png | 74.083 x 51.506 mm - 210 x 146 px - 72 dpi

| 158,3 kB | .jpg | 352.778 x 259.997 mm - 1000 x 737 px - 72 dpi

Rysunek wymiarowy Aktywator

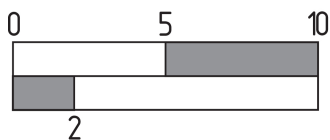


ID: 1t15kb01

| 4,2 kB | .png | 74.083 x 52.211 mm - 210 x 148 px - 72 dpi

| 88,2 kB | .jpg | 352.778 x 248.003 mm - 1000 x 703 px - 72 dpi

Diagram ruchu wyłącznika



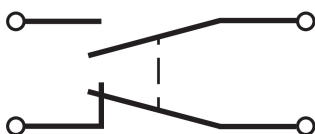
ID: kt015s06

| 43,1 kB | .ai | 297 x 210.002 mm - 841 x 595 px - 72 dpi

| 935,0 b | .png | 74.083 x 52.564 mm - 210 x 149 px - 72 dpi

| 32,6 kB | .jpg | 352.778 x 164.747 mm - 1000 x 467 px - 72 dpi

Diagram



ID: k1o1sk07

| 17,3 kB | .cdr |

| 37,9 kB | .jpg | 352.778 x 146.403 mm - 1000 x 415 px - 72 dpi

| 1,9 kB | .png | 74.083 x 30.692 mm - 210 x 87 px - 72 dpi

Zasada działania



ID: 235rz03

| 15,5 kB | .cdr |

| 131,9 kB | .jpg | 352.778 x 773.642 mm - 1000 x 2193 px - 72 dpi

| 2,7 kB | .png | 74.083 x 162.278 mm - 210 x 460 px - 72 dpi



Schmersal-Polska Sp.j., ul. Baletowa 29, 02-867 Warszawa

Dane zostały starannie sprawdzone. Zdjęcia mogą odbiegać od rzeczywistości. Dalsze dane techniczne znajdują się w instrukcji obsługi. Możliwe są zmiany i błędy techniczne.

Wygenerowano dnia 09.12.2024, 11:21