

SEPG05.3.2.0.22/95

- Przycisk stopu awaryjnego w wersji metalowej Ø 49 mm
- 2 czarne przyciski sterujące Ø 42 mm w Metalwykonanie
- odlew ze stopów lekkich
- Obudowa 2 - częściowa
- Możliwość montażu na stojaku i na ścianie
- Praca ergonomiczna
- Płytki montażowe i przekaźniki mogą być zamontowane po wewnętrznej stronie
- Panel operacyjny nadaje się dla przynajmniej 8 dodatkowych urządzeń kontrolujących i lampek sygnalizacyjnych
- Otwory wywiercone pod pokrywą i otworem centralnym Ø = 22,3mm

Dane

Klucz zamówieniowy

Oznaczenie typu produktu	SEPG05.3.2.0.22/95
Numer artykułu (Numer katalogowy)	101172762
EAN (European Article Number)	4250116202867
eCl@ss number, version 12.0	27-37-12-19
eCl@ss number, version 11.0	27-37-12-19
Numer eCl@ss, wersja 9.0	27-37-12-19
ETIM number, version 7.0	EC001260
ETIM number, version 6.0	EC001260

Certyfikaty - Normy

Certyfikaty

cULus

Właściwości ogólne

Normy	EN ISO 13850 EN ISO 13851 EN IEC 60947-5-1 EN IEC 60947-5-5 EN IEC 60947-1
Materiał obudowy	Aluminium
Materiał powłoki obudowy	lakierowane proszkowo
Ciężar brutto	4 300 g

Dane ogólne - właściwości

odpowiednie do WYŁĄCZENIA AWARYJNEGO	Tak
Możliwy zestaw konstrukcyjny	Tak
Numer przycisku stopu awaryjnego	1
Liczba zestyków NC	2
Liczba zestyków NO	2
Liczba przycisków (elementów pozycjonujących)	2

Dane mechaniczne

Żywotność mechaniczna, najmniejszy	10 000 000 operacji
------------------------------------	---------------------

Mechanical data - Connection technique

Konektor	Połączenie śrubowe M20 x 1.5
Przekrój kabla, maksimum	1,5 mm ²

Dane mechaniczne - Wymiary

Szerokość	494 mm
Wysokość	184 mm
Głębokość	160 mm

Długość x Szerokość x Wysokość

Wyłącznik E-stop z zatraskiem: 49 mm
Przycisków (elementów pozycjonujących): 42 mm

Warunki otoczenia

Stopień ochrony IP65

Ambient conditions - Insulation values

Znamionowe napięcie izolacji 440 V

Dane elektryczne

Znamionowy prąd cieplny 10 A
Kategoria użytkowania AC-15 250 VAC
Kategoria użytkowania AC-15 8 A
Kategoria użytkowania DC-13 24 VDC
Kategoria użytkowania DC-13 5 A

Akcesoria

Zalecenie (kombinacja produktów) SRB201ZH
SRB200ZHX1
SRB 201ZH3

Note

Uwaga (informacje ogólne) 1 zestyk NO / 1 zestyk NC na urządzenie, 1 zestyk NO / 1 zestyk NC dla stopu awaryjnego
Opcjonalnie: siłowniki o małej siłie wprawiającej w ruch
Środkowa część nadaje się do montażu do 10 dodatkowych urządzeń sterujących i lampek sygnalizacyjnych (Ø 22 mm)

Uwaga (liczba przycisków zatrzymania awaryjnego) Składający się z: EDP42SW; EF10.1; EF03.1

Uwaga (liczba przycisków obsługowych (elementy nastawcze)) Składający się z: EDRR50RT; EFR; EF303.1

Klucz zamówieniowy

Oznaczenie typu produktu:
SEPK02.0.(1).(2).(3)/(4).(5)
SEPG05.3.(1).(2).(3)/(4).(5)
SEP01.0.(1).(2).(3)/(4).(5)
SEP01.4.(1).(2).(3)/(4).(5)
SEPLC05.2.(1).(2).(3)/(4).(5)
SEP07.0.(1).(2).(3)/(4).(5)
SEP09.0.(1).(2).(3)/(4).(5)

Urządzenia sterownicze - producent i średnica głowicy (elementy nastawcze / ZATRZYMANIE AWARYJNE) w zależności od ② (W SEP09.0... nie występuje ZATRZYMANIE AWARYJNE)

(1)	
1	Schmersal 55 mm / Schmersal 49 mm
2	Schmersal 42 mm / Schmersal 49 mm lub Siemens 40 mm / Schmersal 49 mm
3	Schmersal 42 mm / Schmersal 38,5 mm lub Siemens 40 mm / Siemens 40 mm
4	Schmersal 55 mm / Schmersal 38,5 mm
L	Pusta obudowa z otworami 22,3 mm (nie zamontowano urządzeń sterowniczych)
S-XXXX	Wersja specjalna z 4-pozycyjnym numerem bieżącym

(2)	
0	Urządzenia sterownicze firmy Schmersal
1	Urządzenia sterownicze firmy Siemens lub Schmersal / Siemens

(3)	
0	Średnica montażowa urządzeń sterowniczych (22,3 mm)
1	Średnica montażowa urządzeń sterowniczych (30,5 mm)

(4)	
95	Zestyk NC i zestyk NO elementów nastawczych w osobnej konstrukcji

(5)

E1	Przycisk grzybkowy o sile aktywacji 10,5 N
E2	Przycisk grzybkowy o sile aktywacji 7,0 N
Z1	E-Stop z 2 zestykami NC i 2 zestykami NO (nie dotyczy SEPK02.0....)
Z2	Blokada włączenia z 1 zestykiem NC i 1 zestykiem NO (żółty przycisk przycisk grzybkowy z zatraskiem zamiast E-Stop)
Z3	Blokada włączenia z 2 zestykami NC i 2 zestykami NO (żółty przycisk przycisk grzybkowy z zatraskiem zamiast E-Stop)
Z4	Blokada włączenia z 1 zestykiem NC i 1 zestykiem NO (żółty przycisk grzybkowy z zatraskiem oprócz E-Stop)
Z5	Blokada włączenia z 2 zestykami NC i 2 zestykami NO (żółty przycisk grzybkowy z zatraskiem oprócz E-Stop)
Z6	Wstępnie wycięty panel AI z 11 otworami Ø 22,3 mm (tylko dla SEPLC05.2...)
Z7	Jak Z6, ale otwory są zamknięte za pomocą zaślepek (tylko dla SEPLC05.2...)

Obrazy

Zdjęcie produktu (pojedyncze zdjęcie katalogowe)



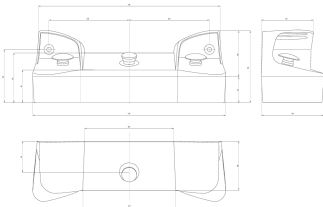
ID: ksepgf08

| 127,7 kB | .jpg | 352.778 x 165.453 mm - 1000 x 469 px - 72 dpi

| 16,9 kB | .png | 74.083 x 34.572 mm - 210 x 98 px - 72 dpi

| 21,7 kB | .jpg | 123.472 x 57.856 mm - 350 x 164 px - 72 dpi

Rysunek wymiarowy Urządzenie podstawowe



ID: ksepgg01

| 205,7 kB | .cdr |

| 3,5 kB | .png | 74.083 x 46.919 mm - 210 x 133 px - 72 dpi

| 89,0 kB | .jpg | 352.778 x 224.014 mm - 1000 x 635 px - 72 dpi

Schmersal-Polska Sp.j., ul. Baletowa 29, 02-867 Warszawa

Dane zostały starannie sprawdzone. Zdjęcia mogą odbiegać od rzeczywistości. Dalsze dane techniczne znajdują się w instrukcji obsługi. Możliwe są zmiany i błędy techniczne.

Wygenerowano dnia 06.12.2024, 12:40