



## PS226-T11-R201-3101

- Technika szybkiego podłączania dzięki zaciskom przyłączeniowym obracanym o 45°
- Przepust kablowy 1 x M20 x 1,5
- z Rolka ze stali szlachetnej
- Budowa zgodnie z EN 50047
- Proste i szybkie przestawianie elementów aktywujących o 45°
- Dostępna wersja z diodami LED
- Obudowa z tworzywa sztucznego z odchylaną pokrywą zatrząskową
- Przepust kablowy 2 x M20 x 1,5

## Dane

### Klucz zamówieniowy

Oznaczenie typu produktu	PS226-T11-R201-3101
Numer artykułu (Numer katalogowy)	103043400
EAN (European Article Number)	4030661561783
eCl@ss number, version 12.0	27-27-26-01
eCl@ss number, version 11.0	27-27-26-01
Numer eCl@ss, wersja 9.0	27-27-26-01
ETIM number, version 7.0	EC000030
ETIM number, version 6.0	EC000030

### Certyfikaty - Normy

Certyfikaty	cULus CCC
-------------	--------------

### Właściwości ogólne

Normy	EN IEC 60947-5-1
Obudowa	Budowa znormalizowana
Typ napędu zgodnie z DIN EN 50047	c
Materiał obudowy	Tworzywo sztuczne, wzmocnione włóknem szklanym
Materiał aktywatora	Stal nierdzewna (V4A)
Ciężar brutto	179 g

### Dane ogólne - właściwości

Funkcje bezpieczeństwa	Tak
Liczba zestyków pomocniczych	1
Liczba zestyków bezpieczeństwa	1

### Klasyfikacja

Normy, przepisy	EN ISO 13849-1
B <sub>10D</sub> Normally-closed contact (NC)	20 000 000 operacji
Żywotność	20 Rok(lata)

### Dane mechaniczne

Element aktywujący	Trzpień z rolką R200
Materiał rolki	Stal nierdzewna (V4A)
Żywotność mechaniczna, najmniejszy	10 000 000 operacji
Siła wymuszonego rozwarcia, minimalne	40 N
Szybkość najazdu, minimalne	60 mm/min
Szybkość najazdu, maksimum	1 m/s
Tightening torque of the fixing screws	1,2 Nm

### Mechanical data - Connection technique

Konektor	Połączenie śrubowe M20 x 1.5
Przekrój kabla, minimalne	0,34 mm <sup>2</sup>
Przekrój kabla, maksimum	1,5 mm <sup>2</sup>

Tightening torque of electrical connection, minimum	0,6 Nm
Moment dokręcania przyłącza elektrycznego, maksimum	0,8 Nm
Uwaga (wpust kablowy)	Settle length of the conductor: 5...6mm

### Dane mechaniczne - Wymiary

Długość czujnika	33 mm
Szerokość czujnika	59 mm
Wysokość czujnika	85,6 mm

### Warunki otoczenia

Stopień ochrony	IP66 IP67
Ambient temperature	-30 ... +80 °C
Ocena zabezpieczenia	II

### Ambient conditions - Insulation values

Znamionowe napięcie izolacji	250 VAC
Znamionowe napięcie udarowe wytrzymywane	4 kV
Stopień zanieczyszczenia zgodnie z IEC/EN 60947-1	3

### Dane elektryczne

Znamionowy prąd cieplny	10 A
Warunkowy znamionowy prąd zwarciovyy wg EN 60947-5-1	400 A
Kategoria użytkowania AC-15	240 VAC
Kategoria użytkowania AC-15	3 A
Kategoria użytkowania DC-13	24 VDC
Kategoria użytkowania DC-13	3 A
Element przełączający	1 zestyk (NO), 1 zestyk (NC)
Zasada przełączania	Wolnoprzełączające
Częstotliwość przełączania	5 000 /h

**Klucz zamówieniowy**

Product type description:

PS(2)-(3)-(4)-(5)-(6)-(7)-(8)-(9)-(10)-(11)-(12)

(1)

<b>without</b>	non-EX version
<b>EX</b>	Types of protection Ex d and t, to Zone 1/21
<b>EXI</b>	Types of protection Ex i and t, up to Zone 1/21

(2)

<b>215</b>	Metal enclosure
<b>216</b>	Thermoplastic enclosure
<b>226</b>	Plastic housing with 2 cable entries

(3)

<b>L</b>	L-hole (standard) elongated hole
----------	-------------------------------------

(4)

<b>Z11</b>	Snap action 1 NO contact / 1 NC contact
<b>Z02</b>	Snap action 2 NC contacts
<b>Z12</b>	Snap action 1 NO contact / 2 NC contact
<b>Z11R</b>	Snap action 1 NO contact / 1 NC contact with latching
<b>Z01R</b>	Snap action 1 NC contact with latching
<b>Z02R</b>	Snap action 2 NC contacts with latching
<b>T11</b>	Slow action 1 NO contact / 1 NC contact
<b>T02</b>	Slow action 2 NC contacts
<b>T20</b>	Slow action 2 NO contact
<b>T12</b>	Slow action 1 NO contact / 2 NC contact
<b>T21</b>	Slow action 2 NO contact / 1 NC contact
<b>T03</b>	Slow action 3 NC contacts

<b>T11UE</b>	Slow action 1 NO contact / 1 NC contact with overlapping contacts
<b>T02H</b>	Slow action 2 NC contacts with staggered contacts
<b>T11K</b>	Slow action 1 NO contact + 1 NC contact - short-stroke
<b>T10</b>	Slow action 1 NO contact
<b>T02K</b>	Slow action 2 NO contacts short-stroke
<b>T20H</b>	Slow action 2 NO contacts staggered
(5)	
<b>A1</b>	Contacts silver plated (Standard)
<b>A2</b>	Gold contacts 0,3 µm
<b>A3</b>	Gold contacts 1,0 µm
	Gold contacts 3,0 µm
(6)	
<b>G</b>	without indication light
	integrated status display
(7)	
<b>M16</b>	Cable entry M20
<b>ST</b>	cable entry M16
<b>STR</b>	Connector plug M12 - plastic - bottom
<b>STL</b>	Connector plug M12, right
<b>STM</b>	Connector plug M 12, left
	Connector plug M12, metal
(8)	
<b>S200</b>	plunger S200 Ø 6 mm
<b>S210</b>	Plunger Ø 8,6 mm
<b>S211</b>	Plunger Ø 10,3 mm
<b>S221</b>	Plunger Ø 9,8 mm
<b>R200</b>	Roller plunger R200
<b>R201</b>	Roller plunger - stainless steel roller Ø 9,5mm
<b>R210</b>	Roller plunger - plastic roller Ø 12mm

<b>K201</b>	Roller plunger - stainless steel roller - width 5,3 mm - Ø 12mm
<b>K200</b>	Offset roller lever - plastic roller- width 5.3 mm - Ø 12 mm
<b>K201</b>	Roller plunger - stainless steel roller - width 5,3 mm - Ø 12mm
<b>K210</b>	Offset roller lever - plastic roller- width 5mm - Ø 14mm
<b>K211</b>	Offset roller lever - stainless steel roller - width 5mm - Ø 14mm
<b>K220</b>	Offset roller lever - plastic roller- width 7.6 mm - Ø 14 mm
<b>K230</b>	Angle roller lever - plastic roller Ø 14 mm
<b>K231</b>	Roller plunger - stainless steel roller Ø 14mm (Standard)
<b>K240</b>	Angle roller lever with plastic roller Ø 22 mm - right-bent
<b>K250</b>	Angle roller lever with plastic roller Ø 22 mm - left-bent
<b>H200</b>	Roller lever - plastic roller Ø 16 m - lever length 24 mm
<b>H202</b>	Roller lever - brass roller Ø 16mm - lever length 24mm (Standard)
<b>H230</b>	Roller lever - plastic roller Ø 16mm - lever length 28 mm
<b>H232</b>	Roller lever - brass roller Ø 16mm - lever length 28 mm
<b>H236</b>	Roller lever - rubber roller Ø 16mm - lever length 28 mm
<b>N200</b>	Roller lever 2 mm Toothing (24...26mm) - Plastic roller Ø 20 mm - Width 9.8 mm
<b>N201</b>	Roller lever adjustable in 2 mm steps (24...66mm) - stainless steel roller Ø 20mm - width 9,8 mm
<b>N202</b>	Roller lever - adjustable in 2 mm steps (24...66mm) - brass roller Ø 20mm - width 9,8 mm
<b>N206</b>	Roller lever - adjustable in 2 mm steps (24...66mm) - rubber roller Ø 50mm - width 16 mm
<b>N210</b>	Roller lever - adjustable in 2 mm steps (26...66 mm) - plastic roller Ø 20mm - width 4 mm - long- angled - locking washer
<b>N280</b>	Roller lever -adjustable in 2 mm steps (24...66mm) - plastic roller Ø 20mm - width 5 mm - long - locking washer
<b>J200</b>	Rod lever - plastic - 200mm -Ø 6mm

<b>J201</b>	Rod lever - stainless steel - 200mm -Ø 6mm (Standard)
<b>J203</b>	Rod lever - aluminium - 200mm -Ø 6mm
<b>F230</b>	Spring rod - stainless steel - 150.4 mm
<b>F231</b>	Spring rod - stainless steel - 70.2 mm
<b>A200</b>	Special actuating bolt - plastic - valve control

(9)

---

<b>U1</b>	no intent rotation (Standard)
<b>U2</b>	intent rotation 45°
<b>U3</b>	intent rotation 90°
<b>U4</b>	intent rotation 135°
<b>U5</b>	intent rotation 180°
<b>U6</b>	intent rotation 225°
<b>U7</b>	intent rotation 275°
	intent rotation 315°

(10)

---

<b>X1</b>	no lever rotation (Standard)
<b>X2</b>	lever rotation 15°
<b>X3</b>	lever rotation 30°
<b>X4</b>	lever rotation 45°
<b>X5</b>	lever rotation 60°
<b>X6</b>	lever rotation 75°
<b>X7</b>	lever rotation 90°
<b>X8</b>	lever rotation 105°
<b>X9</b>	lever rotation 120°
<b>X10</b>	lever rotation 135°
<b>X11</b>	lever rotation 150°
<b>X12</b>	lever rotation 165°
<b>X13</b>	lever rotation 180°
<b>X14</b>	lever rotation 195°
<b>X15</b>	lever rotation 210°
<b>X16</b>	lever rotation 225°

<b>X17</b>	lever rotation 240°
<b>X18</b>	lever rotation 255°
<b>X19</b>	lever rotation 270°
<b>X20</b>	lever rotation 285°
<b>X21</b>	lever rotation 300°
<b>X22</b>	lever rotation 315°
<b>X23</b>	lever rotation 330°
	lever rotation 345°

(11)

<b>I</b>	Roller outside (Standard)
	Roller inside

(12)

<b>T</b>	-30...+80°C (Standard)
	-40...+80°C

(13)

<b>Speze</b>	-9990
--------------	-------

(14)

<b>without</b>	Zone 2 and 22
<b>3GD</b>	Zone 2 and 22
<b>2D</b>	Zone 21
<b>3D</b>	Zone 22

## Obrazy

**Zdjęcie produktu (pojedyncze zdjęcie katalogowe)**





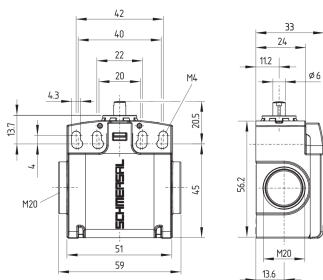
ID: kps2rf15

| 534,3 kB | .jpg | 352.778 x 411.339 mm - 1000 x 1166 px - 72 dpi

| 52,8 kB | .png | 73.731 x 86.078 mm - 209 x 244 px - 72 dpi

| 51,2 kB | .jpg | 105.833 x 123.472 mm - 300 x 350 px - 72 dpi

## Rysunek wymiarowy Urządzenie podstawowe

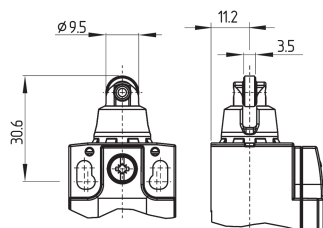


ID: kps2xg04

| 6,5 kB | .png | 74.083 x 63.853 mm - 210 x 181 px - 72 dpi

| 161,6 kB | .jpg | 352.778 x 304.447 mm - 1000 x 863 px - 72 dpi

## Rysunek wymiarowy Aktywator

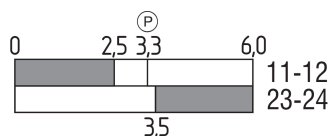


ID: kps2-b02

| 126,9 kB | .jpg | 352.778 x 252.236 mm - 1000 x 715 px - 72 dpi

| 6,1 kB | .png | 74.083 x 52.917 mm - 210 x 150 px - 72 dpi

## Diagram ruchu wyłącznika



ID: kps11s04

| 1,8 kB | .png | 74.083 x 29.986 mm - 210 x 85 px - 72 dpi

| 51,9 kB | .jpg | 352.778 x 142.522 mm - 1000 x 404 px - 72 dpi

## Diagram



ID: kps2xk09

| 57,7 kB | .jpg | 352.778 x 110.067 mm - 1000 x 312 px - 72 dpi

| 2,7 kB | .png | 74.083 x 22.931 mm - 210 x 65 px - 72 dpi

Schmersal-Polska Sp.j., ul. Baletowa 29, 02-867 Warszawa

Dane zostały starannie sprawdzone. Zdjęcia mogą odbiegać od rzeczywistości. Dalsze dane techniczne znajdują się w instrukcji obsługi. Możliwe są zmiany i błędy techniczne.

Wygenerowano dnia 11.12.2024, 11:56