



## TS 236-02Z-M16

- Obudowa z tworzywa termoplastycznego
- Dobra odporność na oleje i benzynę lakową
- duży wybór alternatywnych aktywatorów
- 30 mm x 58,5 mm x 30 mm
- z podwójną izolacją
- Szczegóły montażu wg EN 50047
- Głowicę można obracać o 4 x 90°

## Dane

### Klucz zamówieniowy

Oznaczenie typu produktu	TS 236-02Z-M16
Numer artykułu (Numer katalogowy)	151122082
eCl@ss number, version 12.0	27-27-26-01
eCl@ss number, version 11.0	27-27-26-01
Numer eCl@ss, wersja 9.0	27-27-26-01
ETIM number, version 7.0	EC000030
ETIM number, version 6.0	EC000030

### Certyfikaty - Normy

Certyfikaty	cULus CCC
-------------	--------------

### Właściwości ogólne

Normy	BG-GS-ET-15 EN ISO 13849-1 EN IEC 60947-5-1
Obudowa	Budowa znormalizowana

Typ napędu zgodnie z DIN EN 50047	B
Materiał obudowy	Tworzywo sztuczne, wzmocnione włóknem szklanym
Ciężar brutto	110 g

## Klasyfikacja

Normy, przepisy	EN ISO 13849-1
Żywotność	20 Rok(lata)

## Dane mechaniczne

Element aktywujący	Trzpień ruchomy
Żywotność mechaniczna, najmniejszy	20 000 000 operacji
Siła przełączania, minimalne	9 N
Siła wymuszonego rozwarcia, minimalne	19 N
Szybkość najazdu, minimalne	60 mm/min
Szybkość najazdu, maksimum	1 m/s

## Mechanical data - Connection technique

Termination	Screw terminals M16 x 1.5
Konektor	Połączenie śrubowe M20 x 1.5
Przekrój kabla, minimalne	0,75 mm <sup>2</sup>
Przekrój kabla, maksimum	2,5 mm <sup>2</sup>
Uwaga (przekrój przyłącza)	Wszystkie odniesienia do przekroju przewodów uwzględniają końcówki kablowe.

## Dane mechaniczne - Wymiary

Długość czujnika	30 mm
Szerokość czujnika	30 mm
Wysokość czujnika	73,5 mm

## Warunki otoczenia

Stopień ochrony	IP65 IP67
Ambient temperature	-30 ... +80 °C

### Ambient conditions - Insulation values

Znamionowe napięcie izolacji	500 V
Znamionowe napięcie udarowe wytrzymywane	6 kV

### Dane elektryczne

Znamionowy prąd cieplny	10 A
Warunkowy znamionowy prąd zwarciovyy wg EN 60947-5-1	1 000 A
Kategoria użytkowania AC-15	230 VAC
Kategoria użytkowania AC-15	4 A
Kategoria użytkowania DC-13	24 VDC
Kategoria użytkowania DC-13	1 A
Częstotliwość przełączania	5 000 /h
Materiał zestyków, elektrycznych	Srebro

### Klucz zamówieniowy

Oznaczenie typu produktu:

(1)(2) 2(3)6-(4)Z(5)-(6)-(7)-(8)-(9)

(1)

<b>Z</b>	Migowe
<b>T</b>	Wolnoprzełączające

(2)

<b>S</b>	Trzpień naciskowy S
<b>R</b>	Trzpień naciskowy z rolką R
<b>4S</b>	Trzpień naciskowy 4S
<b>4R</b>	Trzpień z rolką 4R

<b>1R</b>	Dźwignia z rolką 1R
<b>K</b>	Dźwignia najazdowa z rolką K
<b>3K</b>	Dźwignia kątowna 3K
<b>4K</b>	Dźwignia kątowna 4K
<b>K4</b>	Dźwignia kątowna K4
<b>1H</b>	Dźwignia z rolką 1H
<b>7H</b>	Dźwignia z rolką 7H
<b>10H</b>	Dźwignia prętowa 10H
<b>12H</b>	Dźwignia z rolką 12H
<b>14H</b>	Dźwignia z rolką 14H
<b>AF</b>	Dźwignia prętowa ze sprężyną AF
<b>RMS</b>	Rolka mosiężna
(3)	
<b>3</b>	wąska obudowa
<b>215</b>	wykonanie o dużych rozmiarach
(4)	
<b>02</b>	2 zestyki NC
<b>11</b>	1 zestyk NO / 1 zestyk NC
<b>20</b>	2 zestyki NO, (Wyłącznik z 2 zestykami NO nie nadaje się do zadań związanych z bezpieczeństwem)
(5)	
<b>H</b>	Zestyki wolnoprzełączające w układzie schodkowym
<b>UE</b>	Zestyki wolnoprzełączające w układzie zakładkowym
(6)	
<b>bez</b>	Przepust kablowy M20
<b>ID</b>	IDC
<b>NPT</b>	Włot kablowy 1/2" NPT
<b>ST</b>	Wtyczka M12 z kodowaniem A
<b>ST-2310</b>	Wtyczka M12 z kodowaniem B

(7)

1297

Obudowa z poprzecznymi otworami szczelinowymi

(8)

2138

Dźwignia z rolką 7H dla wyłączników pozycyjnych z funkcją bezpieczeństwa

(9)

1637

złoczone zestyki

## Obrazy

### Zdjęcie produktu (pojedyncze zdjęcie katalogowe)



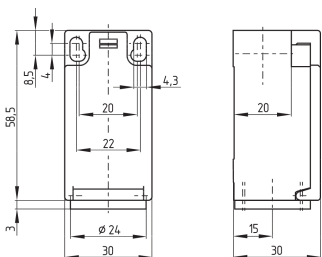
ID: k236sf01

| 776,0 kB | .jpg | 352.778 x 692.856 mm - 1000 x 1964 px - 72 dpi

| 85,8 kB | .png | 74.083 x 145.344 mm - 210 x 412 px - 72 dpi

| 35,4 kB | .jpg | 62.794 x 123.472 mm - 178 x 350 px - 72 dpi

### Rysunek wymiarowy Urządzenie podstawowe

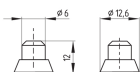


ID: 1-236g01

| 4,0 kB | .png | 74.083 x 73.378 mm - 210 x 208 px - 72 dpi

| 115,0 kB | .jpg | 352.778 x 349.956 mm - 1000 x 992 px - 72 dpi

### Rysunek wymiarowy Aktywator



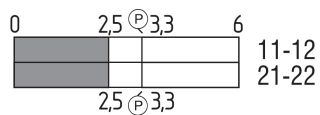
ID: 1s236g01

| 36,9 kB | .cdr |

| 1,7 kB | .png | 74.083 x 52.211 mm - 210 x 148 px - 72 dpi

| 29,8 kB | .jpg | 352.778 x 248.003 mm - 1000 x 703 px - 72 dpi

## Diagram ruchu wyłącznika



ID: kr235s07

| 1,8 kB | .png | 74.083 x 24.342 mm - 210 x 69 px - 72 dpi

| 51,7 kB | .jpg | 352.778 x 116.064 mm - 1000 x 329 px - 72 dpi

Schmersal-Polska Sp.j., ul. Baletowa 29, 02-867 Warszawa

Dane zostały starannie sprawdzone. Zdjęcia mogą odbiegać od rzeczywistości. Dalsze dane techniczne znajdują się w instrukcji obsługi. Możliwe są zmiany i błędy techniczne.

Wygenerowano dnia 11.12.2024, 12:48